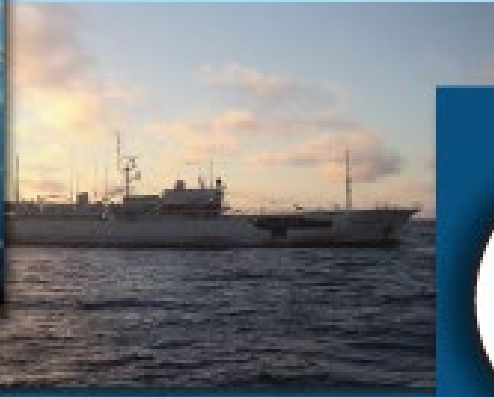


Comisión Interamericana del Atún Tropical  
Inter-American Tropical Tuna Commission



**Atunes templados: atún aleta azul del Pacífico y albacora del Pacífico Norte**  
La pesquería en 2020, condición de las poblaciones y recomendaciones de ordenación por el personal

**Temperate tunas: Pacific bluefin and North Pacific albacore**  
The fishery in 2020, stock status and staff's recommendations for management

98ª Reunión de la CIAT - 98<sup>th</sup> Meeting of the IATTC  
23-27 de agosto de 2021, 23-27 August 2021 (por videoconferencia-by videoconference)

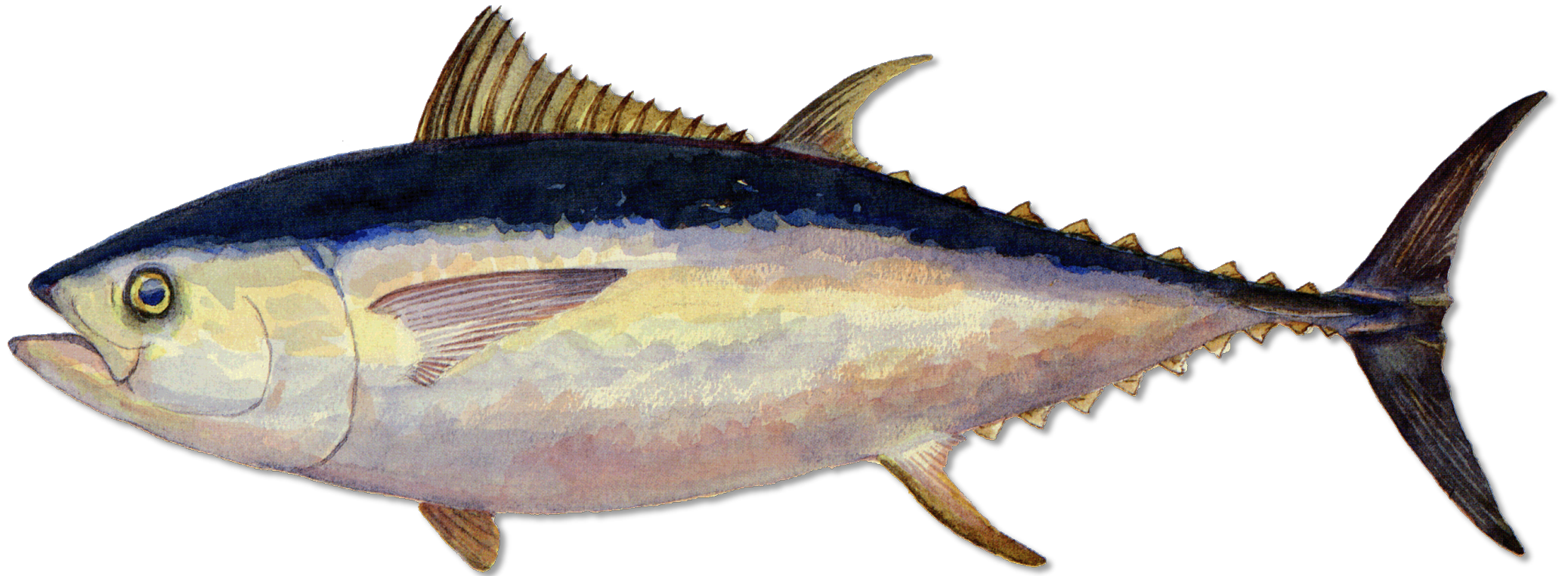
# Temario – Outline



- Condición del las poblaciones: evaluaciones del ISC
  - Atún aleta azul del Pacifico
  - Albacora del Pacifico Norte
- Recomendaciones del personal

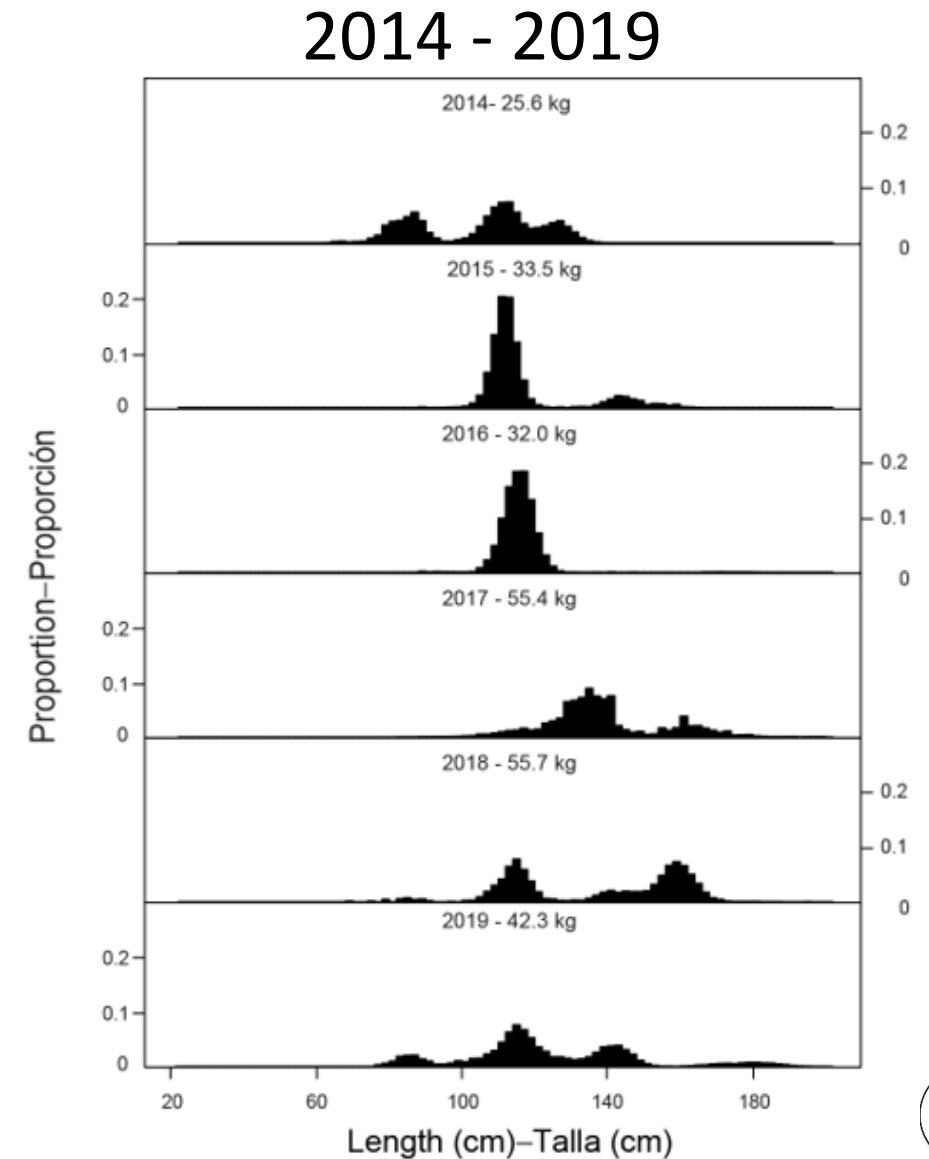
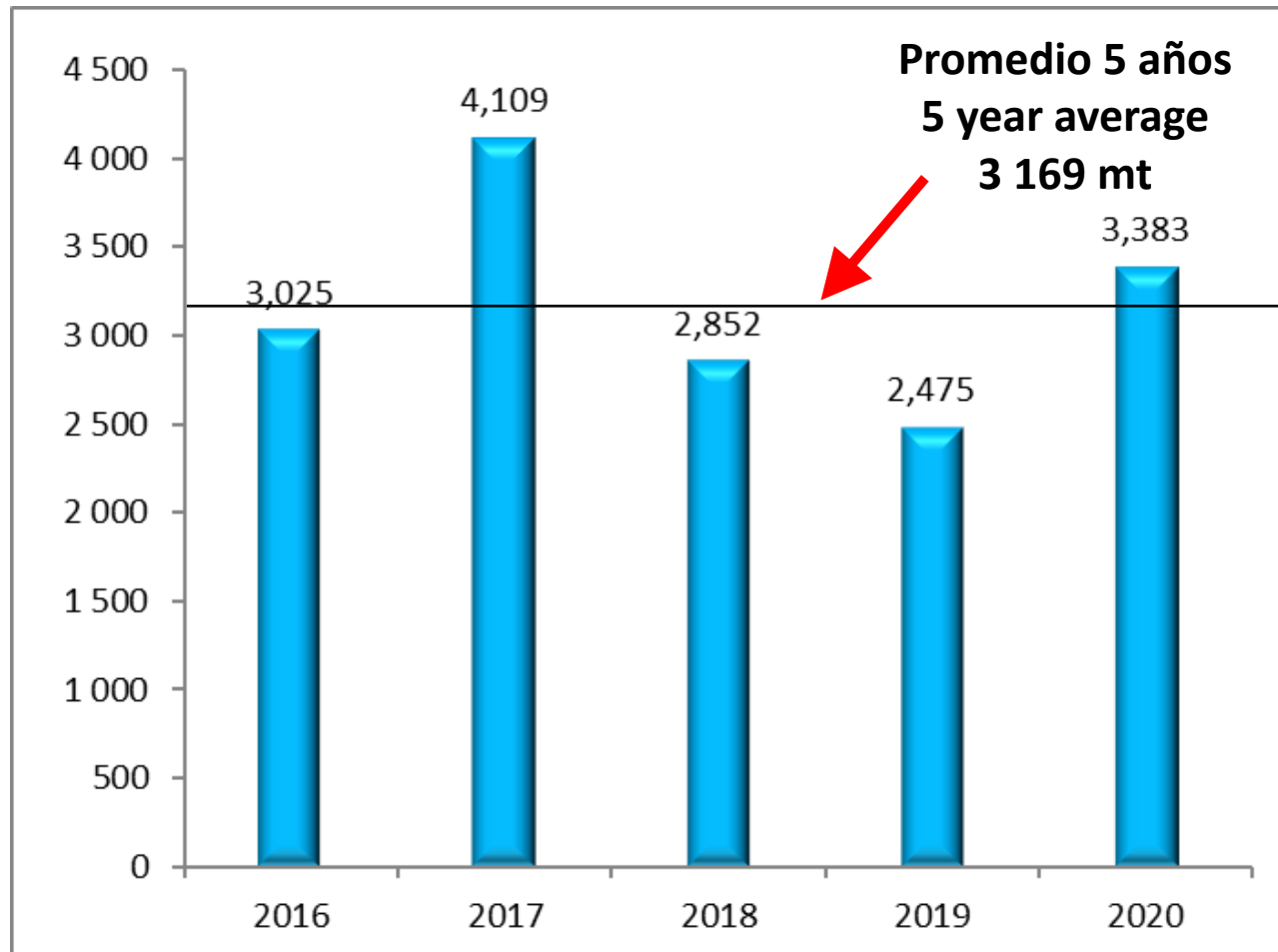
- Stock status: ISC stock assessments
  - Pacific bluefin
  - North Pacific albacore
- Staff's recommendations

# Aleta azul del Pacífico—Pacific bluefin tuna



# PBF - Capturas en red de cerco en el Océano Pacífico oriental

## Purse seine catches in the eastern Pacific Ocean





## Stock status – ISC stock assessment, 2020

### • Biomasa

- Grandes fluctuaciones a largo plazo
- Población muy reducida y cerca del nivel más bajo
- Restablecimiento paulatino desde 2011

### • Reclutamiento

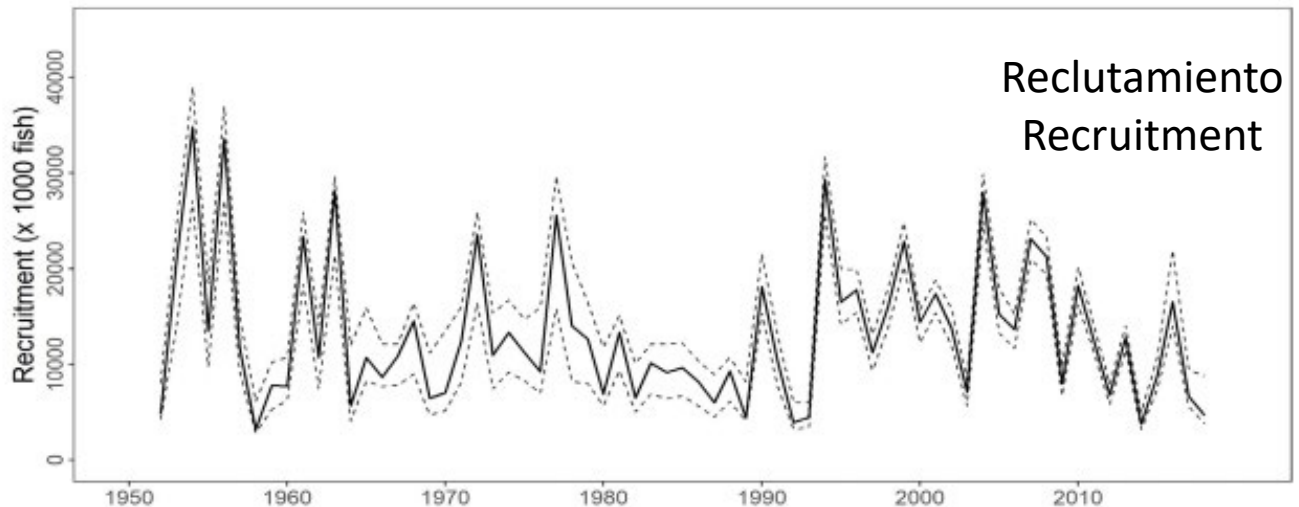
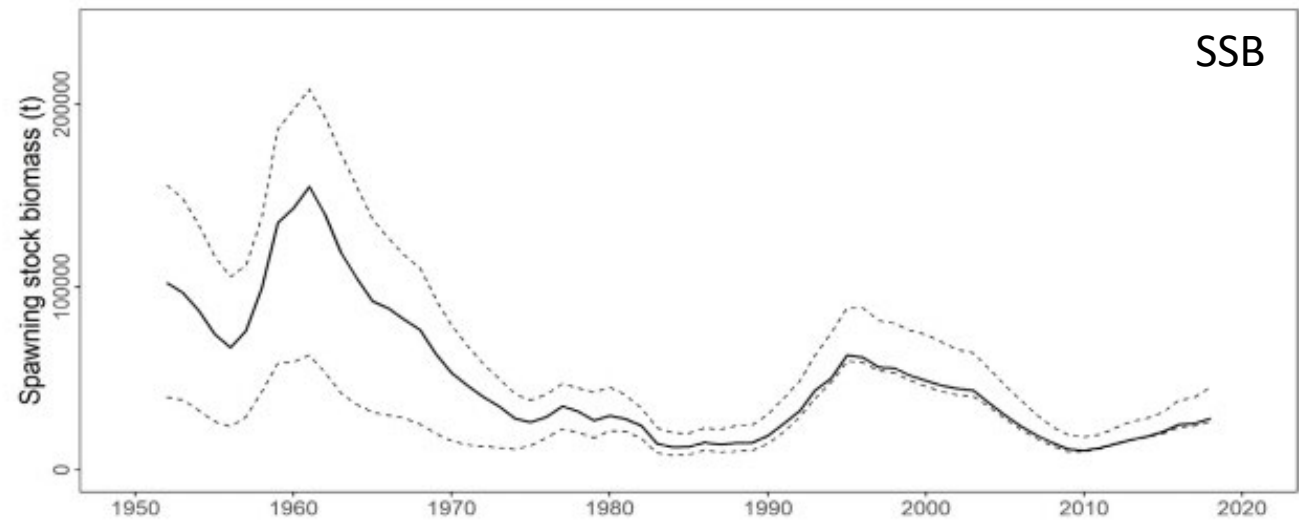
- Altamente variable
- Cambios de régimen
- Relativamente alto en 2016

### • Biomass

- Large long-term fluctuations
- Stock highly depleted and near lowest level
- Gradual rebuilding since 2011

### • Recruitment

- Highly variable
- Regime shifts
- Relatively high in 2016



# PBF: Metas de restablecimiento y estrategias de extracción

## Rebuilding targets and harvest strategies



- Resoluciones C-18-01 (extendida por C-20-02) y C-18-02:
  - Límite de captura comercial, 2019-2020: **6,200 t**; 2021: **3,925 t**
  - **Objetivo inicial (2024)**: SSB mediana 1952-2014 (probabilidad mínima 60%)
  - **Segundo objetivo**: 20%  $SSB_{F=0}$ , primero de **10 años después** de objetivo inicial o **2034** (probabilidad mínima 60%)
- Estrategia de extracción propuesta por grupo de trabajo CIAT-WCPFC:
  - Probabilidad proyectada de alcanzar el objetivo inicial antes de 2024 < **60%**: reducir captura; > **75%**: incrementar límite de captura (siempre y cuando la probabilidad se mantenga en 70% o más, y la probabilidad de alcanzar el segundo objetivo siga siendo al menos del 60%)
- Resolutions C-18-01 (extended by C-20-02) and C-18-02:
  - Commercial catch limit, 2019-2020: **6,200 t**, **2021: 3,925**
  - **Initial target (2024)**: SSB 1952-2014 median (min. 60% probability)
  - **Second target**: 20%  $SSB_{F=0}$ , earlier of **10 years after** initial target or **2034** (min. 60% probability)
- Harvest strategy proposed by IATTC-WCPFC working group:
  - Projected probability of reaching initial target by 2024 < 60% : reduce catch; > 75%: increase catch limit (provided the probability is maintained at 70% or higher, and the probability of reaching the second target remains at least 60%)



- Proyección basada en gestión actual y reclutamiento bajo:
  - Probabilidad de alcanzar objetivo inicial para 2024: **100%**
  - Probabilidad de alcanzar segundo objetivo: **99%**
- Aumento potencial de la captura
- Proyecciones fuertemente afectadas por la inclusión del reclutamiento de 2016 (estimación mejorada en la evaluación del 2020).

- Projection based on current management and low recruitment:
  - Probability of reaching initial target by 2024: **100%**
  - Probability of reaching second target: **99%**
- Potential increase in catch
- Projections strongly influenced by the 2016 recruitment estimate (improved estimate in the 2020 assessment)



- Ordenación hasta 2024
  - Incremento de la captura:
    - Aumento del 15% para peces grandes del OPOC; aumento del 0% para peces pequeños
    - 30 t adicionales de peces grandes del OPOC para las partes que no tengan un límite de captura de peces grandes
    - Aumento del 15% para el OPO
    - 200 t adicionales para el OPO
  - En el OPOC se permite la transferencia de peces pequeños a peces grandes con un 10% del límite de peces pequeños utilizando un factor de conversión de 0.68. Las partes que no tienen un límite de captura de peces grandes pueden utilizar el 25%.
  - 17% de traspaso en el OPOC
  - En el OPO, el mismo traspaso bianual
- 
- Management through 2024
  - Catch increases:
    - 15% increase for WCPO large fish; 0% increase for small fish
    - Additional 30 mt of WCPO large fish for parties who do not have a large fish catch limit
    - 15% increase for EPO
    - Additional 200 mt incase for EPO
  - In WCPO transfer of small fish to large fish is allowed with 10% of small fish limit using conversion factor of 0.68. Parties who do not have a large fish catch limit can use 25%
  - In the WCPO a 17% carry over
  - In the EPO the same biannual carry over

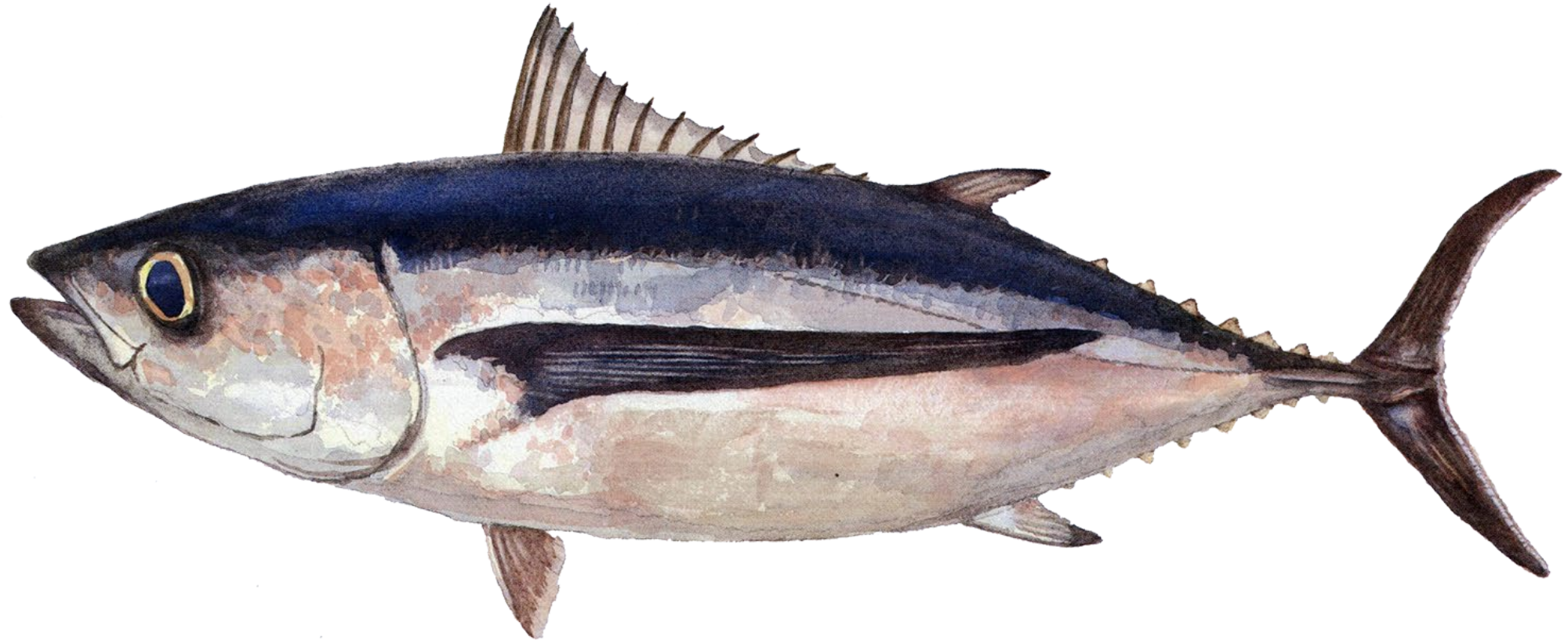




1. Extender las disposiciones de la resolución C-18-01, extendida por la resolución C-20-02, hasta 2024.
2. La propuesta del GTC IATTC-WCPFC es consistente con la estrategia de extracción actual.

1. Extend the provisions of Resolution C-18-01, and extended by C-20-02, through 2024.
2. The IATTC-WCPFC JWG proposal is consistent with the current harvest strategy.

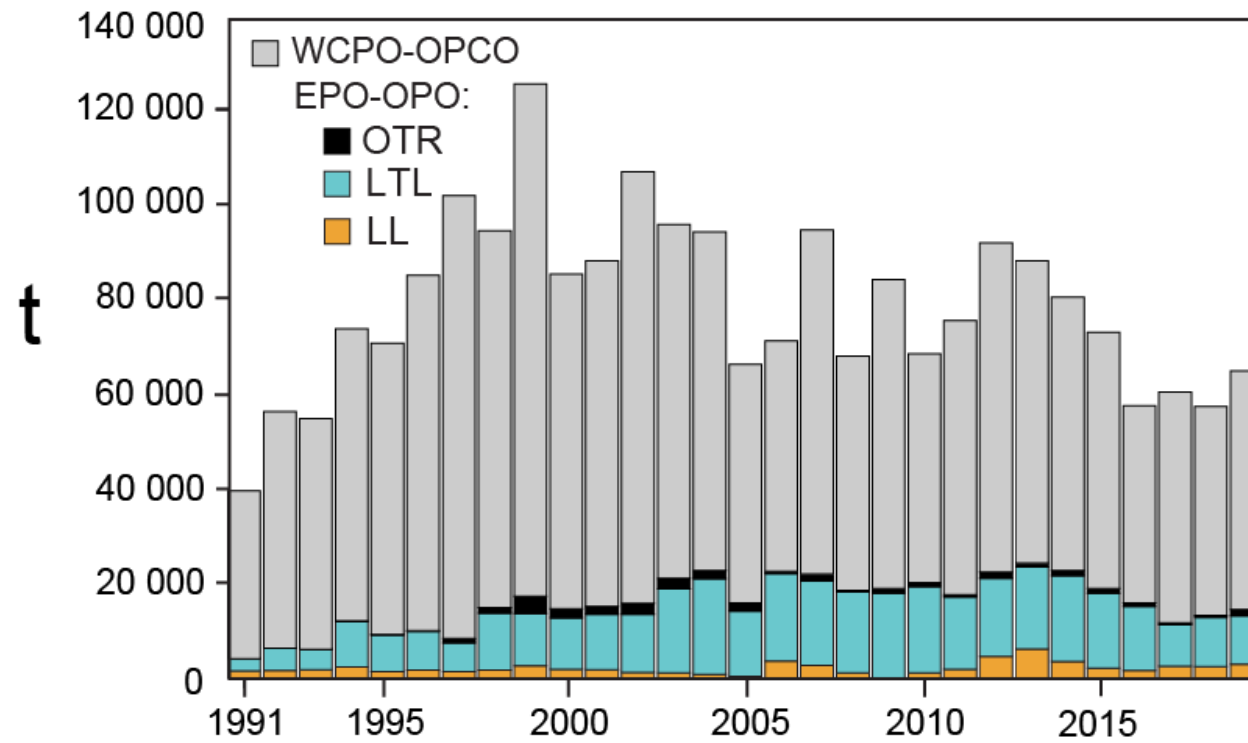
# Atún albacora del Pacífico Norte – North Pacific Albacore tuna



# ALB-N - Capturas retenidas—Retained catches



## Norte—North





Dado un conjunto de puntos de referencia candidatos:

- No está ocurriendo sobrepesca
- Población no está sobrepescada

Evaluación de estrategias de ordenación

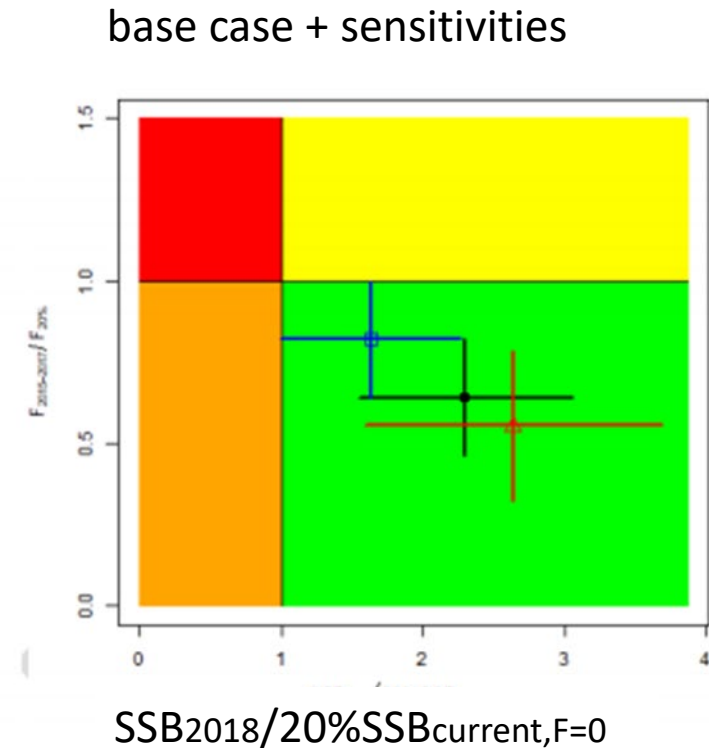
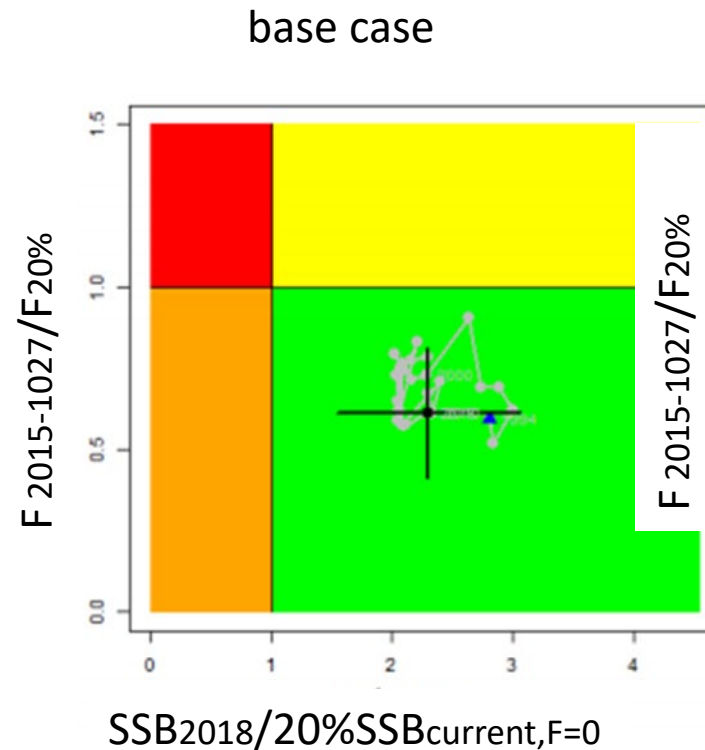
- Trabajo de finalizado en 2020 (SAC-12-INF-C)
- CIAT endoso los objetivos de ordenación

Given a set of candidate reference points:

- Overfishing not occurring
- Stock not overfished

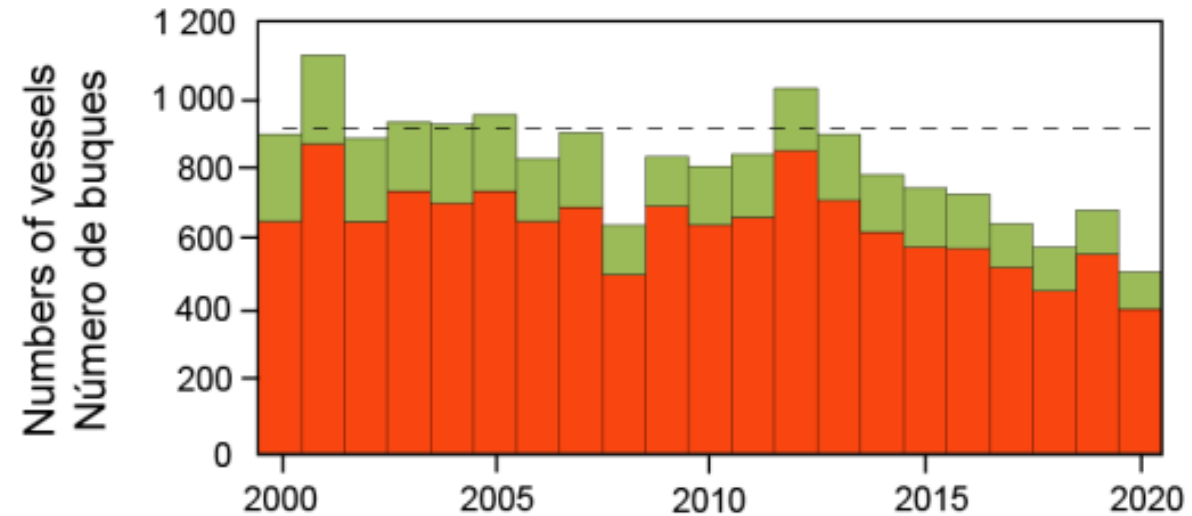
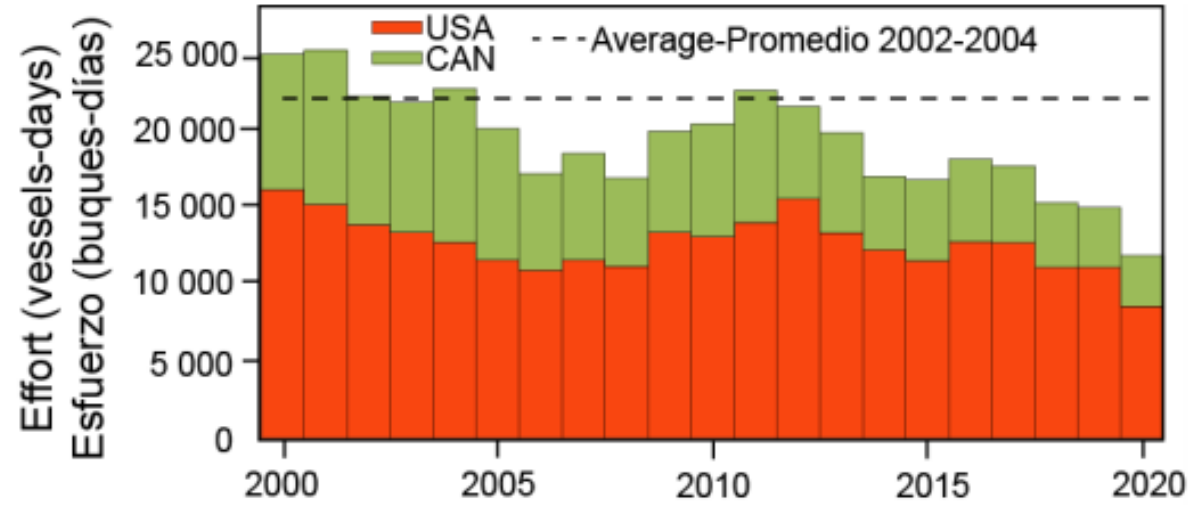
Management Strategy Evaluation:

- Finalized in 2020 (SAC-12-INF-C)
- IATTC endorsed management objectives



# ALB-N: Esfuerzo en el OPO

## EPO effort





- 1. Continuar las resoluciones actuales (C-05-02, C-13-03, C-18-03)**
2. Los CPC deberían usar los resultados del proceso de EEO finalizado para establecer puntos de referencia y una regla de control de extracción (RCE) para el atún albacora del Pacífico norte

- 1. Continue the current resolutions (C-05-02, C-13-03, C-18-03)**
2. CPCs should use the results of the concluded MSE process to establish reference points and a harvest control rule (HCR) for North Pacific albacore tuna.



Preguntas - Questions