



# Collecte des données

Un impératif pour le succès de la  
gestion des pêches

*L'expérience canadienne de la pêche au  
thon rouge de l'Atlantique*



# Le contexte global

- Obligés en tant que membres d'organisations régionales de gestion des pêches (ORGP) de recueillir et de fournir des données
- L'accès à des données complètes et exactes est fondamental pour améliorer la crédibilité des ORGP
- Liens importants non seulement avec les ORGP, mais dans divers forums multilatéraux, y compris FAO/Assemblée générale des Nations Unies





# Collecte de données sur les pêches

- Une gestion efficace des pêches exige la collecte de données exactes et d'actualité pour assurer la conservation et la viabilité économique de l'industrie de la pêche
- Les données devraient inclure à tout le moins: capture, effort, taille et zone de capture
- Les données recueillies forment la base de l'avis scientifique sur lequel s'appuient les gestionnaires des pêches pour prendre des décisions
- Trouver un processus efficace de cueillette, d'évaluation et de compilation des données peut être tout un défi





# Modernisation du processus

- Vers la fin des années 1980, le Canada a pris des mesures pour améliorer le processus de collecte des données et utiliser une technologie permettant d'accroître l'efficacité
- Pendant de nombreuses années, un système global de gestion comprenant l'intégration des avis scientifiques, la surveillance de l'exécution, les données sur les prises et l'effort de la pêche et les contrôles de quotas a été développé
- Ce processus a grandement amélioré la confiance dans les décisions prises au sujet de l'exploitation des ressources





# La pêche du thon rouge de l'Atlantique au Canada

- 750 permis individuels – 450 navires actifs
- Prises annuelles moyennes de 500t
- Quelques prises accidentelles d'autres espèces thonières
- Une forte proportion des prises est obtenue dans le cadre de la pêche sportive ou à la ligne tendue (poisson individuel)
- Environ 2 500 voyages (événements de pêche) sur une base annuelle
- La plupart des voyages se font près des côtes mais peuvent s'étendre jusqu'à l'extérieur des ZEE (prises accessoires)





# Éléments de gestion de la pêche de thon rouge de l'Atlantique

- Permis et conditions – pour contrôler l'accès et assurer la compréhension des règles de pêche
- Allocation de quotas – pour contrôler les prélèvements et assurer une récolte durable
- Appel de sortie et appel d'entrée en mer – pour fournir notification d'activité légale sur l'eau et faciliter l'identification de toute activité illégale
- Journaux de bord – pour capter les données de mortalité et d'effort
- Marques – pour décourager rejets/écrémage /surpêche
- Vérification à quai/observateurs – pour faciliter la réception opportune des données et l'observation indépendante/la vérification des captures
- Documents de captures – données introduites de façon opportune
- Entrée des données – reçues sous format électronique par le MPO





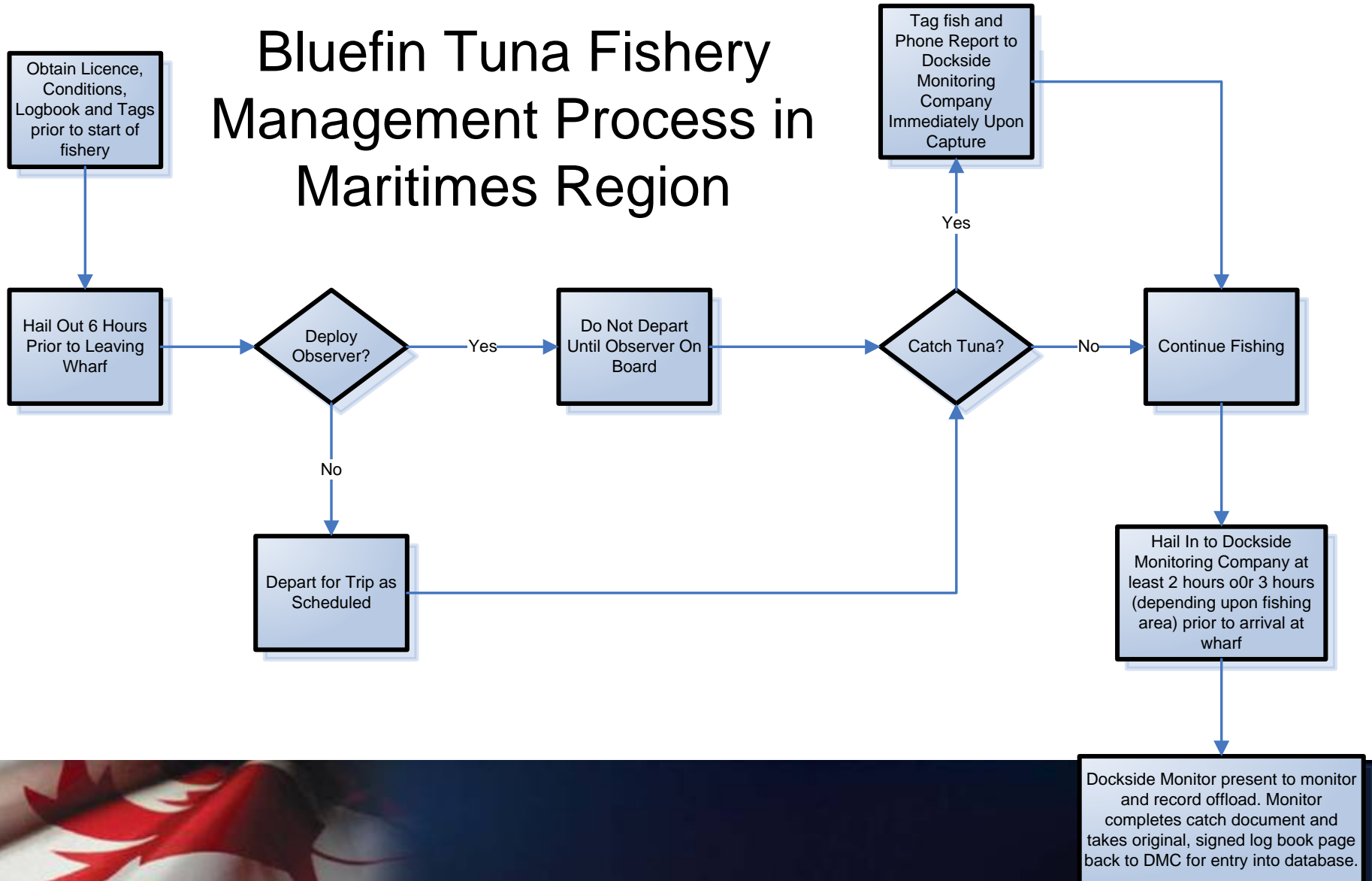
# Outils de gestion utilisés

- Système d'information sur les pêches (base de données relationnelles Oracle)
- Compagnie de vérification à quai (tierce partie, indépendante, payée par l'industrie, fournisseurs de services certifiés par MPO)
- Observateurs en mer (sous contrat avec MPO, entrepreneurs payés par l'industrie)
- Technologie de réponse vocale interactive (RVI) avec commande d'activation de la voix





# Bluefin Tuna Fishery Management Process in Maritimes Region





**Quota Screen**

Stock: **BLU** (Metric Tonnes)  
 Actual Catch: 0.000 Current: 0.000  
 Species: **BLU** (Metric Tonnes)  
 Area Type: **BLUPEIN TUNA FISHING AREA** Area: **ATL** Est. Catch: 1.000  
 Management Plan: **MARFIS - marfis@pfisp**  
 Start Date: **2011**

**Hail Out FE3201 (v 3.0.296)**

Stock: **BLUPEIN TUNA - 3**  
 Hail-Out Conf #: **39992870** Status: **MATCHED** Trip Identifier: **285761** Responsibility: **ATLANTIC CATCH DATA**  
 Vessel Reg. Number: **106723** Vessel Name: **Y STEPHEN MEADE**  
 Port Sailed: **11501**  
 Date Sailed: **2010-NOV-15**  
 Est. Date Landed: **2010-NOV-09**  
 Fishing Area Type: **LINKNOWN**  
 Call Made By: **MATTHEW STE**  
 Issued by: **IVR**  
 Created by: **CULLENL**

**Catch Notification**

Notification Number: **0341**  
 Hail-Out Conf #: **39992870**  
 Tag Number: **4687**

**Log Entry**

Document Identifier: **11264**  
 Document Type: **ATLANTIC BLUEFIN TUNA LOG DOCU**  
 Hail-In Conf #: **03411011091130**  
 VRN: **106723** Vessel N  
 Date Rec'd: **2010-NOV-15**

**Slip Entry**

Document Identifier: **11264**  
 Document Type: **ATLANTIC BLUEFIN TUNA LOG DOCUMENT / JOURNAL DE BORD POUR LE THON ROUGE**  
 Hail-In Conf #: **03411011091130** Trip ID: **285761** Responsibility: **ATLANTIC CA** Licence #: **109452/ATUN05020 SF TUN**  
 VRN: **106723** Vessel Name: **Y STEPHEN MEADE**  
 Date Rec'd: **2010-NOV-15**

**Catch Estimates**

Species	Weight	UOM	Licence	Catch Usage	Do not post
254	9	1	500.000	LBS	109452/ATUN0

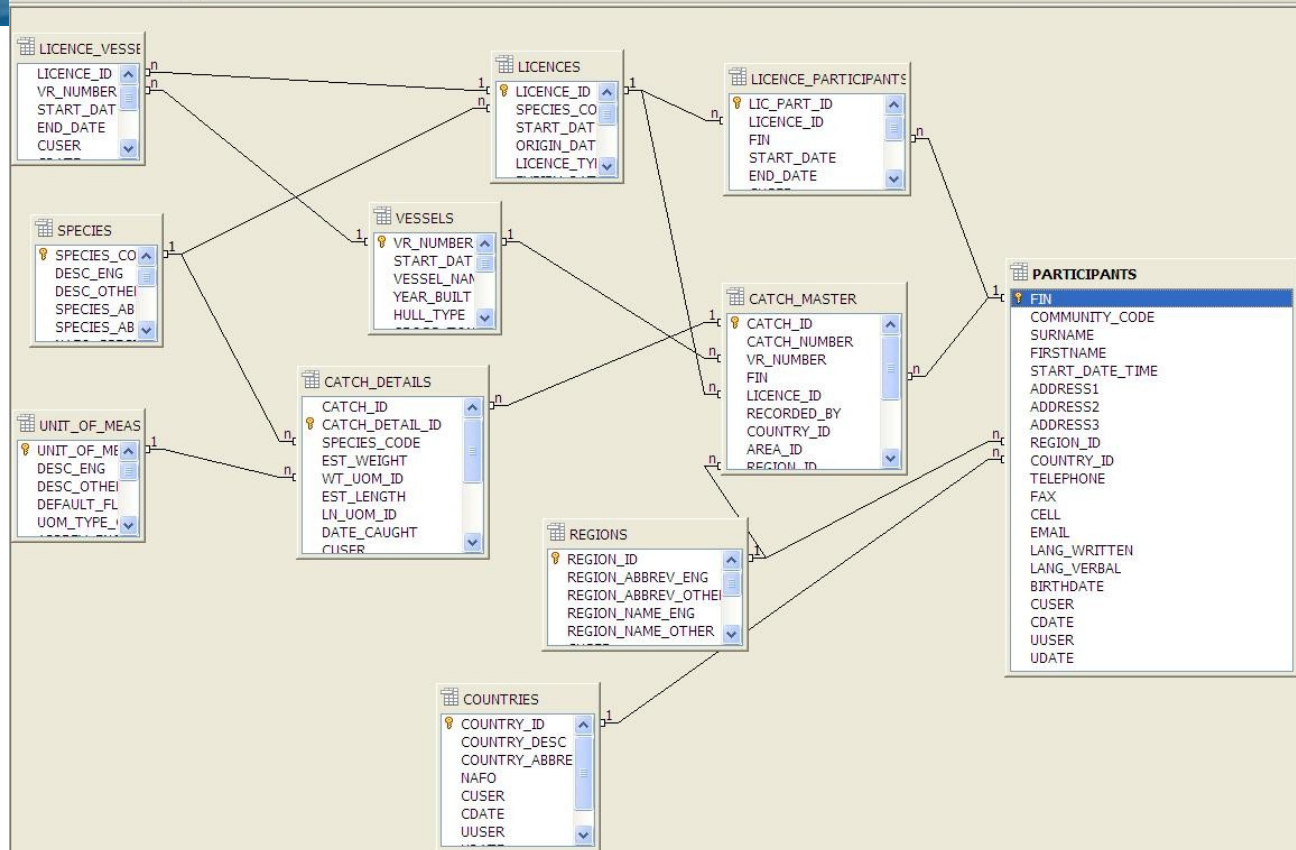
# Spécimens d'écrans de base de données Oracle



**Buyer**

Buyer Code: **4058** **HALIFAX** **FISHERMEN'S MKT INT.** Agent's Name:  
 Comments:

Created by: **YARITQ41** Created on: **2010-11-09 14:21:04** Updated by: **YARITQ41** Updated on: **2010-11-09 14:21:04**



# Schéma de relation des tables



CMPDev.odb : CATCH\_MASTER - OpenOffice.org Base: Form Design

File Edit View Insert Format Table Tools Window Help

Default Times New Roman 12 B I U

CATCH\_NUMBER LICENCE\_ID AREA\_ID CDATE

VR\_NUMBER RECORDED\_BY REGION\_ID UUSER

FIN COUNTRY\_ID CUSER UDATE

SPECIES\_CODE UUSER

EST\_WEIGHT UDATE

WT\_UOM\_ID

EST\_LENGTH

LN\_UOM\_ID

DATE\_CAUGHT

CUSER

CDATE

Page 1 / 1 Default English (Canada) INSRT STD \* 100%

# Écran d'entrée des captures



# Pourquoi ceci peut marcher pour vous

- Contrôle des captures facilité
- Fournit une information opportune pour la décision de gestion
- Information disponible sous un format uniforme
- Plus facile de satisfaire aux exigences de déclaration





# Ce que nous pouvons offrir

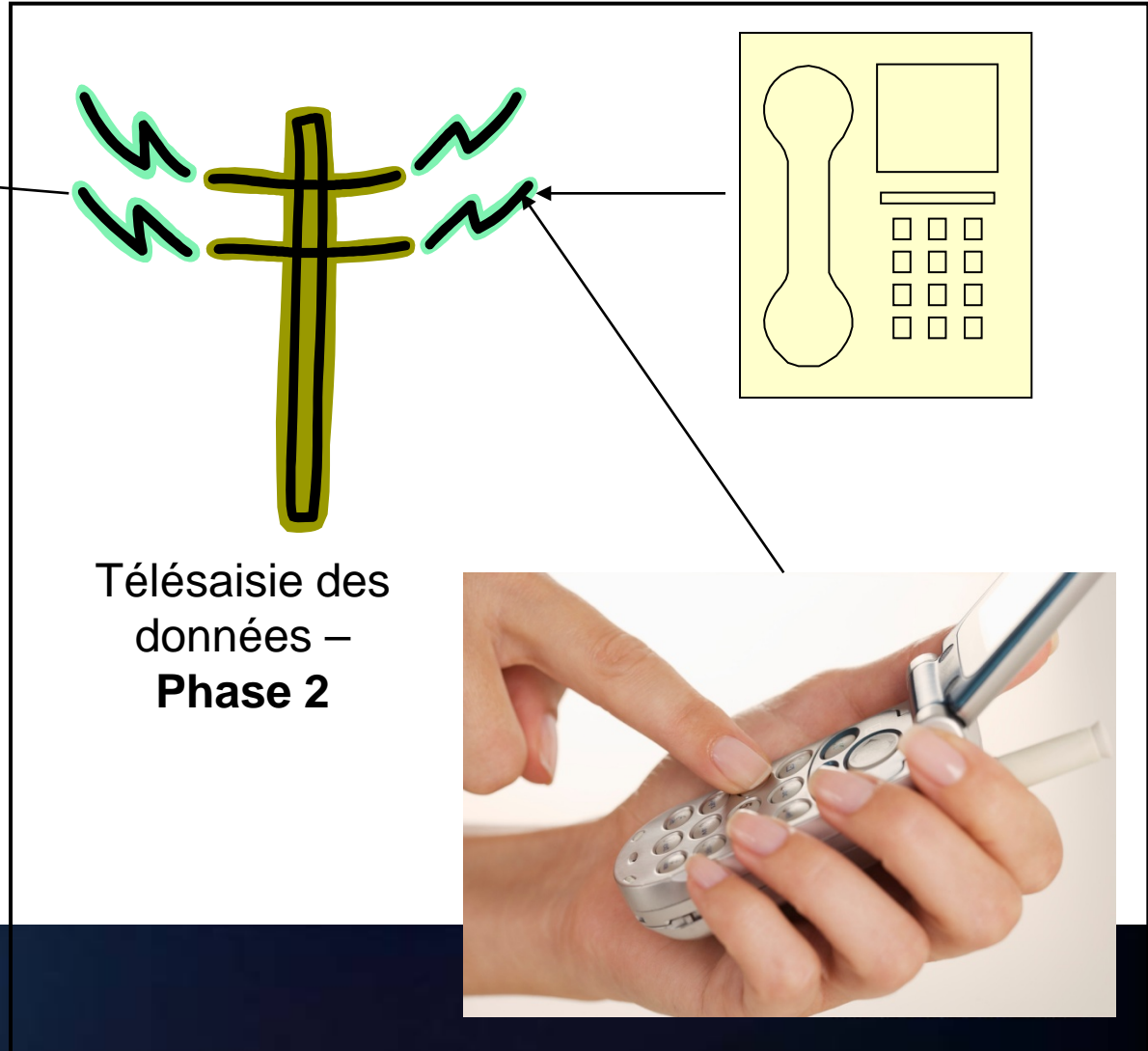
- Phase 1
  - Base de données simples sur les rapports de captures (Microsoft Access ou logiciel similaire) application Visual Basic compilée sur un disque compact avec auto-installation
- Phase 2
  - Avis technique sur l'addition d'une application de réponse vocale interactive (RVI) capable de recevoir automatiquement des données sur les déclarations de captures via réseau téléphonique (préchargé et configuré sur un PC contenant une carte de téléphonie).





# Systeme phase 1 et 2

Entrée directe des  
données – **Phase 1**





# Renforcement des capacités

- Il existe un besoin de capacité renforcée pour la communication des données
- ORGP/États membres doivent collaborer
- Le Canada s'est engagé à traiter cette question

