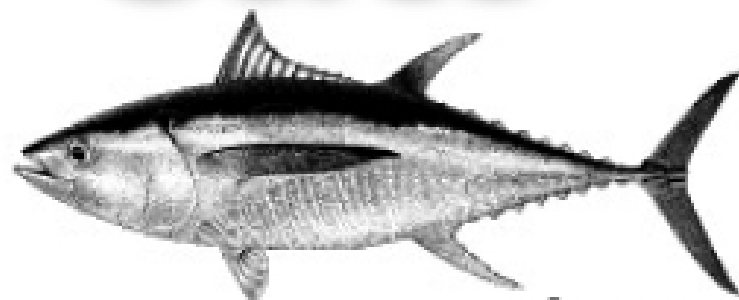
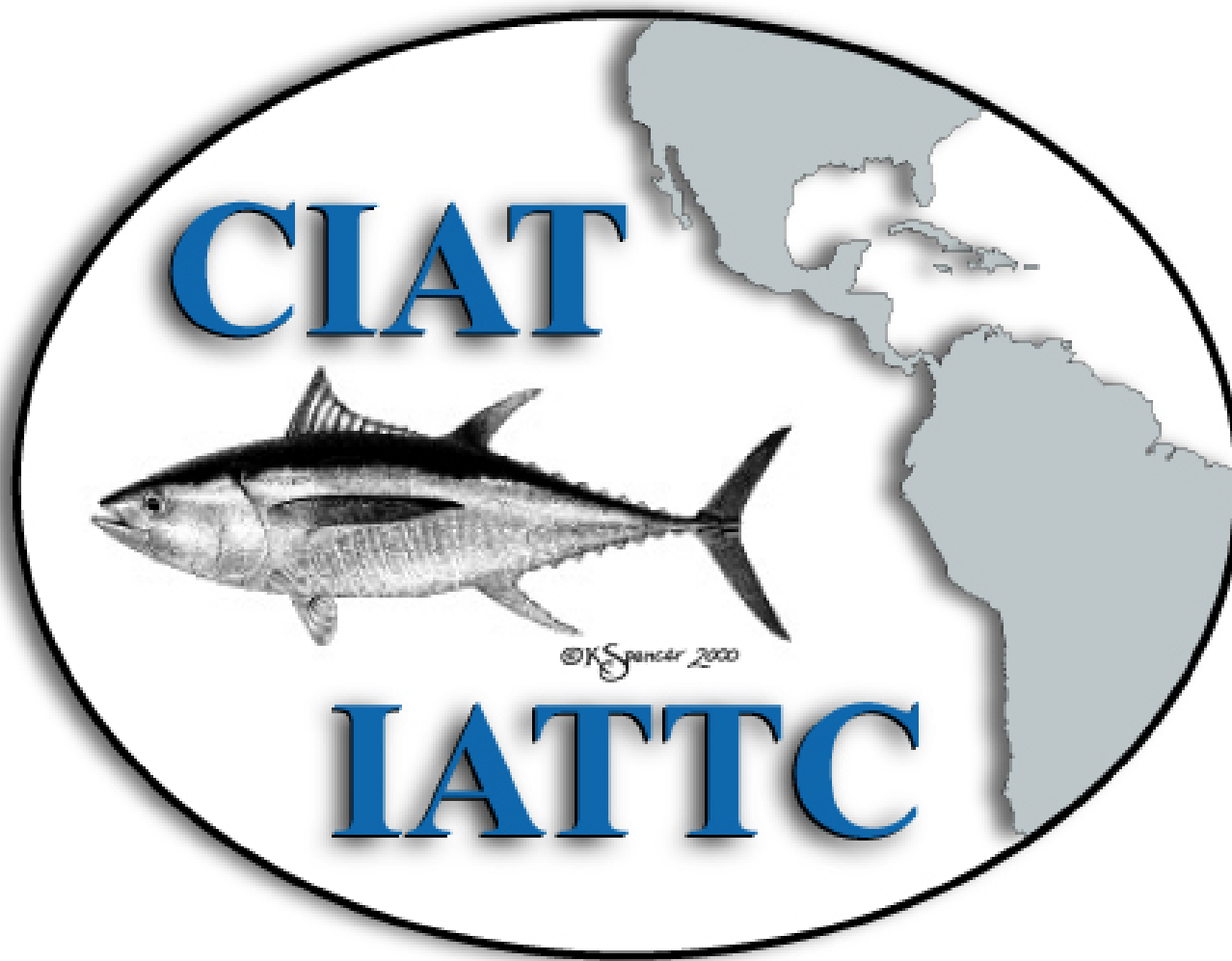


**CIAT**



*©K Spencer 2000*

**IATTC**



## Investigaciones de la CIAT – IATTC Research

- Dinámica poblacional de atunes y peces de pico
  - Biología de atunes
  - Estudios de estadíos tempranos
  - Estudios de ecosistemas
  - Biología y dinámica de poblaciones de delfines y otras especies de captura incidental
- Population dynamics of tunas and billfish
  - Biology of tunas
  - Early life history of tunas
  - Ecosystem studies
  - Biology and population dynamics of dolphins and other bycatch species

ISSN: 0749-8187

**INTER-AMERICAN TROPICAL TUNA COMMISSION  
COMISIÓN INTERAMERICANA DEL ATÚN TROPICAL**

Special Report 16

**A REVIEW OF IATTC RESEARCH ON THE EARLY LIFE  
HISTORY AND REPRODUCTIVE BIOLOGY OF SCOMBRIDS  
CONDUCTED AT THE ACHOTINES LABORATORY FROM  
1985 TO 2005**

**RESUMEN DE LAS INVESTIGACIONES DE LA CIAT DEL  
CICLO VITAL TEMPRANO Y BIOLOGÍA REPRODUCTORA DE  
LOS ESCÓMBRIDOS REALIZADAS EN EL LABORATORIO DE  
ACHOTINES ENTRE 1985 Y 2005**

by—por

Daniel Margulies, Vernon P. Scholey, Jeanne B. Wexler, Robert J. Olson,  
Jenny M. Suter, and Sharon L. Hunt

La Jolla, California

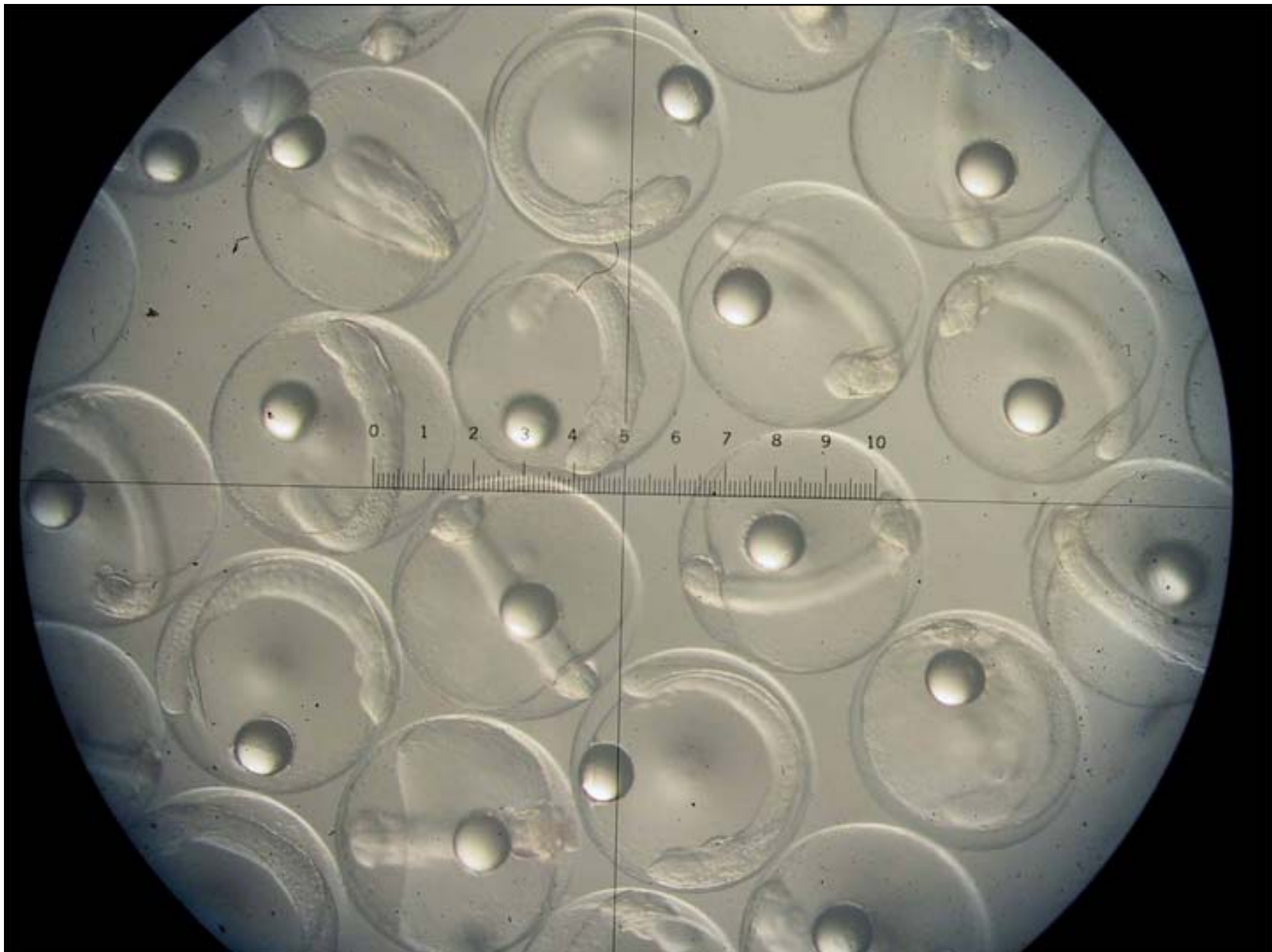
2007

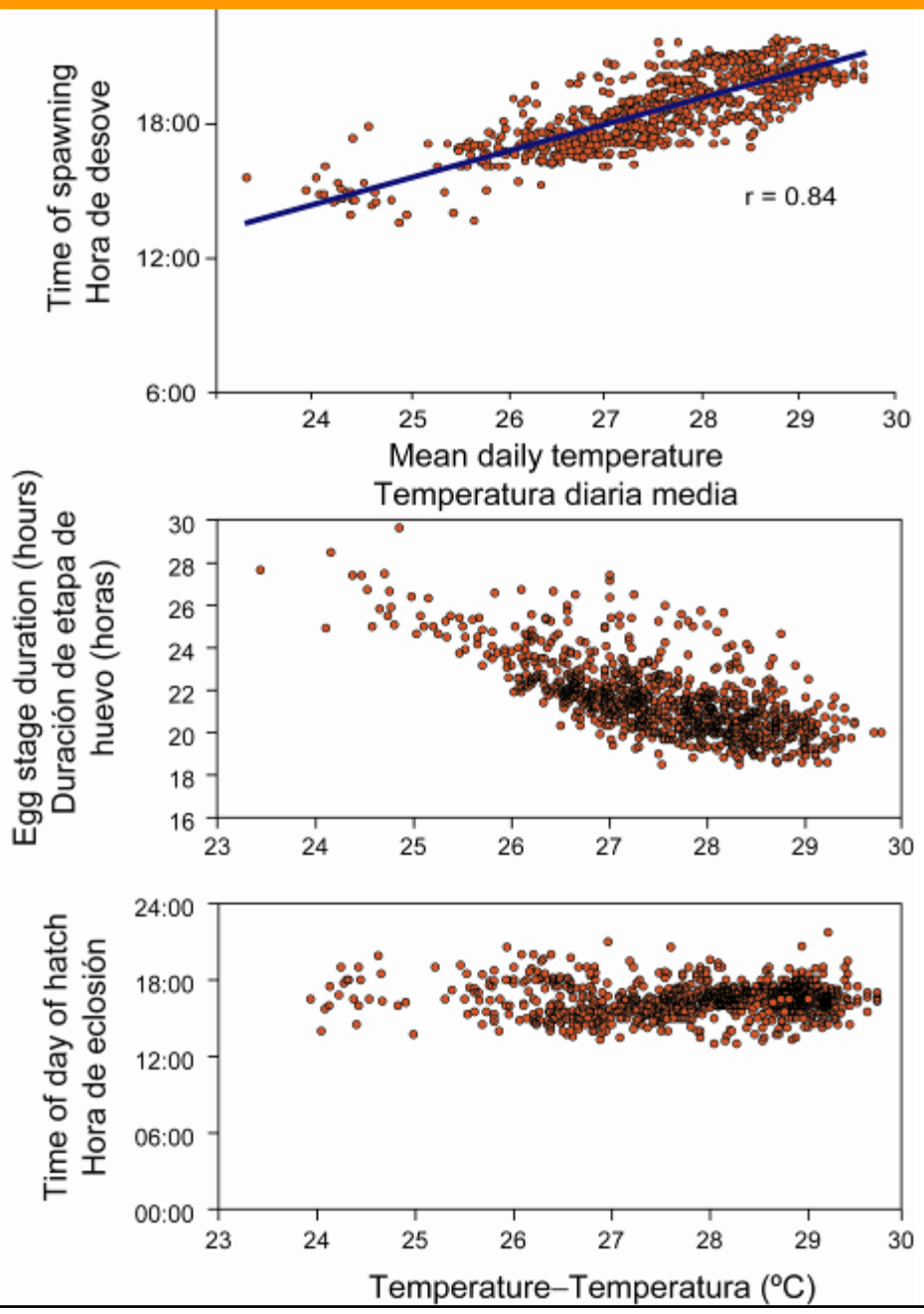










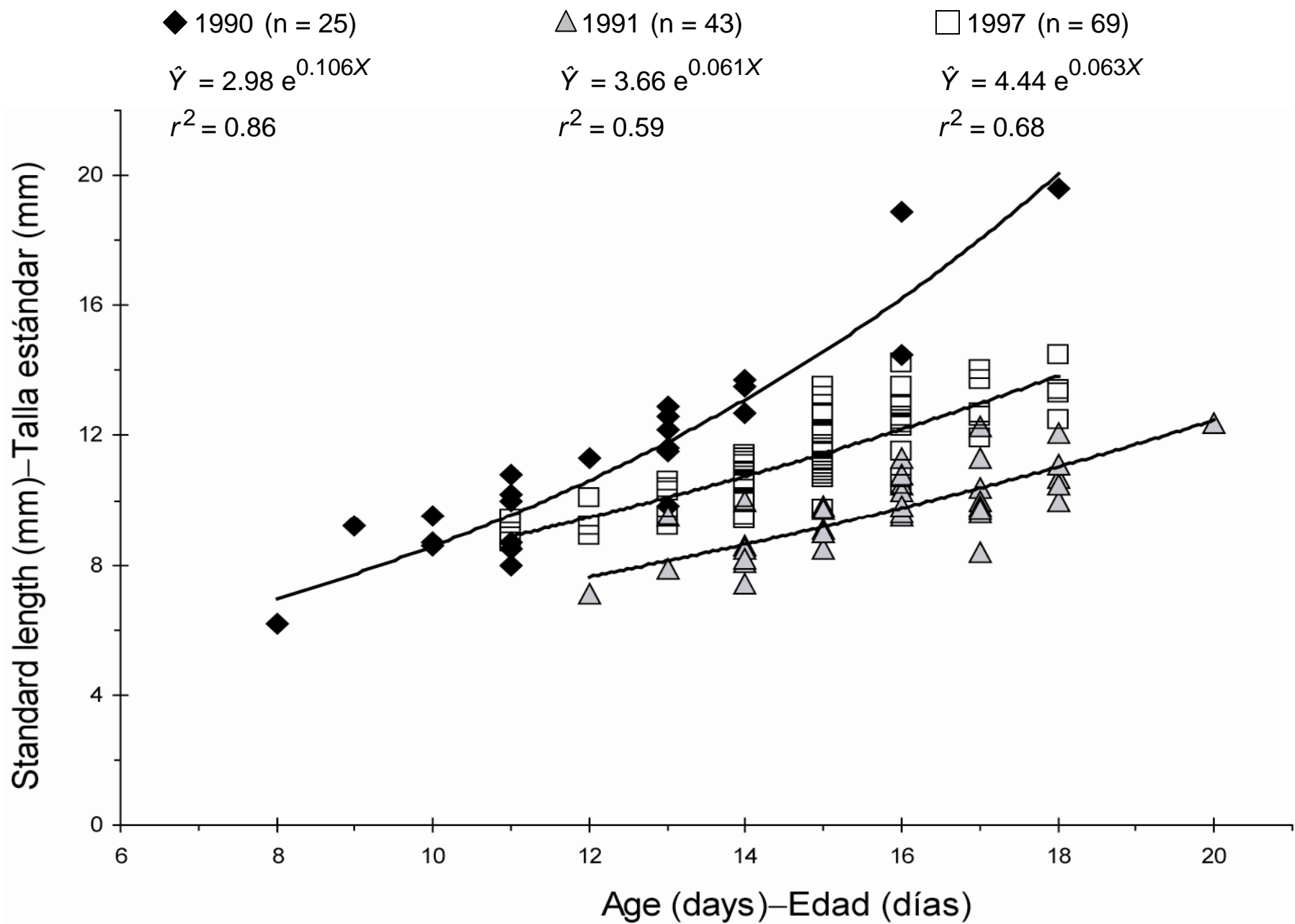












NOV 8-2004  
2:08:27 PM







## Colaboraciones recientes–Recent collaborations

- University of Panama
- University of Miami
- Yale University
- Princeton University
- Cornell University
- Autoridad de los Recursos Acuáticos de Panama
- Smithsonian Tropical Research Institution
- PRORENA
- Hubbs Sea World Research Institute