

Propuesta para la conservación de los atunes aleta amarilla y patudo en el Océano Pacífico oriental

Proposal for conservation of yellowfin and bigeye tuna in the eastern Pacific Ocean

77^a Reunión de la CIAT
77th Meeting of the IATTC
5-7 Mar 2008

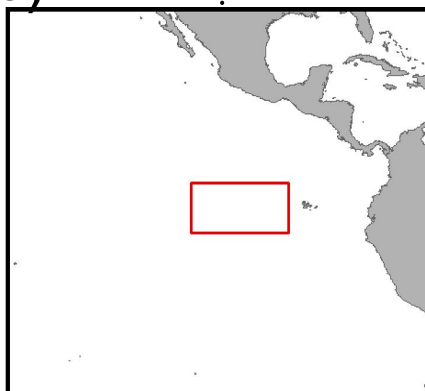


Antecedentes–Background

- Punto de referencia para la conservación: F_{rms}
 - Reducción necesaria de la captura:
 - YFT: 20%
 - BET: 30%
 - Elementos de propuestas previas:
 - Extensión de la veda temporal
 - Veda del área de alta mar
- Reference point for conservation: F_{msy}
 - Catch reduction needed
 - YFT: 20%
 - BET: 30%
 - Elements from previous proposals:
 - Extension of temporal closure
 - Closure in offshore area

Propuesta–Proposal

- Aplicable para 3 años (2008-2010)
- Cerco:
 - Veda de 12 semanas en el OPO entero (20 Jun – 11 Sep)
 - Veda del área de alta mar (12 Sep-31 Dic)
- Applies for 3 years (2008-2010)
- Purse seine:
 - 12-week closure in the entire EPO (20 Jun – 11 Sep)
 - Closure of offshore area (12 Sep-31 Dec)



Propuesta–Proposal (cont.)

- Palangre
 - Límites fijos de captura para China, Corea, Japón, y Taipei Chino
 - Capturas por otras CPC limitadas al 83% de sus capturas respectivas de 2001 o 500 t, el que sea mayor
- Longline
 - Fixed catch limits for China, Japan, Korea, and Chinese Taipei
 - Catches by other CPCs not to exceed 500 t or 83% of their respective catches in 2001, whichever is higher

(Doc IATTC-75-07b, Jun 2007)

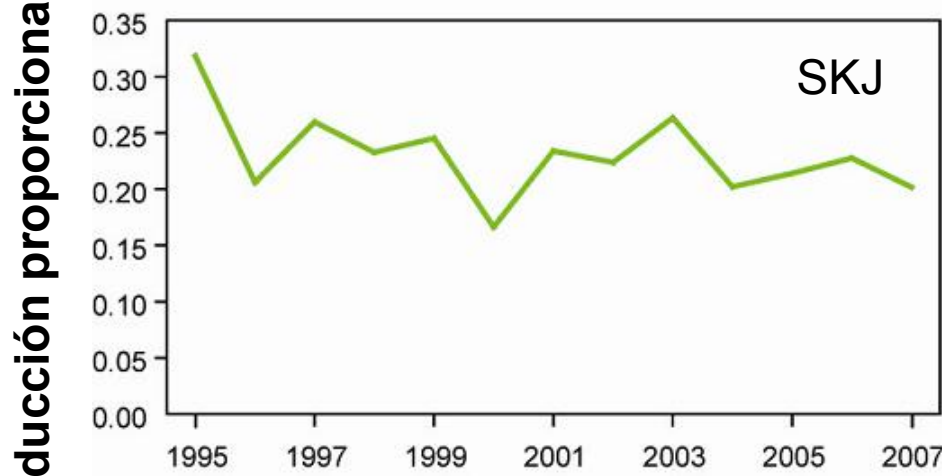
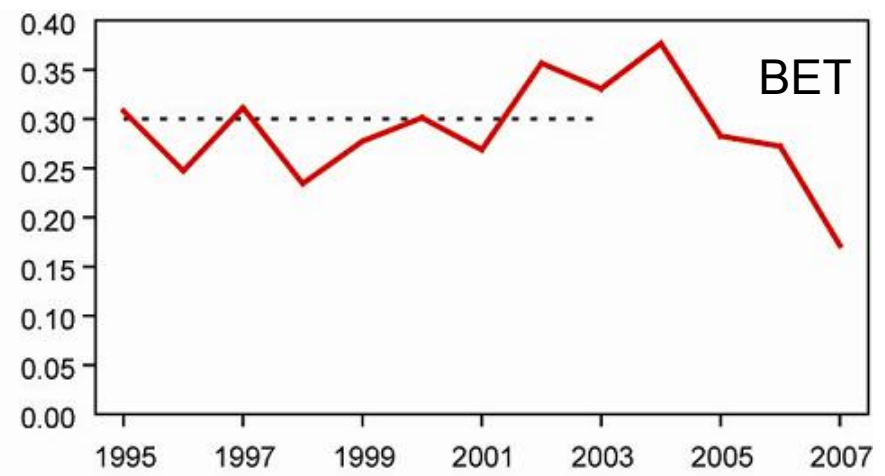
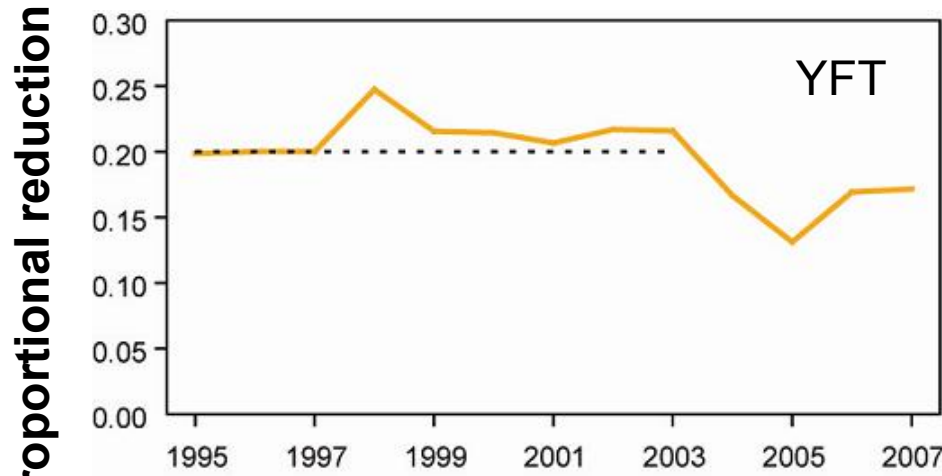


Método–Method

- Usar datos históricos de captura y esfuerzo
 - Datos de bitácora temporales y espaciales a escala fina
 - Evaluar la reducción de la captura debida a las vedas
 - Comparar con la reducción deseada de la mortalidad por pesca (F)
- Use historical catch and effort data
 - Fine-scale temporal and spatial logbook data
 - Evaluate the reduction in catch due to the closures
 - Compare with the desired reduction in fishing mortality (F)

Resultados – reducción de la captura con una veda de 12 semanas

Results – catch reduction from 12-week closure

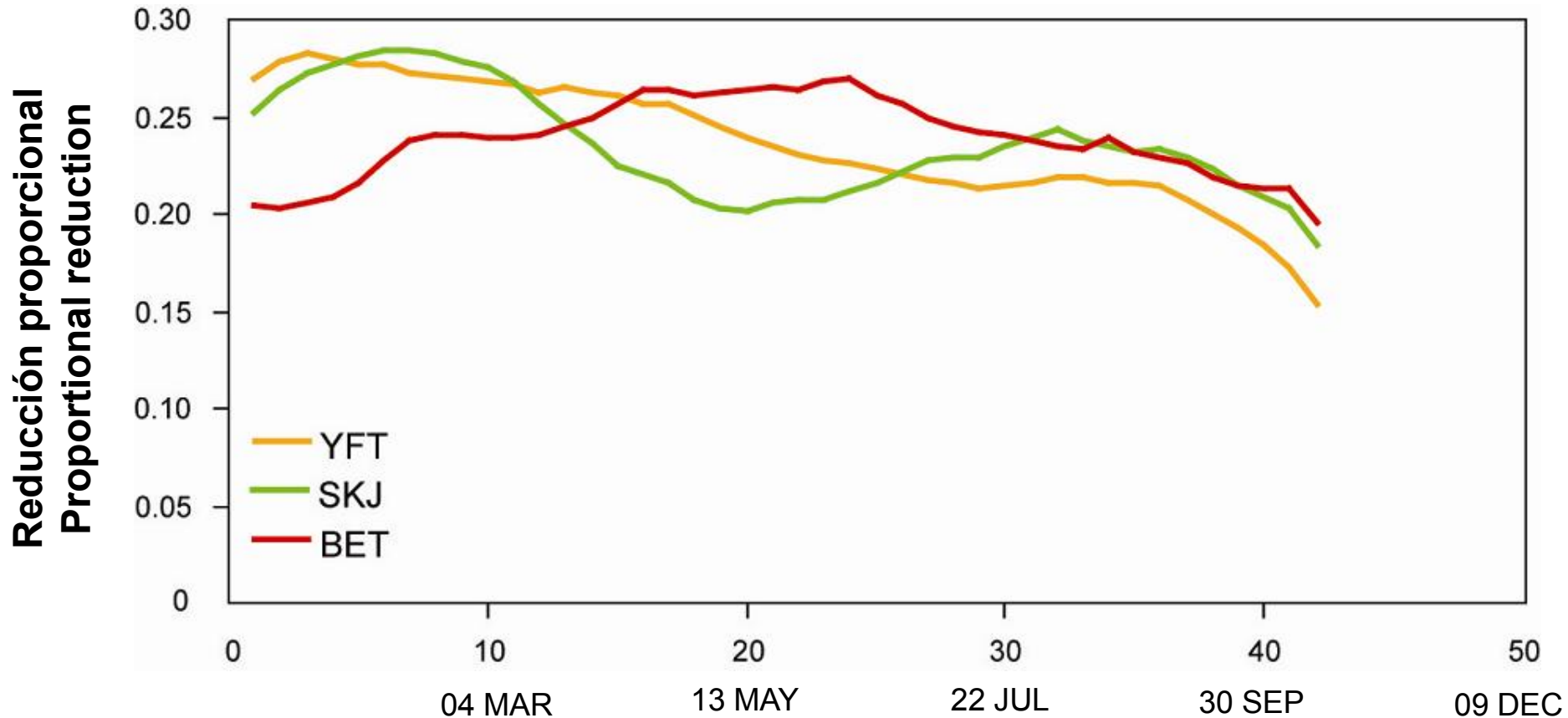


Reducción proporcional – Proportional reduction



Impacto de una veda de 12 semanas en distintas épocas del año

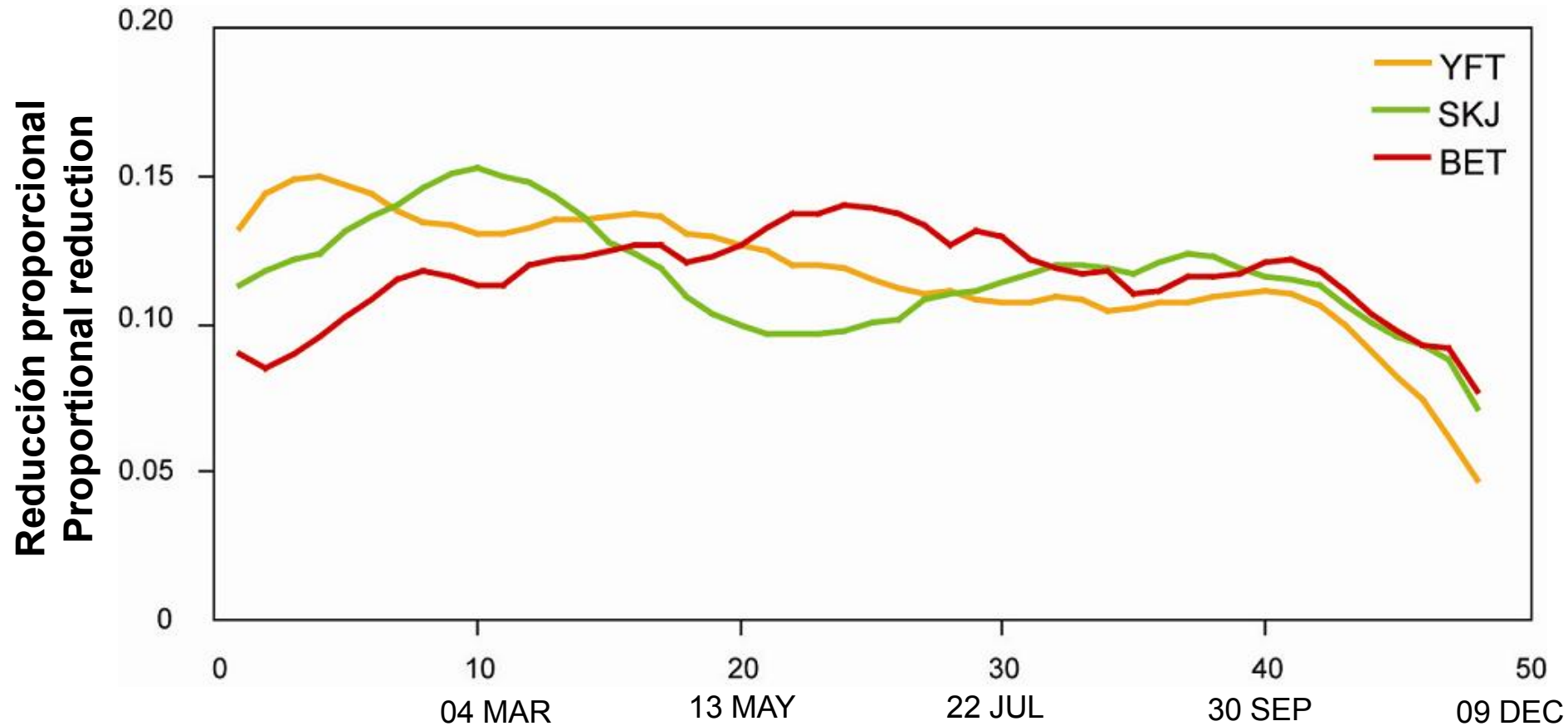
Impact of 12-week closure at different times of year



Comienzo de la veda de 12 semanas—Start of the 12-week closure

Impacto de una veda de 6 semanas en distintas épocas del año

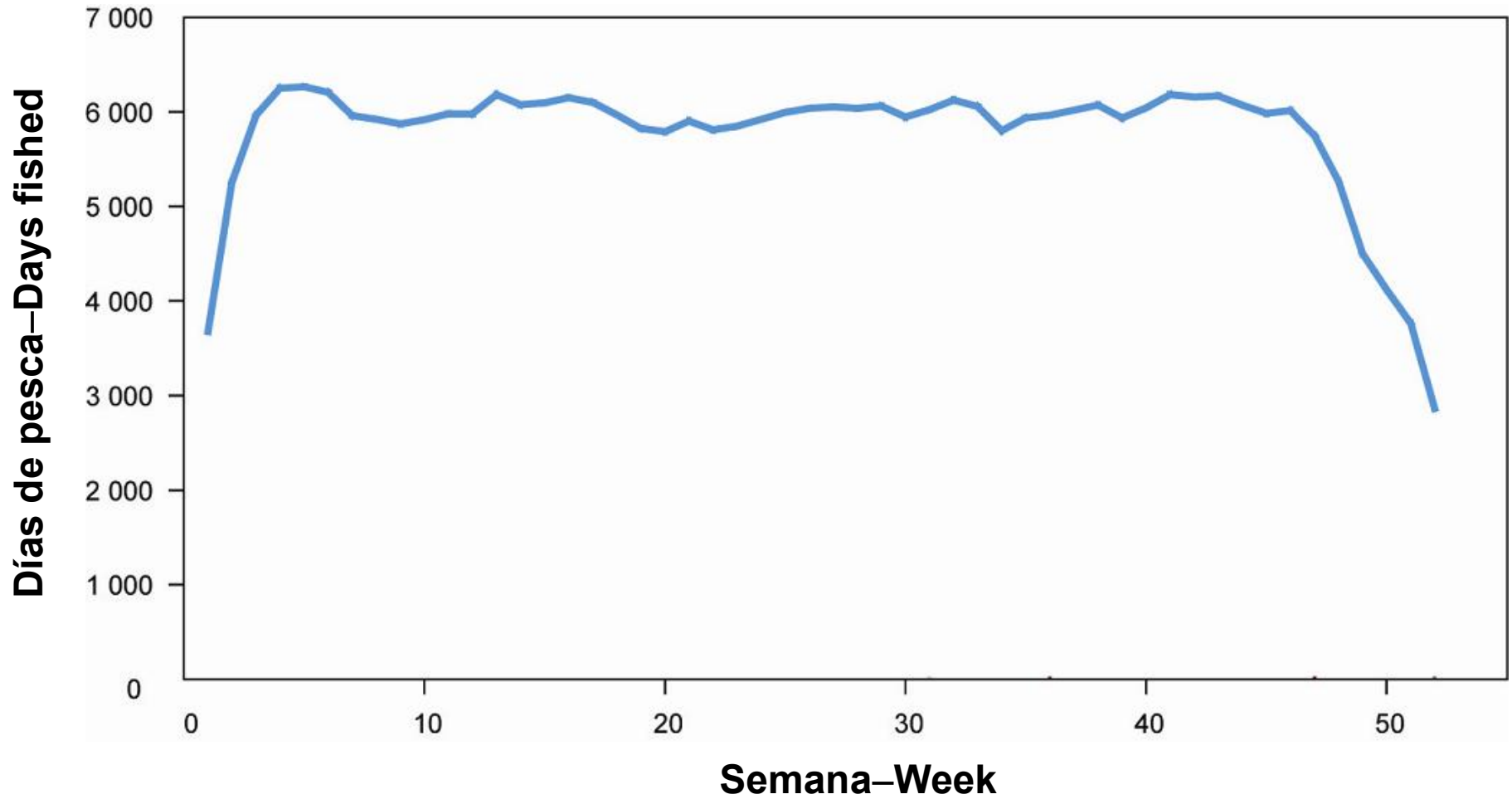
Impact of 6-week closure at different times of year



Comienzo de la veda de 6 semanas—Start of the 6-week closure

Distribución semanal del esfuerzo anual

Weekly distribution of annual effort

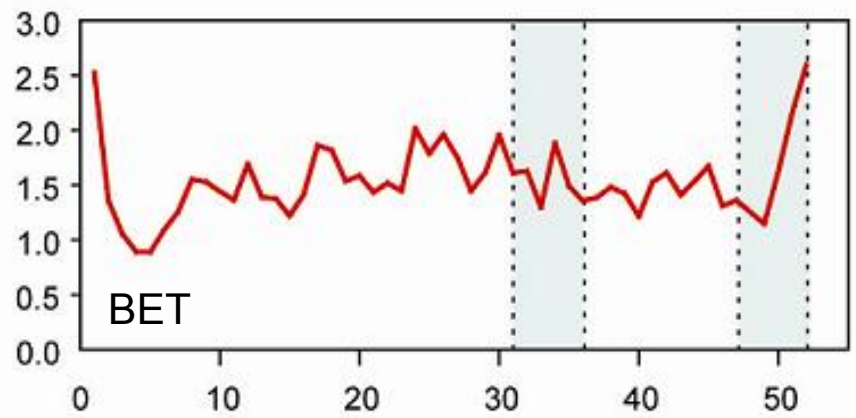
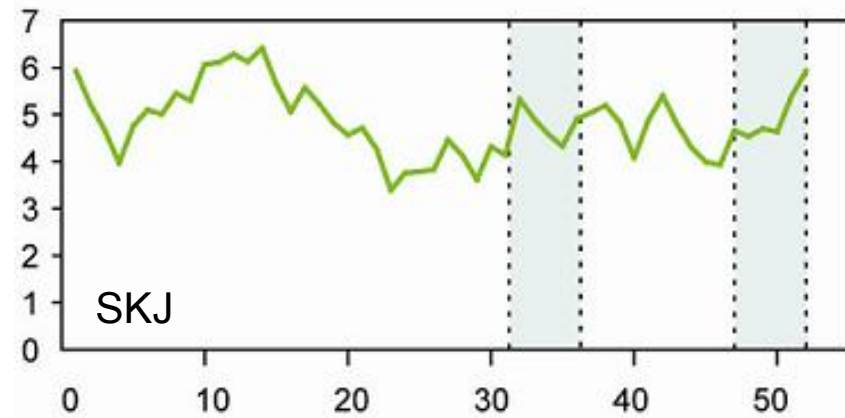
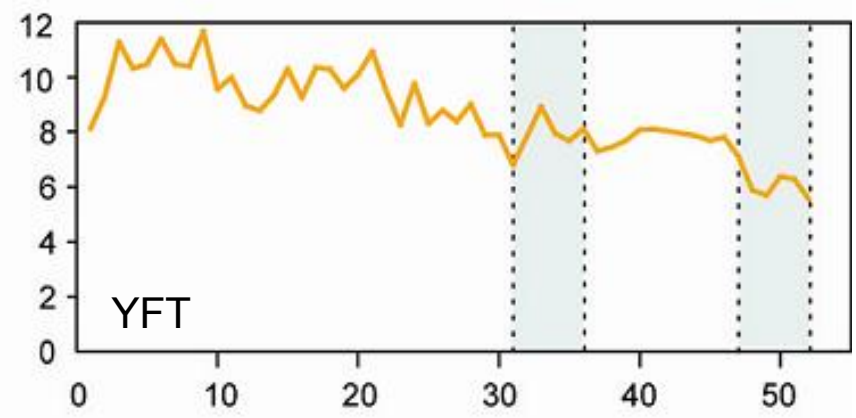
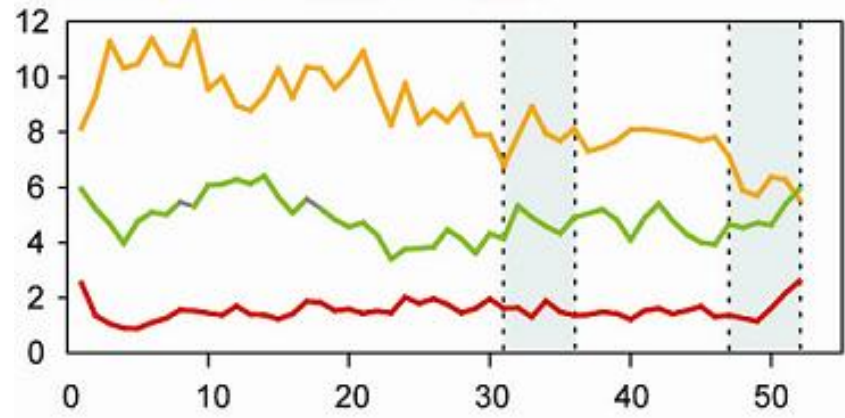


Distribución semanal de la captura por día

Weekly distribution of catch per day

Captura por día de pesca
Catch per day fished

— YFT — SKJ — BET



04 MAR 13 MAY 22 JUL 30 SEP 09 DEC

04 MAR 13 MAY 22 JUL 30 SEP 09 DEC

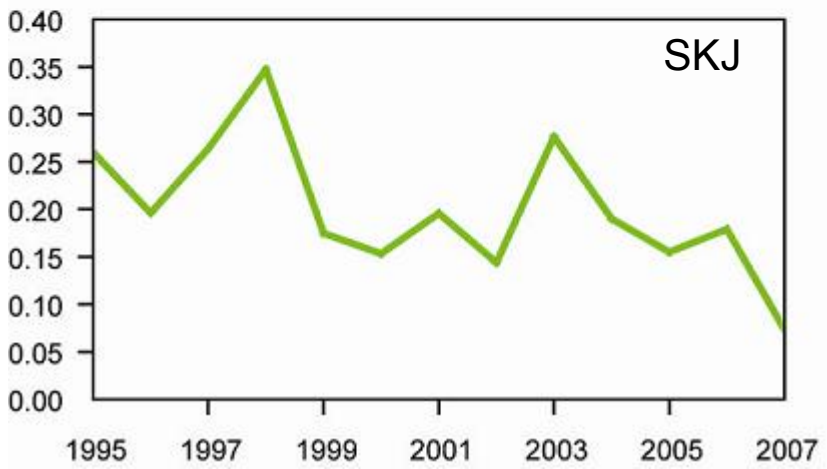
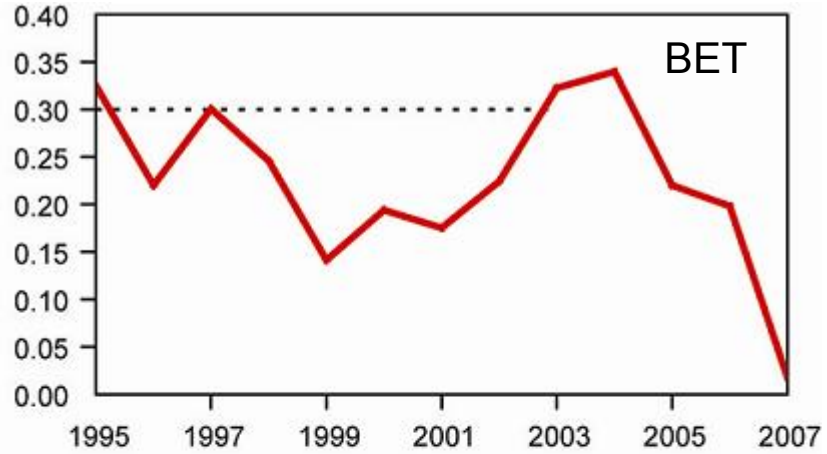
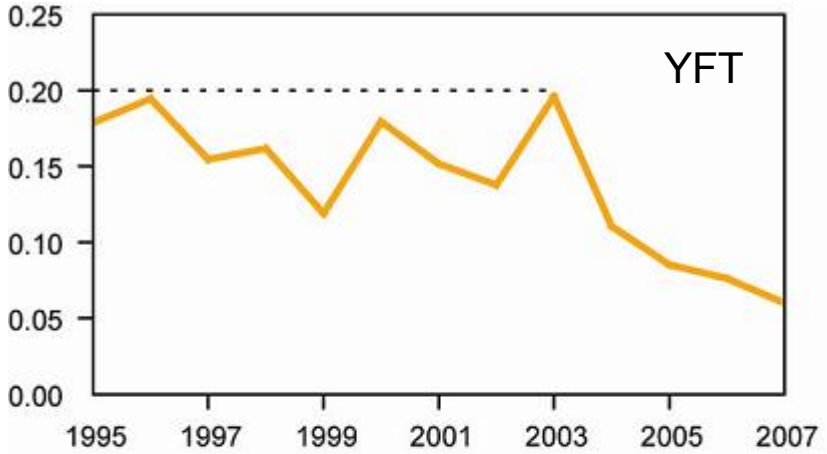
Semana-Week



Resultados – reducción de la captura con dos vedas de 6 semanas

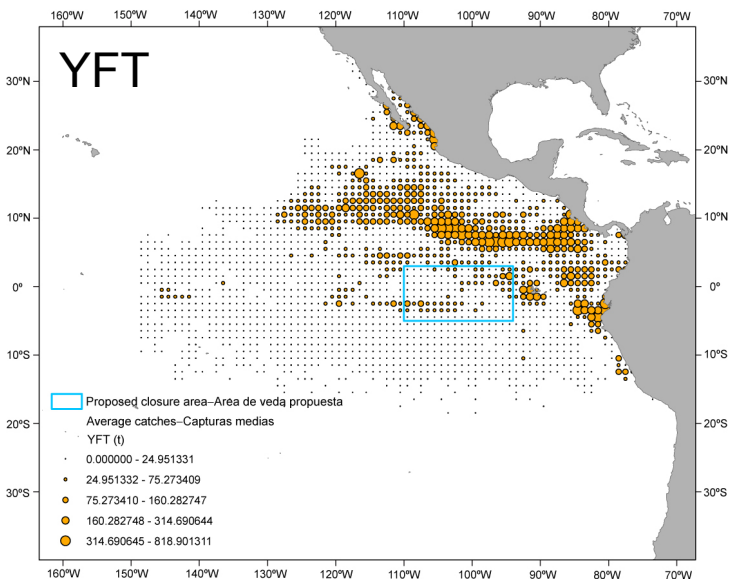
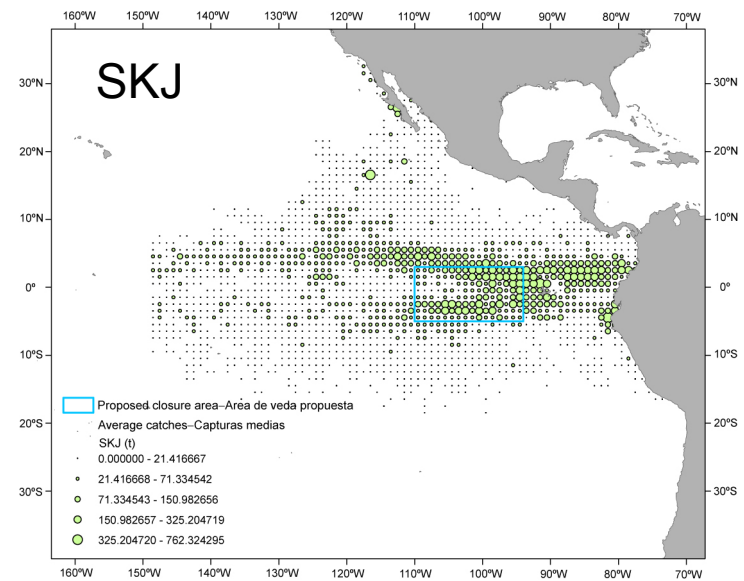
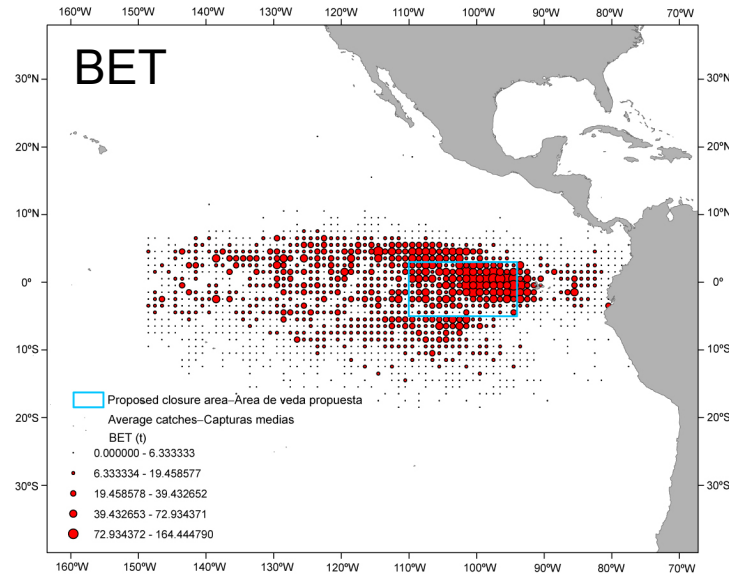
Results – catch reduction from two 6-week closures

Reducción proporcional de la captura
Proportional reduction in catch



Distribución de las capturas – período de veda en alta mar

Catch distribution – offshore closure period



Distribución de las capturas de patudo, aleta amarilla y barrilete en el OPO durante el período de veda en alta mar (12 de septiembre–31 de diciembre), 1995-2006.

Distribution of the catches of bigeye, yellowfin and skipjack in the EPO during the offshore closure period (12 September–31 December), 1995-2006.

