



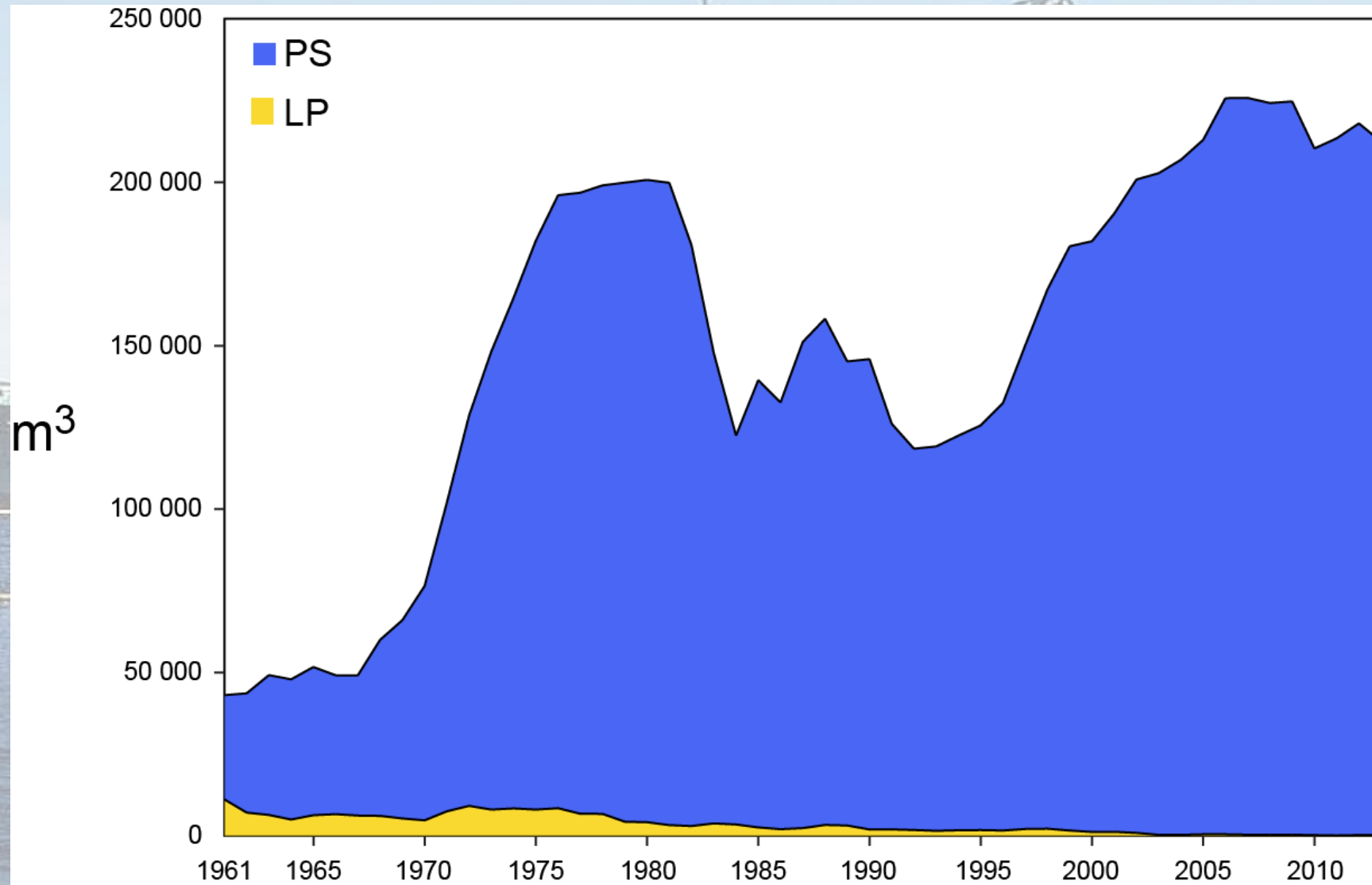
Comisión Interamericana del Atún Tropical
Inter-American Tropical Tuna Commission

**CAPACIDAD OBJETIVO PARA LA FLOTA ATUNERA EN EL
OCÉANO PACÍFICO ORIENTAL**

**TARGET CAPACITY FOR THE TUNA FLEET IN THE
EASTERN PACIFIC OCEAN**

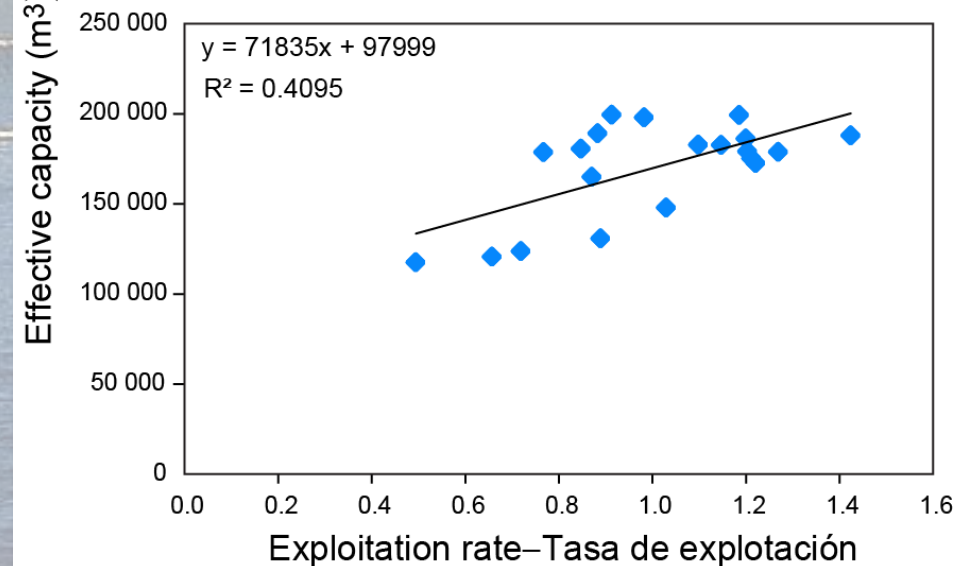
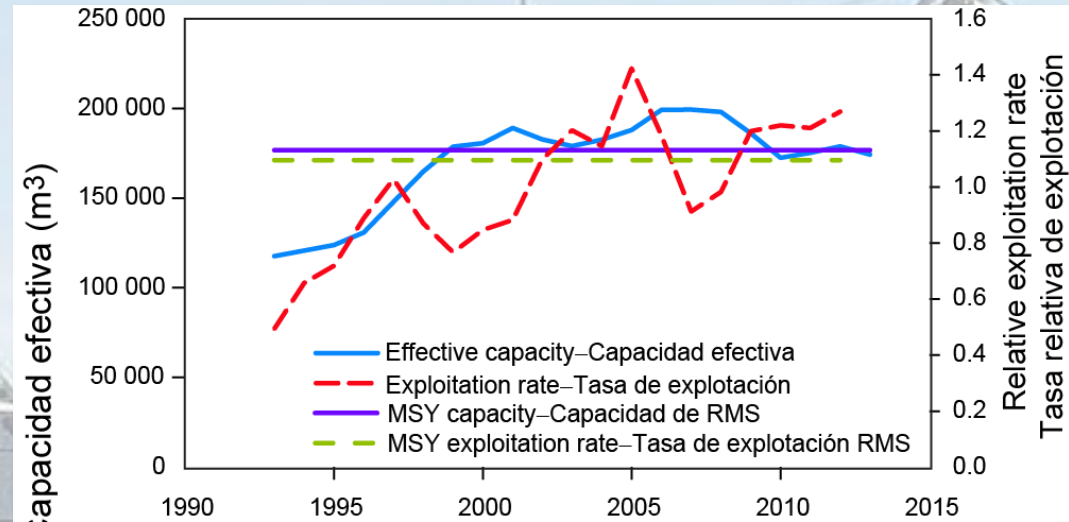
Capacidad de acarreo, en metros cúbicos de volumen de bodega, de las flotas de cerco y de caña en el OPO, 1961-2013

Carrying capacity, in cubic meters of well volume, of the purse-seine and pole-and-line fleets in the EPO, 1961-2013



Comparación de un promedio ponderado de la tasa de explotación relativa de aleta amarilla y patudo y capacidad efectiva, 1993-2012

Comparison of a weighted average of relative exploitation rate for yellowfin and bigeye with effective capacity, 1993-2012

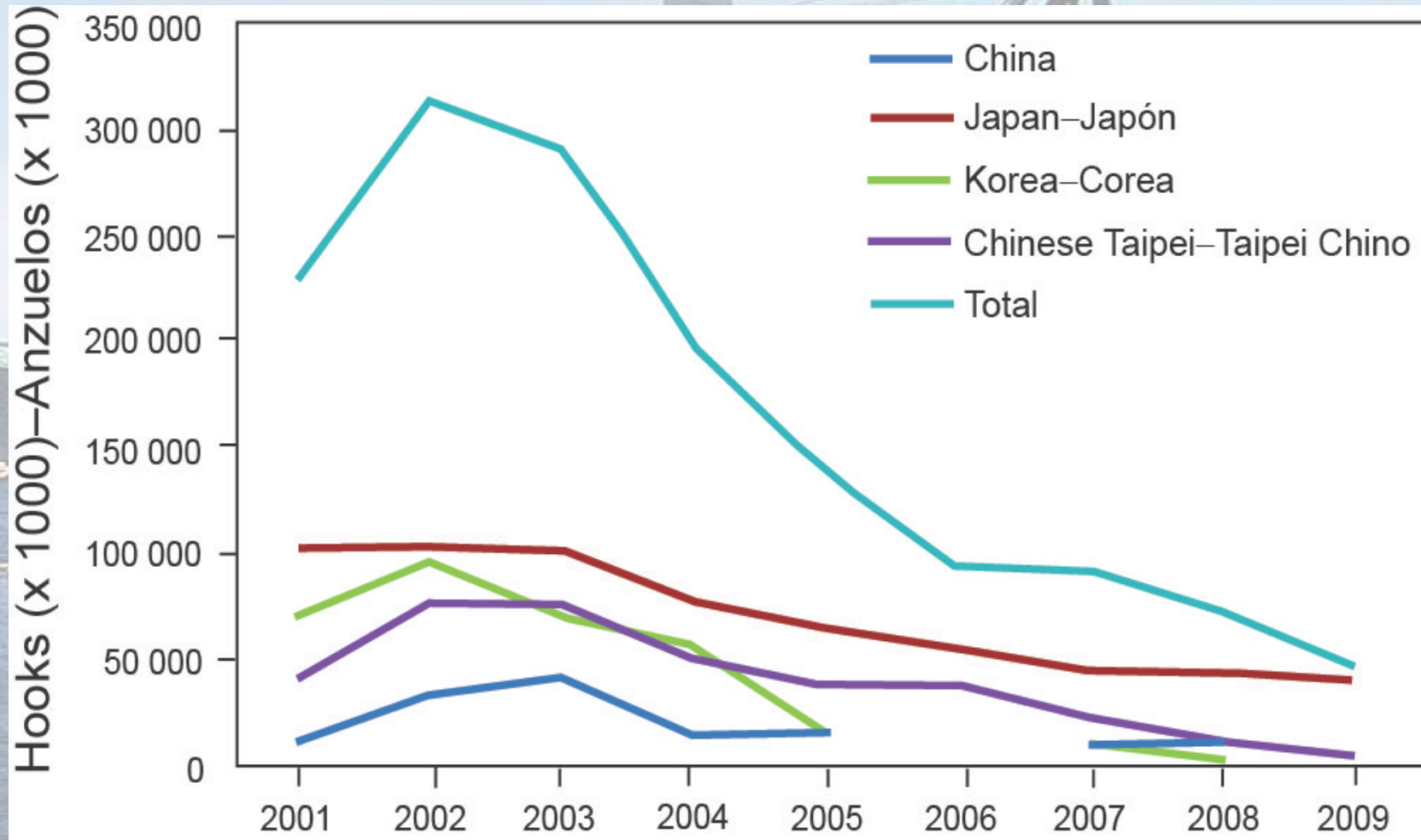


Cerco–Purse seine

Comparación de estimaciones de la capacidad objetivo – Comparison of estimates of target capacity

	CAP-11-05		SAC-04-INF B		Present
Capacidad cerquera activa objetivo Target active purse-seine capacity	155 798	172 141	167 000	171 000	176 707
Incremento porcentual de la capacidad objetivo relativo al objetivo de 158.000 m ³ – Percent increase in target capacity compared to target of 158,000 m ³	-1.4%	9.0%	5.7%	8.2%	11.8%

Número de anzuelos notificados calados en el OPO por las cuatro flotas palangreras más importantes
Reported number of hooks set in the EPO by the four major longline fleets



Palangre–Longline

Estimaciones de la capacidad, en términos de número de anzuelos
Capacity estimates in terms of number of hooks

Estadística–Statistic	China	Japón Japan	Corea Korea	Taipei Chino Chinese Taipei	Total anzuelos – Total hooks (1000s)
Captura media (t) por 1000 anzuelos, 2005-2009 Average catch (t) per 1000 hooks, 2005-2009	0.17	0.32	0.74	0.27	
Límites de captura, C-06-02-C-06-02 catch limits	2 639	34 076	12 576	7 953	
Anzuelos C-06-02 (x 1000)-C-06-02 hooks (1000s)	15 193	107 345	17 076	29 553	169 167
Límites de captura-IATTC-78-06b catch limits	2 190	28 283	10 438	6 601	
IATTC-78-06 anzuelos-Hooks	12 608	89 096	14 173	24 529	140 406
Límites de captura, C-10-01-Catch limits	2 507	32 372	11 947	7 555	
Anzuelos, C-10-01 (x 1000)-Hooks (1000s)	14 433	101 977	16 222	28 074	16 706
Captura media de patudo (t), 2005-2009 Average bigeye catch (t), 2005-2009	1 999	15 804	7 214	4 832	29 849
Captura media por otros miembros = 2.178 t Other members average catch = 2,178 t					6 860
Anzuelos C-10-01 ajustados, para tomar en cuenta otros miembros Adjusted C-10-01 hooks, taking other members into account					167 566
Anzuelos medios reportados (x 1000) por todos miembros, 2005-2009 Average reported hooks (1000s) by all members, 2005-2009					102 497