

Evaluación de Vedas de Buque Individual (VBI) para la conservación de los atunes aleta amarilla y patudo en el Océano Pacífico oriental

Evaluation of Individual Vessel Closures (IVC) for the conservation of yellowfin and bigeye tuna in the eastern Pacific Ocean

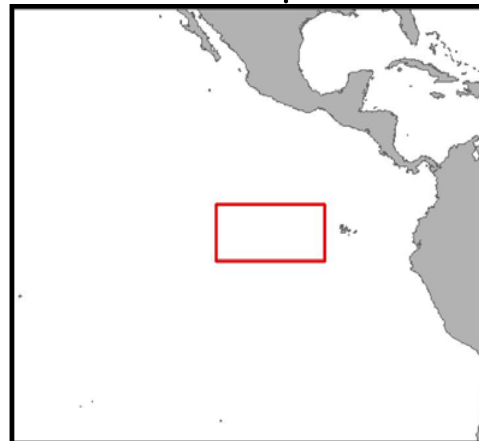


**79^a Reunión de la CIAT
79th Meeting of the IATTC
Noviembre-November 2008**

Suponer criterios similares a IATTC-78-06b, pero aplicados a buques individuales

Assume criteria similar to IATTC-78-06b, but applied to individual vessels

- Aplicable durante 3 años (2009-2011)
- Para cada buque de cerco:
 - VBI de 12 semanas en el OPO entero
 - Veda de la zona de alta mar durante 16 semanas no superpuestas
 - Fechas de veda anunciadas antes del principio de cada año



- Applies for 3 years (2009-2011)
- For each purse-seine vessel:
 - 12-week IVC in the entire EPO
 - Closure of offshore area for non-overlapping 16 weeks
 - Closure dates announced by the start of each year

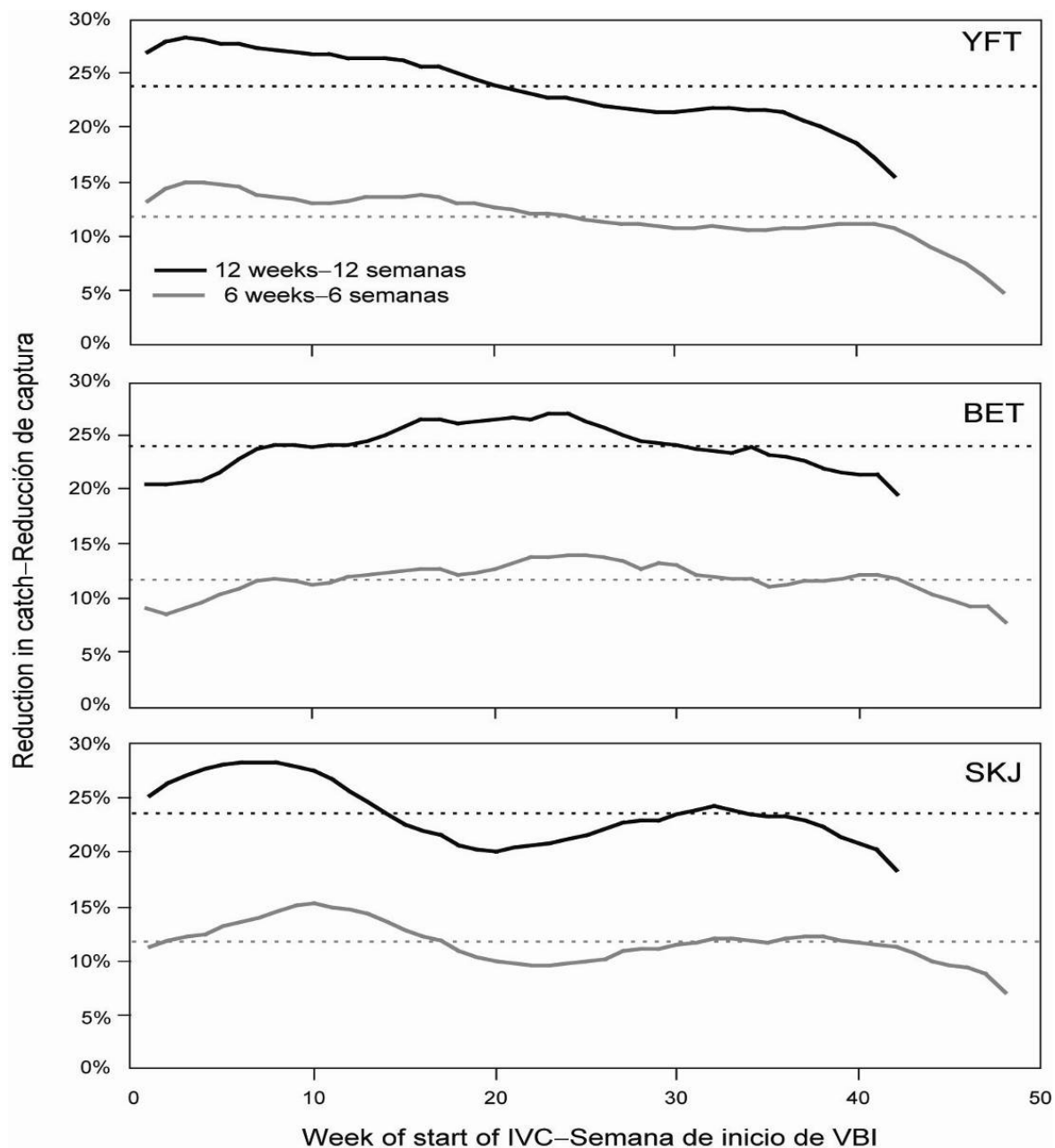
Propuesta – criterios

Proposal – criteria (cont.)

- Palangre
 - Límites fijos de captura para China, Corea, Japón, y Taipei Chino
 - Capturas por otras CPC limitadas al 83.6% de sus capturas respectivas de 2001 o 500 t, el que sea mayor
- Longline
 - Fixed catch limits for China, Japan, Korea, and Chinese Taipei
 - Catches by other CPCs not to exceed 500 t or 83.6% of their respective catches in 2001, whichever is higher

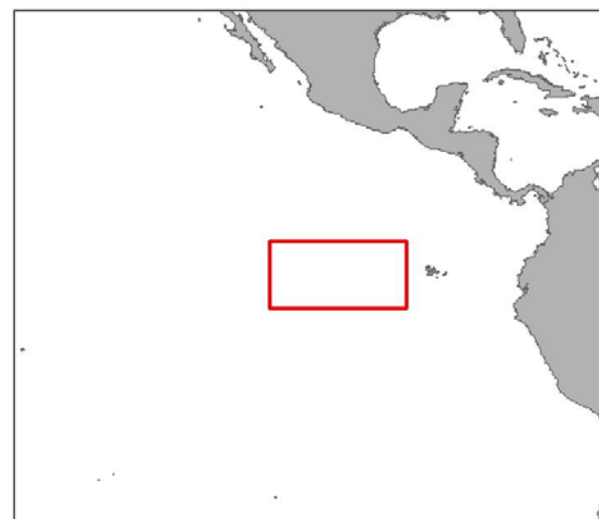
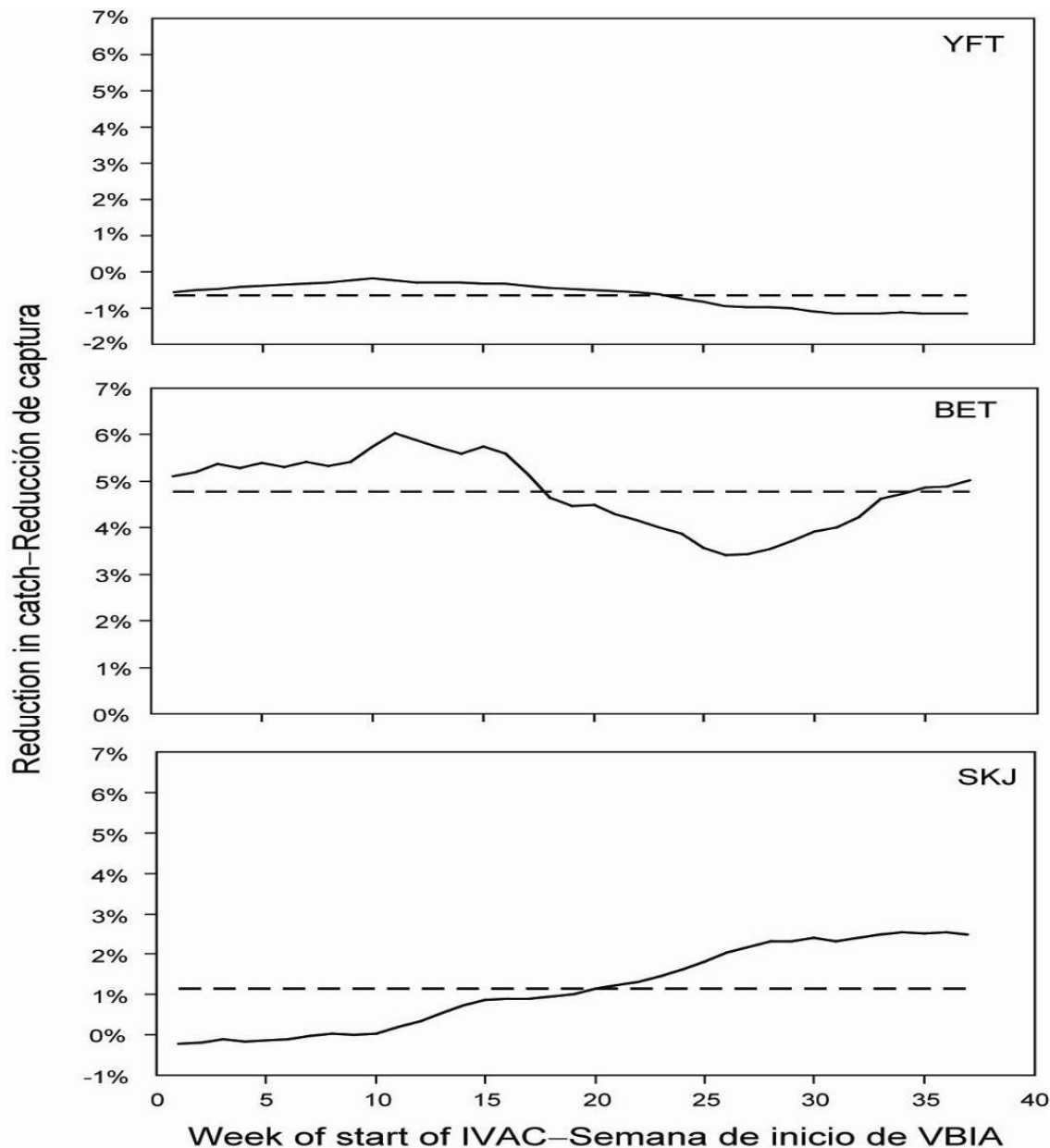
1. Reducción de la captura de cerco con vedas del OPO de 12 y 6 semanas, por fecha de inicio de la veda

1. Reduction in purse-seine catch for 12-week and 6-week EPO closures, by starting date of closure



2. Reducción de la captura de cerco con veda de 16 semanas de la zona de alta mar, por fecha de inicio de la veda

2. Reduction in purse-seine catch for the 16-week closure of offshore area, by starting date of closure



Beneficios potenciales de las VBI

Potential benefits of IVC

- Flexibilidad para programar las vedas de forma óptima para cada buque
 - Flujo más continuo de capturas a las enlatadoras
 - Empleo más continuo
 - Distribución más uniforme del esfuerzo de pesca a lo largo del año
- Flexibility to schedule closures optimally for each vessel
 - More continuous flow of catches to canneries
 - More continuous employment
 - Spreading fishing effort more evenly throughout the year

Desventajas potenciales de las VBI

Potential drawbacks of IVC

- Complicaciones para hacer cumplir las vedas
 - Grupos de buques trabajan en concierto para minimizar el impacto de una VBI en cualquiera de sus miembros
 - Dificultades para calcular la duración recomendada de las vedas
 - Reducciones desconocidas de la efectividad debido a realización de mantenimiento por los buques durante la VBI
- Complications in enforcement of closures
 - Groups of vessels working together to minimize the impact of an IVC on any of its members
 - Difficulties in calculating the recommended duration of closures
 - Unknown reductions in effectiveness due to vessels carrying out maintenance during the IVC

**FIN
END**

