

# COMISIÓN INTERAMERICANA DEL ATÚN TROPICAL

## 85ª REUNIÓN

Veracruz, Veracruz (México)

10-14 de junio de 2013

### DOCUMENTO IATTC-85-05

## IMPLEMENTACIÓN DEL PROGRAMA REGIONAL DE OBSERVADORES DE LA CIAT PARA LOS TRANSBORDOS EN EL MAR

### 1. INTRODUCCION

El programa de la CIAT de observadores para dar seguimiento a los transbordos en buques cargueros en el mar en el Océano Pacífico oriental (OPO), establecido por la Resolución [C-08-02](#), enmendado por la resolución [C-11-09](#), y ahora regido por la Resolución [C-12-07](#), comenzó en enero de 2009, y para junio de 2013 habrá operado por cuatro años y medio.

La Secretaría planea continuar el trabajo con el consorcio *Marine Resources Assessment Group Ltd.* (MRAG) para la operación del programa de observadores, y se renovará el contrato con MRAG para 2014.

Los datos de 2013 presentados en este documento abarcan el primer trimestre del año solamente, o sea, hasta el 31 de marzo.

### 2. IMPLEMENTACIÓN Y OPERACIÓN

El programa se mantiene sin problemas importantes en relación con su implementación y gestión. Los observadores no han reportado incidentes relacionados con los procedimientos de revisión, los cuales han sido plenamente implementados hasta ahora por los operadores y capitanes de buques.

No obstante, los observadores han reportado que, generalmente, hay un abasto insuficiente de agua potable a bordo de los buques cargueros. En muchos casos los observadores se han visto en la necesidad de beber agua del tanque general, la cual generalmente no es potable. Eso no es consistente con la resolución C-12-07, la cual señala en su Anexo 3, párrafo 9c), que «...se proveerá alojamiento a los observadores, incluyendo hospedaje, alimentación e instalaciones sanitarias adecuadas, iguales a las de los oficiales». Se llama la atención de los Miembros participantes en el programa sobre la necesidad de remediar esta situación.

La Secretaría mantiene en el sitio web de la Comisión la [lista de buques cargueros](#) autorizados para recibir transbordos en el mar, la cual es actualizada constantemente con la información que suministran los participantes sobre adiciones de buques cargueros o modificación de los datos de los mismos. La lista actual incluye 43 buques (Tabla 2.1).

La Resolución C-12-07 especifica que los buques pesqueros de palangre que realicen transbordos en el mar necesitan estar en la [lista de buques de palangre](#) autorizados para pescar en el Área de la Convención de la CIAT. La lista incluye

	Buques
China	2
Corea	3
Japón	2
Kiribati	3
Panamá	7
Sierra Leone	1
Taipei Chino	2
Unión Europea (España)	1
Vanuatu	22
<b>TOTAL</b>	<b>43</b>

**TABLA 2.1** Buques cargueros autorizados, por pabellón

todos los buques de los cinco Miembros que participan plenamente en el programa de transbordo, más otros dos buques, uno de Belice y otro de Perú, que realizan transbordos tan sólo excepcionalmente.

El párrafo 19 de la Resolución [C-12-07](#) dispone que: « Cada CPC informará anualmente al Director, antes del 15 de septiembre:

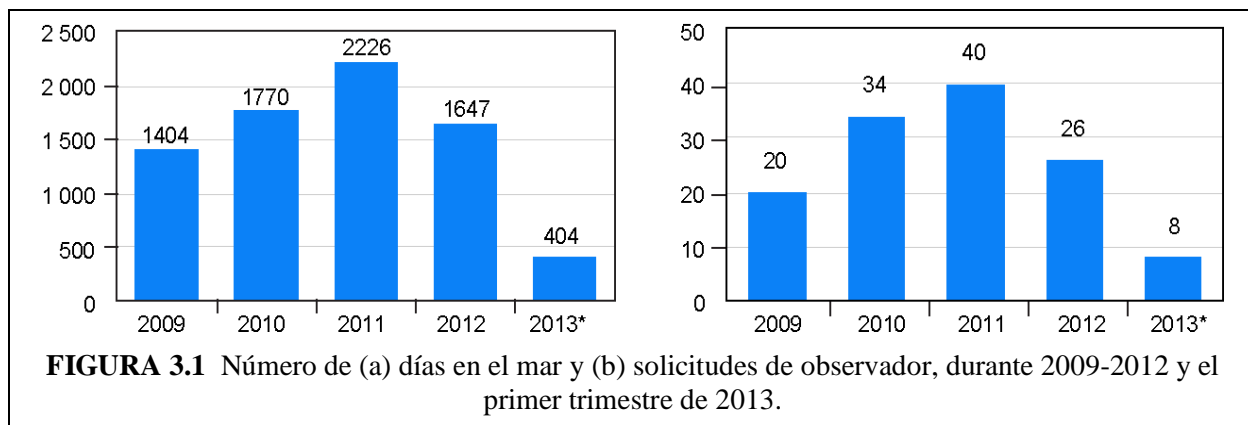
- a) Las cantidades, por especie, transbordadas durante el año anterior;
- b) los nombres de sus buques en Lista de [buques palangreros grandes] de la CIAT que transbordaron durante el año anterior; y
- c) un informe completo que evalúe el contenido y las conclusiones de los informes de los observadores asignados a los buques cargueros que han recibido transbordos de sus [buques palangreros grandes] ».

El 18 de marzo de 2013, la Secretaría envió los informes de los observadores correspondientes a 2012 a cada Miembro participante en el programa, y se espera que dichos Miembros entreguen sus informes de 2012 a la Secretaría antes del 15 de septiembre próximo. La Secretaría recibió informes de 2011 de China, Corea, Japón, Taipei Chino, y Vanuatu.

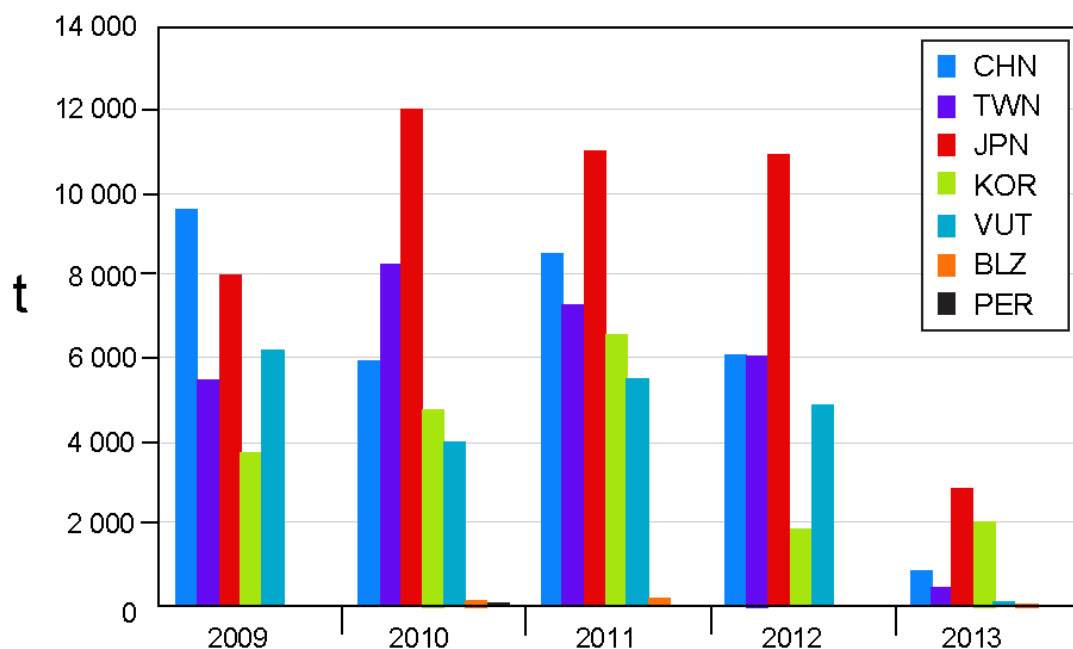
Se informó a MRAG en septiembre de 2011 que, con la entrada en vigor de la Resolución C-11-10 en enero de 2012, quedan prohibidos los transbordos de tiburones oceánicos punta blanca, y los observadores deben reportar todo caso de este tipo. Hasta la fecha no se han reportado transbordos de la especie.

### 3. RESULTADOS HASTA LA FECHA

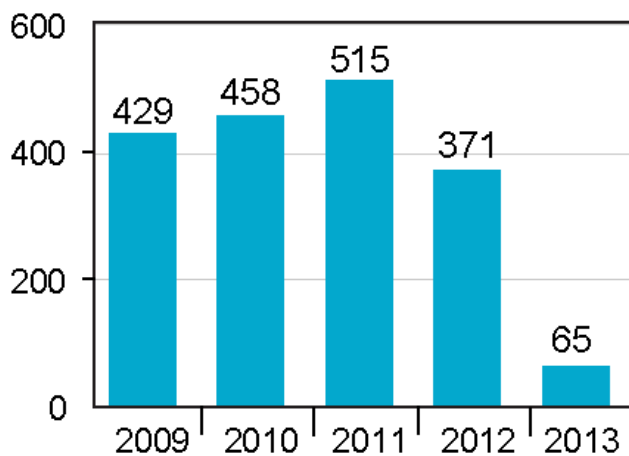
En la Figura 3.1 se ilustra el número de observadores solicitados y el número de días en el mar de los observadores durante 2009-2013. En 2012 se recibieron 26 solicitudes de observadores, y todas fueron satisfechas, excepto una que fue cancelada por el solicitante. El número de solicitudes de observador y días en el mar fue menor en 2012 que en 2011, con reducciones de 34% y 26%, respectivamente. En 2013, al 31 de marzo, se llevan 404 días en el mar; de mantenerse esta tendencia, el total al final del año sería similar a aquel de 2012.



En la figura 3.2 se presentan datos de transbordos de atún en el mar durante 2009-2012 (desglosados por especie en el anexo 1). En el anexo 2 se presentan los mismos datos correspondientes a los primeros tres meses de 2013, excepto que se señalan los transbordos de tiburón por separado, conforme a la resolución C-12-07. En la Figura 3.3 se ilustra el número de transbordos del programa realizados en el OPO durante 2009-2013

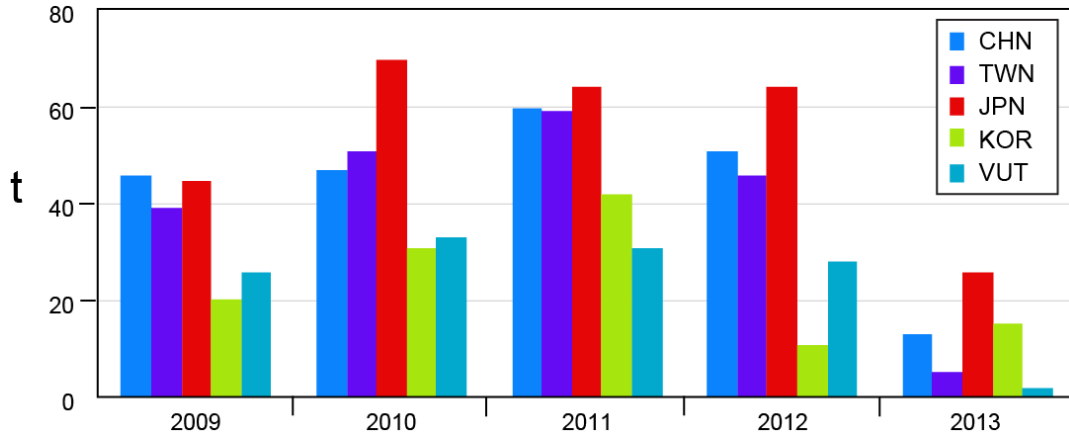


**FIGURA 3.2.** Capturas de buques palangreros transbordadas en el OPO, 2009-2013, en toneladas métricas.



**FIGURA 3.3.** Número de transbordos en el OPO, 2009-2013.

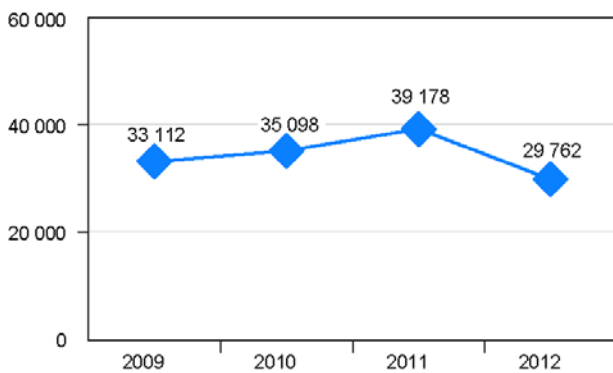
La figura 3.4 ilustra el número de buques utilizados por cada participante. Adicionalmente, Perú y Belice cuentan cada uno con un buque, que en ciertos años ha realizado transbordos en el marco del programa.



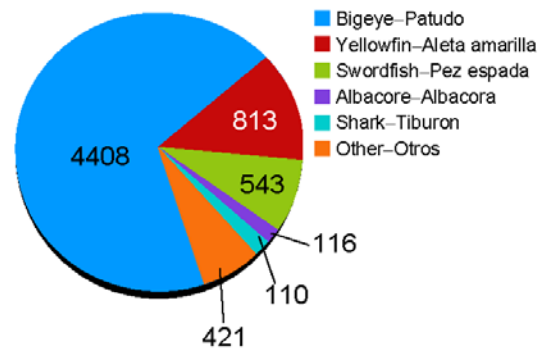
**FIGURA 3.4.** Número de buques palangeros que trasbordaron en el OPO, 2009-2013.

La figura 3.5 ilustra el tonelaje total de pescado trasbordado bajo el programa durante 2009-2012. La tendencia decreciente observada a partir de 2011 continúa en 2013.

La figura 3.6 ilustra la composición por especies de los trasbordos en el OPO en el primer trimestre de 2013. Las 110 toneladas de tiburones trasbordadas representan el 1.7% del total. Se tratan los tiburones por separado, conforme a la resolución C-12-07.



**FIGURA 3.5.** Tonelaje total de pescado trasbordado bajo el programa, 2009-2012



**FIGURA 3.6.** Composición por especies de los trasbordos, enero-marzo 2013, en toneladas

En el Anexo 3 se enlistan los viajes de los buques cargueros en 2012 y 2013, así como los puertos de embarque y desembarque de los observadores del programa.

Se ilustran las posiciones de los trasbordos en el OPO durante 2009-2013 en el Anexo 4a, y durante 2012-2013 solamente en el Anexo 4b.

## Anexo-Appendix 1.

Pescado transbordado en el Océano Pacífico oriental, 2009-2012, en toneladas métricas  
Fish transshipped in the eastern Pacific Ocean, 2009-2012, in metric tons

Participante	Patudo	Aleta amarilla	Pez espada	Albacora	Otros	Total OPO
Participant	Bigeye	Yellow-fin	Sword-fish	Albacore	Others	Total EPO
<b>2009</b>						
BLZ	-	-	-	-	-	
CHN	6,392	1,281	978	433	502	<b>9,586</b>
JPN	4,736	1,218	627	767	657	<b>8,004</b>
KOR	2,460	324	323	79	553	<b>3,739</b>
PHL	72	34	-	-	-	<b>106</b>
TWN	2,564	586	320	1,655	363	<b>5,487</b>
VUT	964	237	108	3,828	1,053	<b>6,190</b>
<b>Total</b>	<b>17,186</b>	<b>3,679</b>	<b>2,356</b>	<b>6,762</b>	<b>3,128</b>	<b>33,112</b>
<b>2009</b>						
BLZ	81	13	3	10	2	<b>110</b>
CHN	3,674	748	583	429	470	<b>5,902</b>
JPN	6,623	1,942	1,049	819	1,502	<b>11,935</b>
KOR	2,957	459	372	102	891	<b>4,781</b>
PER	80	15	7	3	3	<b>108</b>
PHL	-	-	-	-	-	<b>-</b>
TWN	4,561	992	541	1,434	730	<b>8,258</b>
VUT	1,321	259	131	1,963	330	<b>4,005</b>
<b>Total</b>	<b>19,297</b>	<b>4,428</b>	<b>2,685</b>	<b>4,759</b>	<b>3,928</b>	<b>35,098</b>
<b>2009</b>						
BLZ	90	9	19	76	17	<b>212</b>
CHN	5,363	1,157	815	436	755	<b>8,526</b>
JPN	5,198	1,111	1,247	1,819	1,622	<b>10,997</b>
KOR	4,263	574	486	253	1,015	<b>6,591</b>
PHL	-	-	-	-	-	<b>-</b>
TWN	2,246	413	271	3,269	1,123	<b>7,323</b>
VUT	1,160	228	166	3,609	366	<b>5,529</b>
<b>Total</b>	<b>18,319</b>	<b>3,492</b>	<b>3,004</b>	<b>9,463</b>	<b>4,899</b>	<b>39,178</b>
<b>2009</b>						
CHN	3,690	840	772	389	429	6,121
IDN	0	0	0	0	0	
JPN	5,894	1,359	1,185	1,340	1,162	10,938
KOR	1,257	130	166	55	257	1,866
PHL	0	0	0	0	0	0
TWN	2,476	395	398	2,015	664	5,949
VUT	1,226	160	157	2,996	348	4,888
<b>Total</b>	<b>14,543</b>	<b>2,884</b>	<b>2,678</b>	<b>6,796</b>	<b>2,860</b>	<b>29,762</b>

## Anexo-Appendix 2.

Pescado transbordado en el Océano Pacífico oriental en 2013, al 31 de marzo, en toneladas métricas  
Fish transshipped in the eastern Pacific Ocean in 2013, to 31 March, in metric tons

Participante	Patudo	Aleta amarilla	Pez espada	Albacora	Tiburones	Otros	Total OPO
Participant	Bigeye	Yellow-fin	Sword-fish	Albacore	Sharks	Others	Total EPO
BLZ	54	25	13	0	0	1	93
CHN	656	173	34	0	0	17	880
JPN	2,007	318	300	39	0	142	2,807
KOR	1,325	199	133	69	99	223	2,049
TWN	276	77	42	8	11	35	449
VUT	90	20	21	0	0	2	132
<b>Total</b>	<b>4,408</b>	<b>813</b>	<b>543</b>	<b>116</b>	<b>110</b>	<b>421</b>	<b>6,411</b>

## Anexo-Appendix 3.

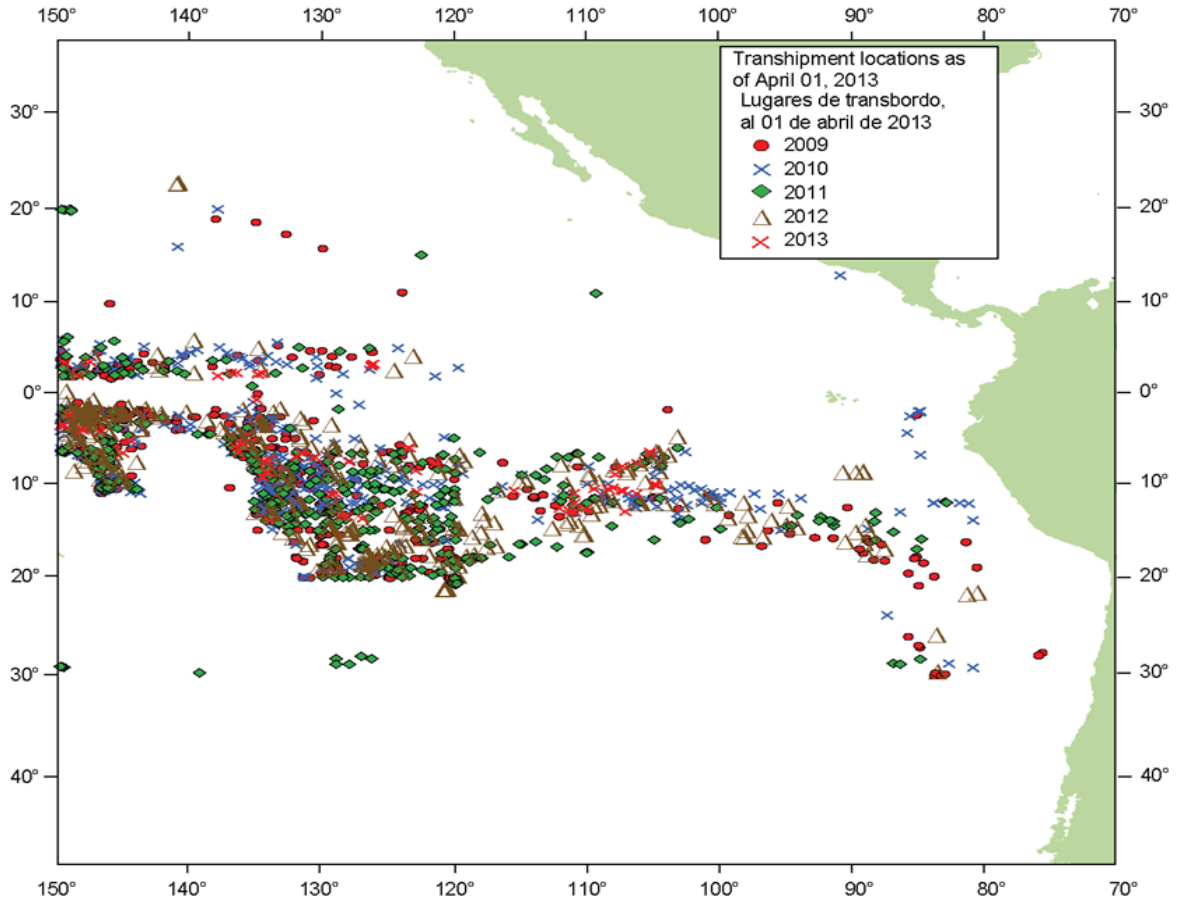
Viajes de buques cargueros, 2012, y 2013 al 31 de marzo  
Trips by carrier vessels, 2012, and 2013 to 31 March

Viaje CIAT	Buque	Bandera	Zarpe		Arribo	
			Fecha	Puerto	Fecha	Puerto
IATTC trip	Vessel	Flag	Departure		Arrival	
			Date	Port	Date	Port
<b>2012</b>						
116	<i>Tenho Maru</i>	VUT	3-Jun-2012	Papeete, French Polynesia	14-Jul-2012	Papeete, French Polynesia
117	<i>Shin Izu</i>	VUT	5-Jun-2012	Kaohsiung, Taiwan	5-Oct-2012	Kaohsiung, Taiwan
118	<i>Taiho Maru</i>	VUT	2-Jul-2012	Papeete, French Polynesia	25-Aug-2012	Papeete, French Polynesia
119	<i>SL Bogo</i>	KOR	18-Jun-2012	Busan, Republic of Korea	22-Aug-2012	Busan, Republic of Korea
120	<i>Shin Ho Chun 101</i>	KIR	17-Jul-2012	Papeete, French Polynesia	20-Aug-2012	Papeete, French Polynesia
121	<i>Shin Fuji</i>	PAN	23-Jul-2012	Kaohsiung, Taiwan	20-Sep-2012	Kaohsiung, Taiwan
122	<i>Lung Yuin</i>	VUT	4-Aug-2012	Suva, Fiji	17-Sep-2012	Suva, Fiji
123	<i>Yu Hsiang Maru</i>	VUT	6-Aug-2012	Papeete, French Polynesia	25-Sep-2012	Papeete, French Polynesia
124	<i>Shota Maru</i>	VUT	7-Aug-2012	Kaohsiung, Taiwan	9-Nov-2012	Kaohsiung, Taiwan
125	<i>Kaiho Maru</i>	VUT	4-Sep-2012	Papeete, French Polynesia	22-Oct-2012	Papeete, French Polynesia
126	<i>Haru</i>	PAN	8-Sep-2012	Kaohsiung, Taiwan	29-Nov-2012	Kaohsiung, Taiwan
127	<i>SL Bogo</i>	KOR	27-Sep-2012	Busan, Republic of Korea	29-Nov-2012	Busan, Republic of Korea
128	<i>Meita Maru</i>	VUTu	20-Sep-2012	Busan, Republic of Korea	24-Oct-2012	Busan, Republic of Korea
129	<i>Tenho Maru</i>	VUT	29-Oct-2012	Papeete, French Polynesia	29-Nov-2012	Papeete, French Polynesia
130	<i>Shin Ho Chun 101</i>	KIR	25-Nov-2012	Papeete, French Polynesia	24-Dec-2012	Papeete, French Polynesia
131	<i>Lung Yuin</i>	VUT	13-Dec-2012	Papeete, French	31-Jan-2013	Papeete, French Pol-

Viaje CIAT	Buque	Ban- dera	Zarpe		Arribo	
			Fecha	Puerto	Fecha	Puerto
IATTC trip	Vessel	Flag	Departure		Arrival	
			Date	Port	Date	Port
				Polynesia		Polynesia
132	<i>Seiwa</i>	KIR	20-Nov-2012	Kiritimati, Kiribati	23-Nov-2012	Kiritimati, Kiribati
<b>2013</b>						
133	<i>Shota Maru</i>	VUT	14-Jan-2013	Suva, Fiji	11-Mar-2013	Suva, Fiji
134	<i>Yu Hsiang Maru</i>	VUT	5-Jan-2013	Papeete, French Polynesia	14-Feb-2013	Papeete, French Polynesia
135	<i>Meita Maru</i>	VUT	7-Jan-2013	Busan, Republic of Korea	3-Mar-2013	Busan, Republic of Korea
136	<i>SL Bogo</i>	KOR	9-Jan-2013	Busan, Republic of Korea	15-Mar-2013	Busan, Republic of Korea
137	<i>Haru</i>	VUT	1-Feb-2013	Kaohsiung, Taiwan	-	Kaohsiung, Taiwan
138	<i>Seiwa</i>	KIR	5-Feb-2013	Busan, Republic of Korea	-	Busan, Republic of Korea
139	<i>Tenho Maru</i>	VUT	5-Mar-2013	Papeete, French Polynesia	-	Papeete, French Polynesia
140	<i>Harima 2</i>	PAN	15-Mar-2013	Kaohsiung, Taiwan	-	Kaohsiung, Taiwan

**Anexo-Appendix 4a.**

Transbordos en el Océano Pacífico, 2009-2012, y 2013 al 1 de abril  
Transshipments in the Pacific Ocean, 2009-2012, and 2013 to 1 April





**Anexo-Appendix 4b.**

Transbordos en el Océano Pacífico Oriental, 2012-2013 (al 1 de abril)

Transshipments in the eastern Pacific Ocean, 2012-2013 (to 1 April)

