



LA PESQUERIA DEL DORADO (*C. hippurus*) EN EL PACIFICO COLOMBIANO 2009-2015

LUIS A. ZAPATA PADILLA
RODRIGO BAOS ESTUPIÑAN
PROGRAMA MARINO COSTERO
WWF COLOMBIA

MC-1 ALEXANDER 048

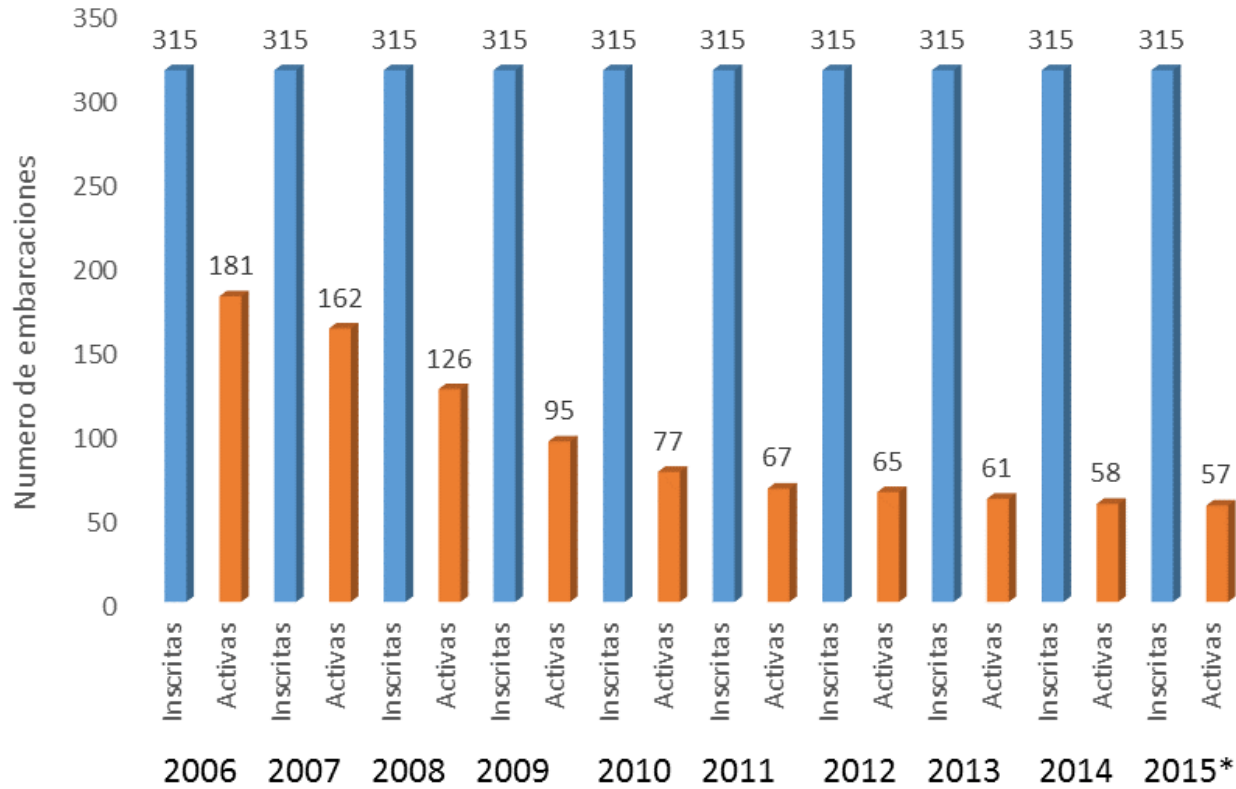
mc1 369 Lusitano

ANA MARIA I
MC-1 413

II REUNION TECNICA DE DORADO
LIMA - PERU
OCTUBRE 27-29 OCTUBRE DE 2015



Comportamiento histórico flota pesquera inscrita vs activa



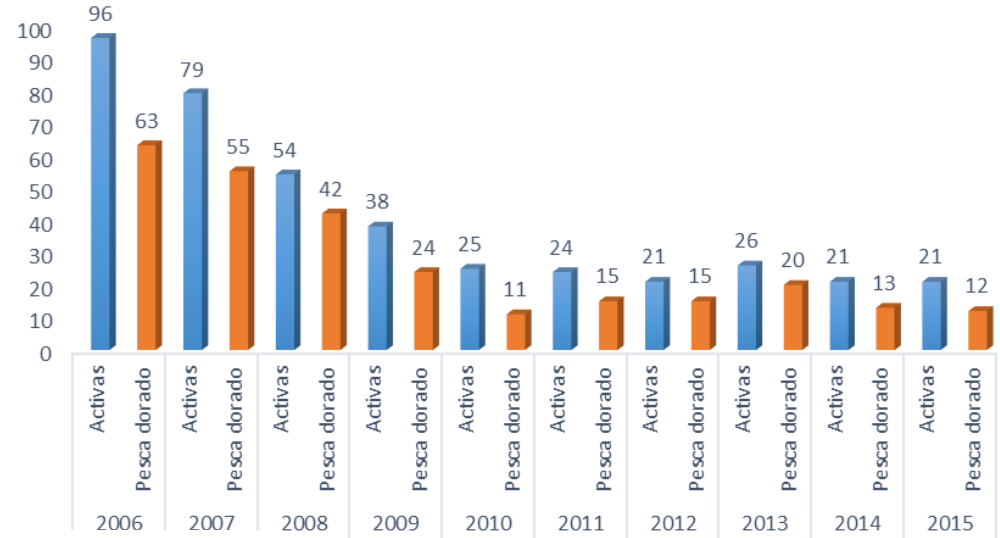
Reducción de embarcaciones activas de 2006 a 2015 **124** motonaves.
Opera el 18,1% de la flota global



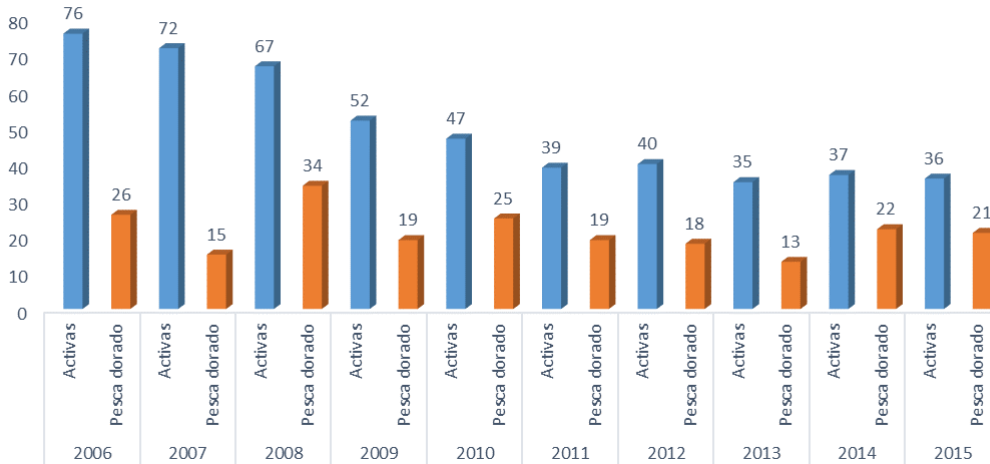


Flota inscrita promedio anual/para
pesca blanca 160 motonaves

Flota pesca blanca /pesca dorado



Flota CAS-CAP/pesca dorado

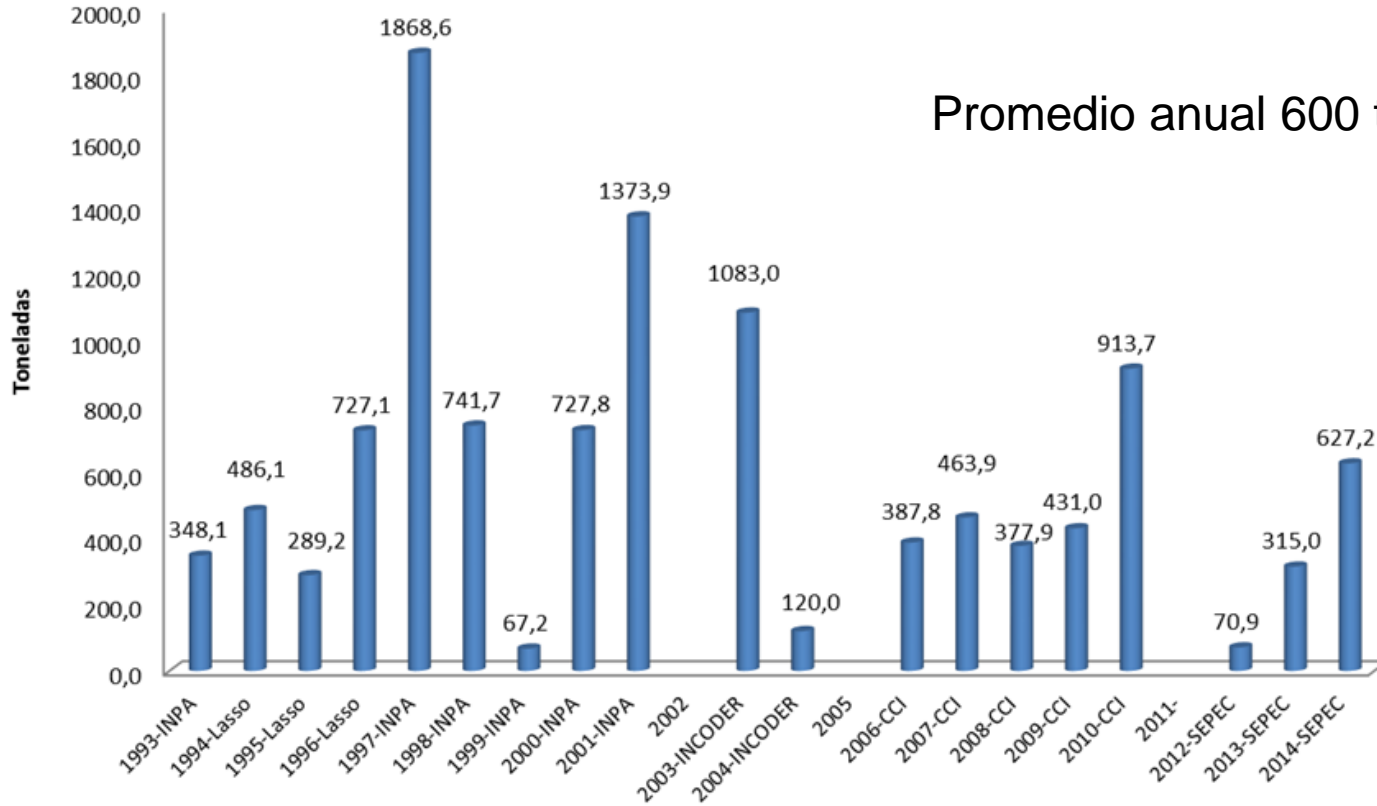


Flota inscrita promedio anual/para
embarcaciones de arrastre 127
motonaves



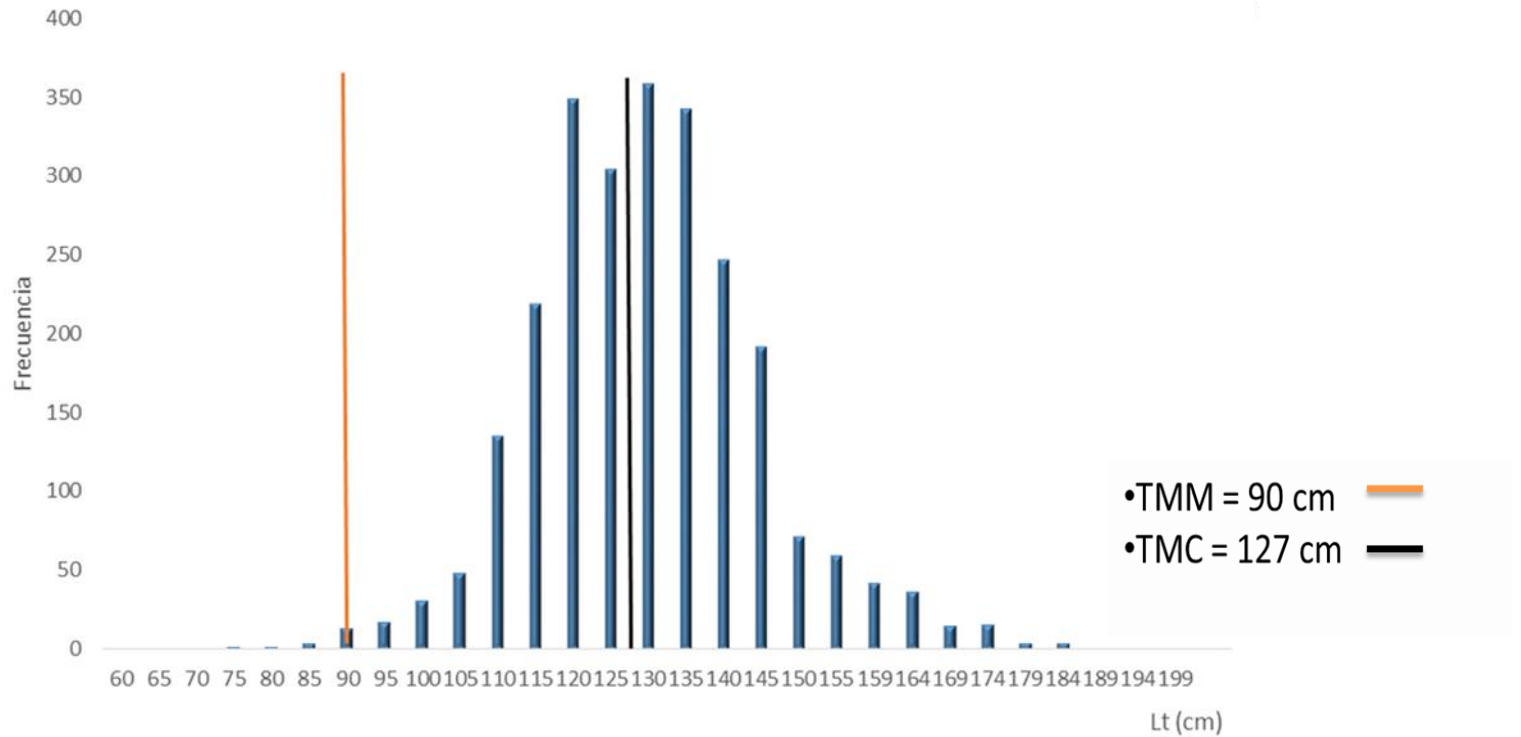


HISTORICO CAPTURAS DORADO COSTA PACIFICA COLOMBIANA



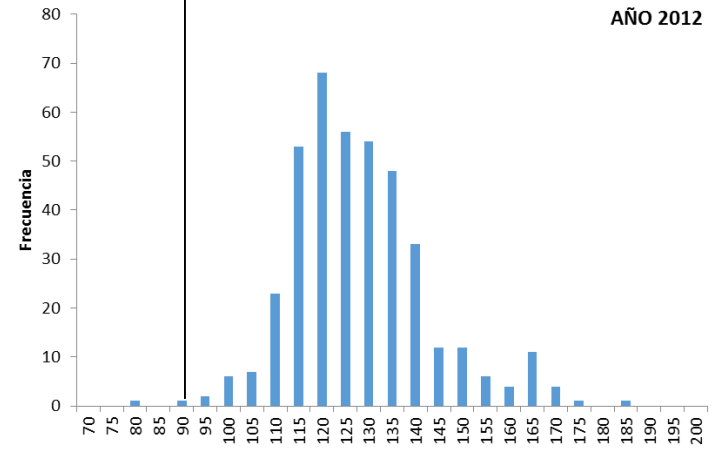
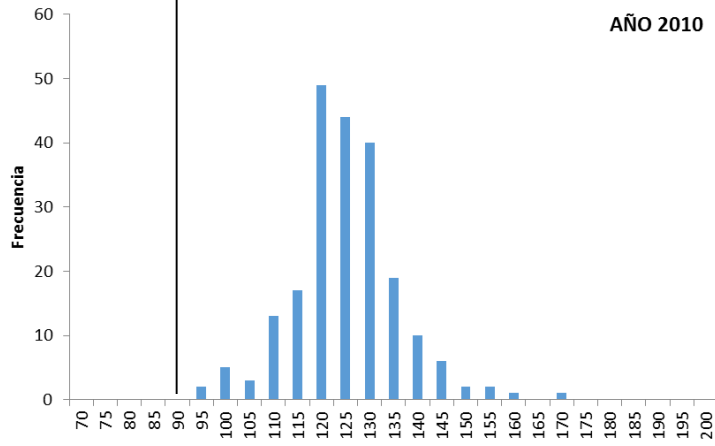
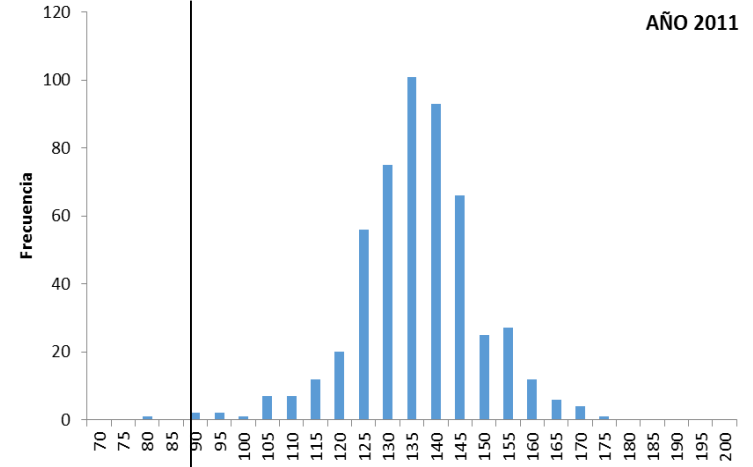
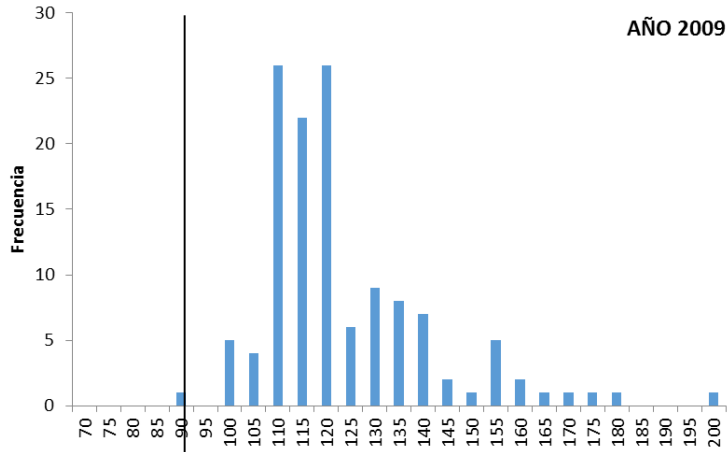


ESTRUCTURA DE TALLAS



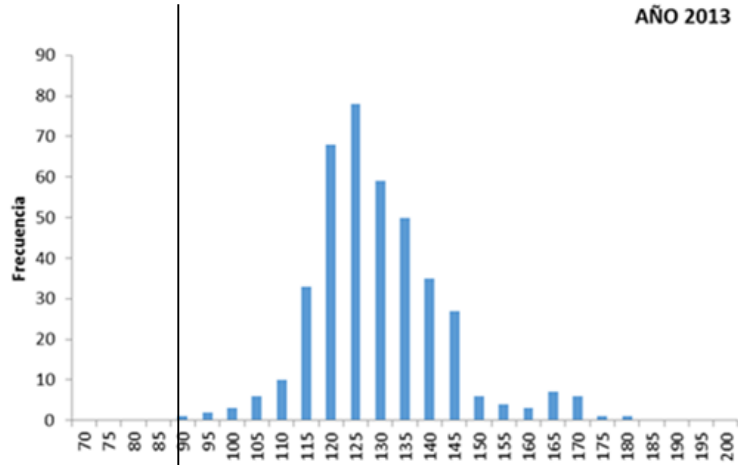
TMM propuesta por AUNAP-INVEMAR 2014



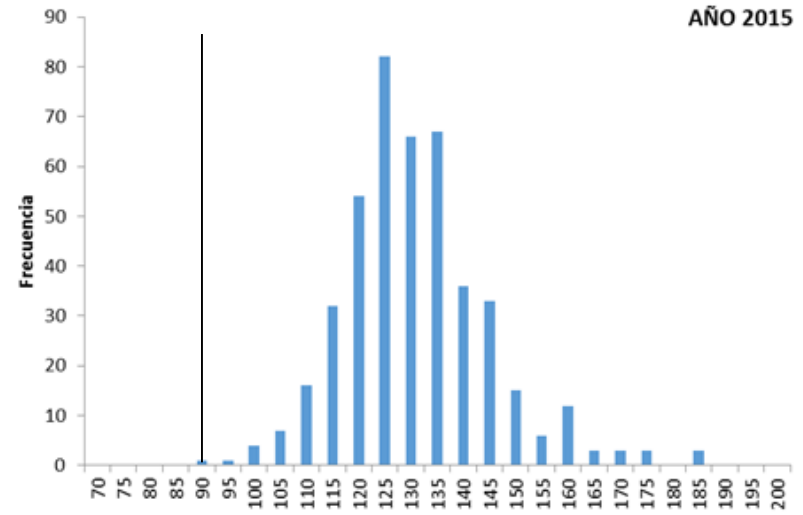




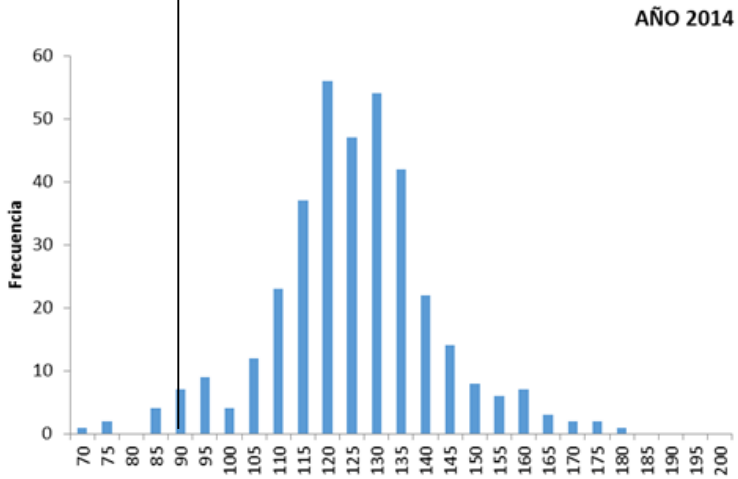
AÑO 2013



AÑO 2015

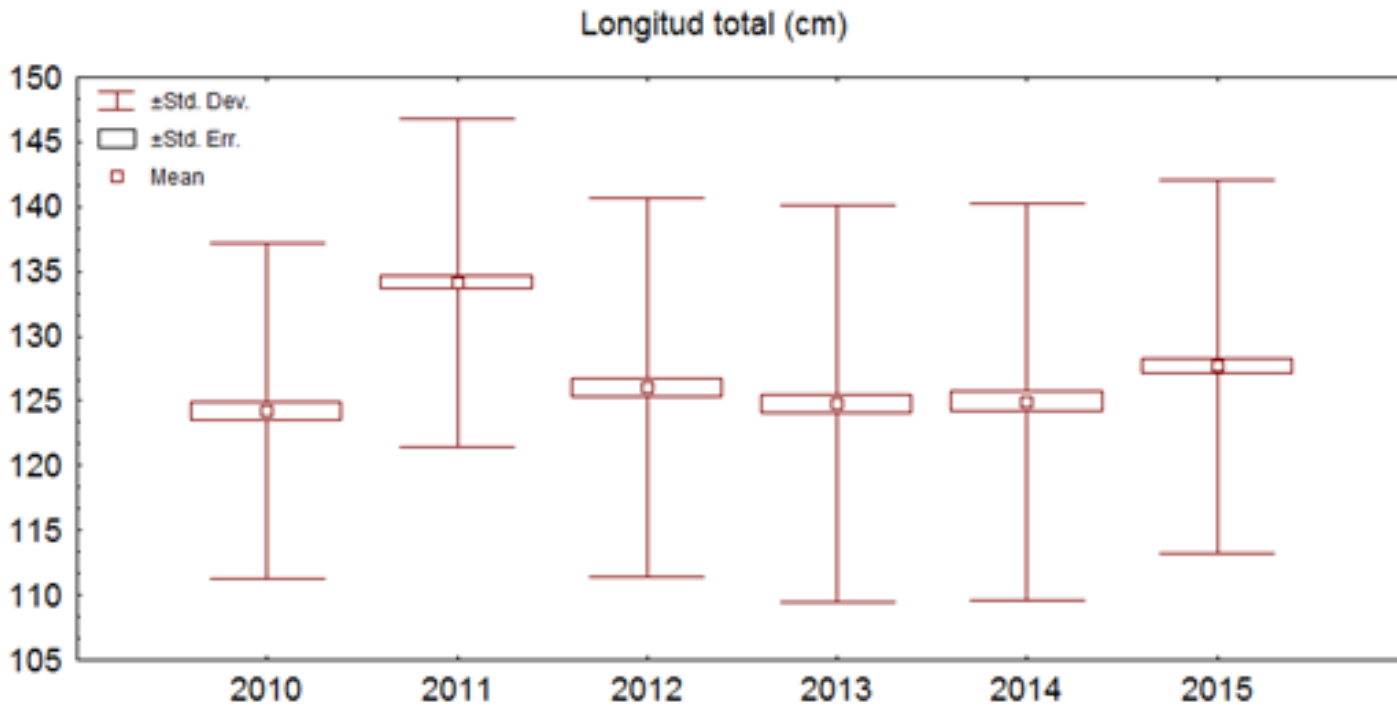


AÑO 2014





Longitud total (*C. hippurus*)

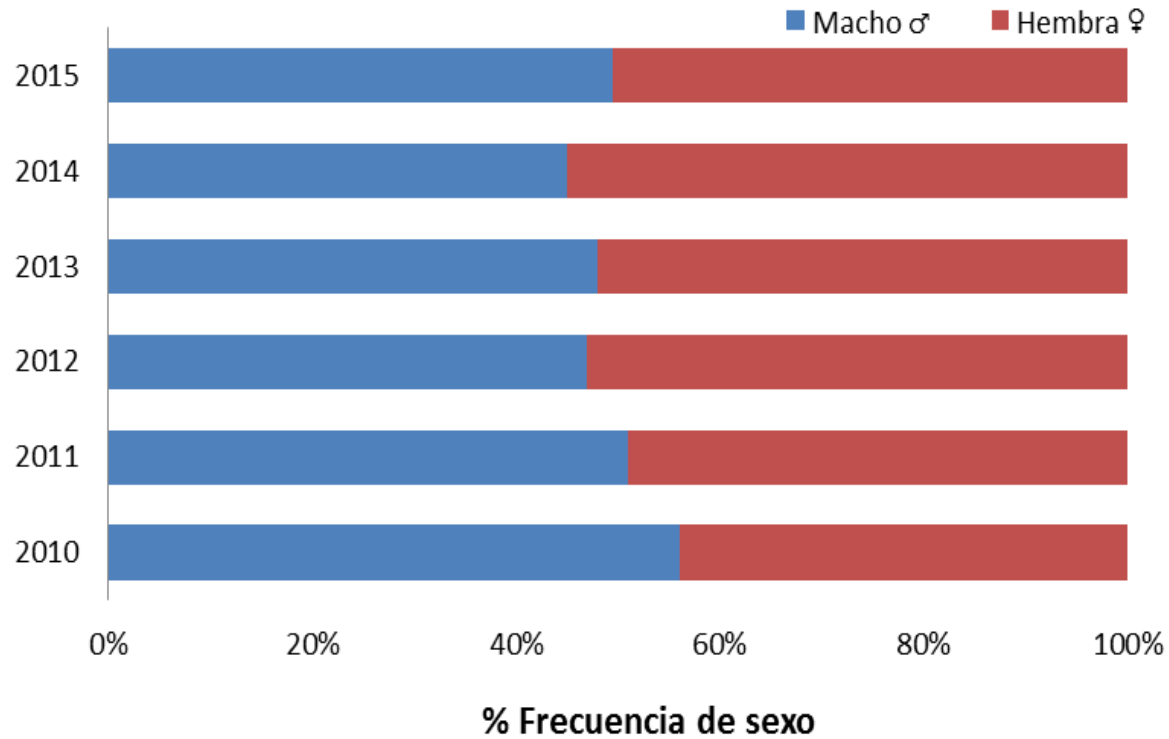


Las comparaciones de longitud total muestran que durante los años 2011 y 2015 se observó una mayor longitud total.





Proporción de sexo (*C. hippurus*)

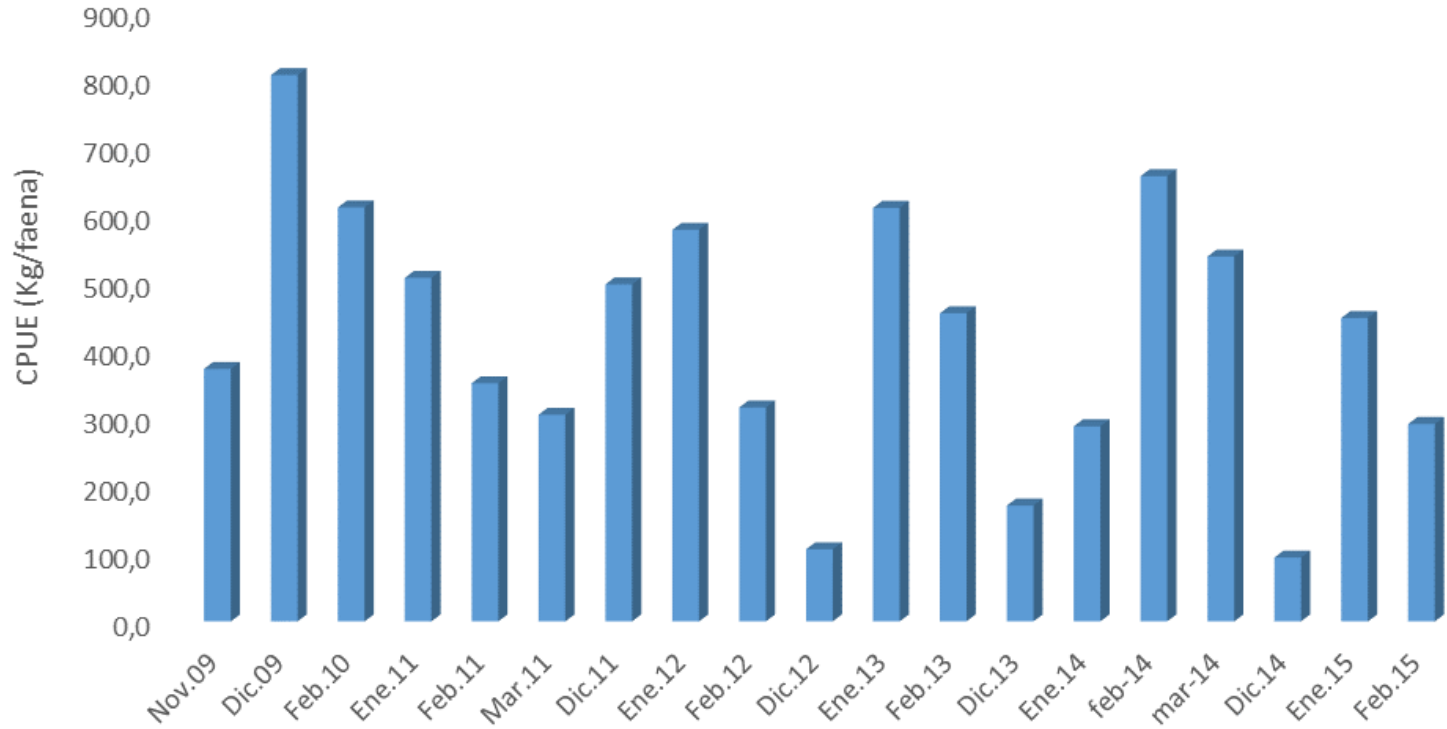


Total 2.524 individuos en seis temporadas mostraron una relación macho hembra 1:1,0





CPUE (kg/dfp) por faena

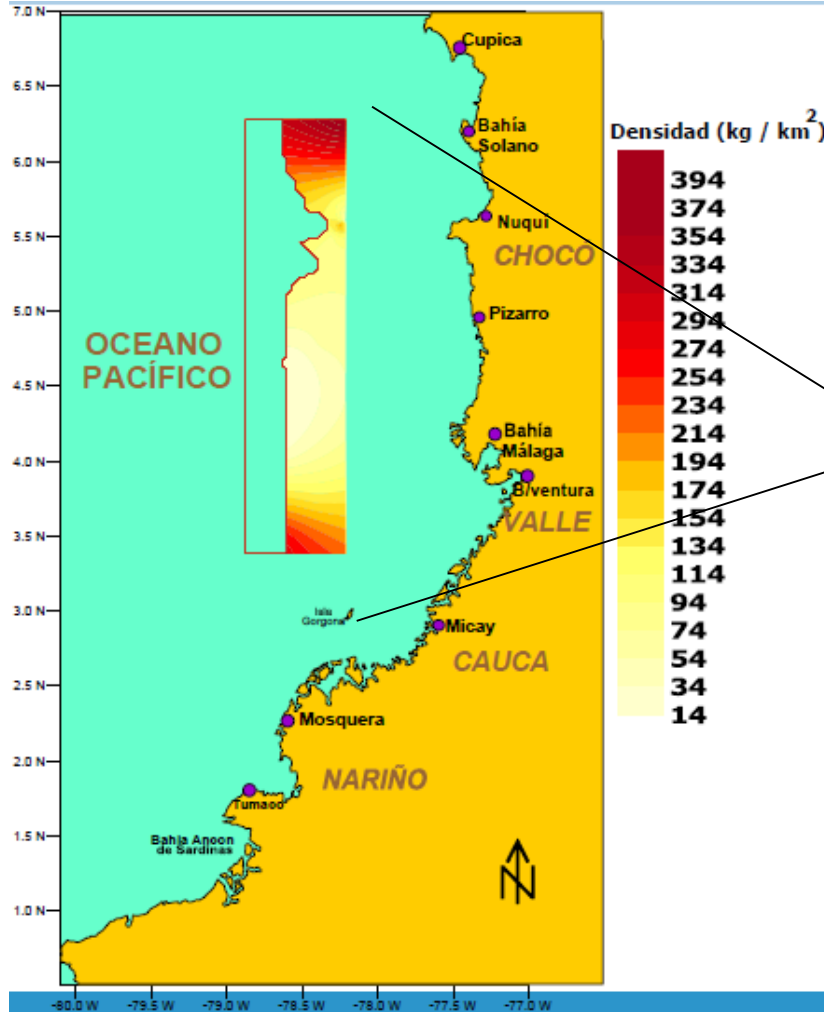


Promedio CPUE para enero de 486,1 kg/dfp y febrero 446,8 kg/dfp



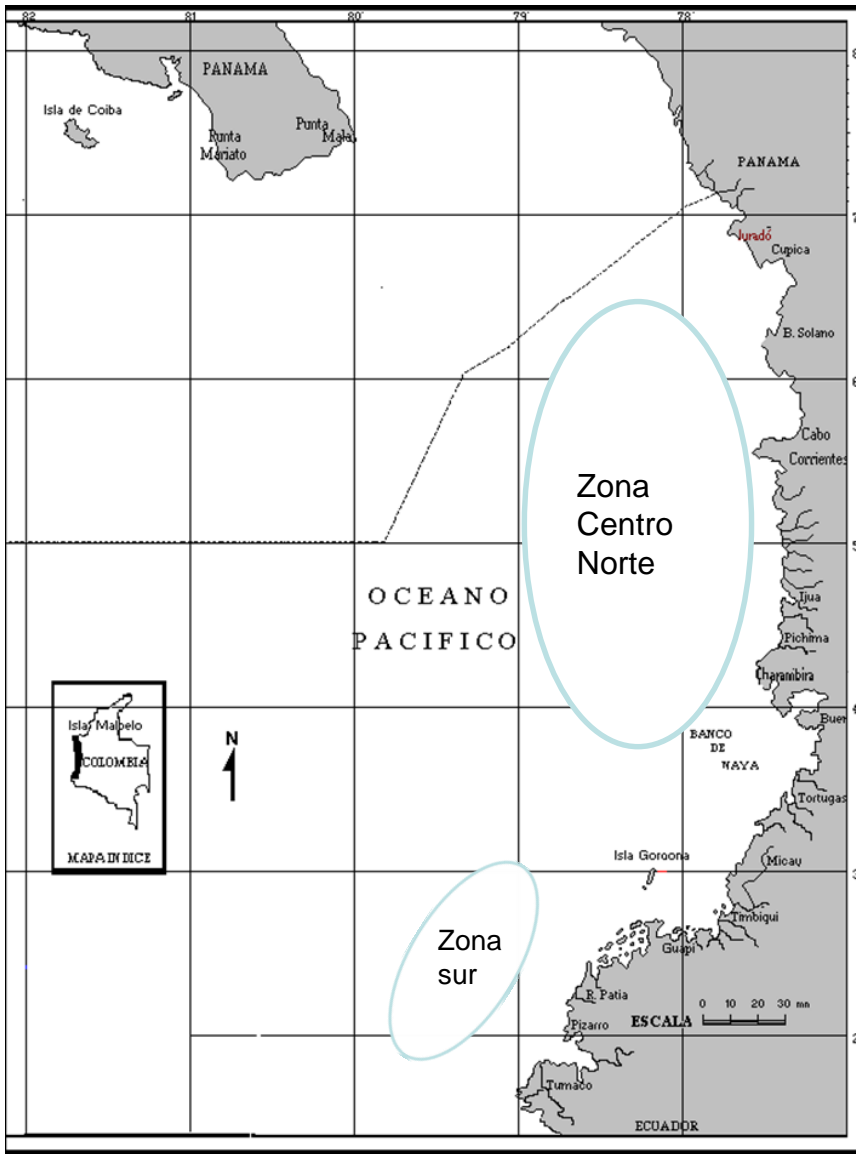


DISTRIBUCION ESPACIAL DE ABUNDANCIA DE DORADO (CPUA)



Estimación de biomasa efectiva
2.265 – 2600 toneladas
AUNAP-INVEMAR 2014





Stock poblacional de Dorado





CONCLUSIONES

- Los artes utilizados por las embarcaciones que dirigen su esfuerzo hacia la captura de dorado son el Longline y la red de enmalle, notándose un mayor predominio de el arte Longline en las embarcaciones evaluadas, según Zambrano, *et al.*, 2014, un arte en promedio llega a poseer entre 1000 y 1200 anzuelos y aunque estos se aumenten las capturas no aumentan significativamente.
- Las tallas de longitud total registradas en las seis temporadas, están por encima de los 90 cm, la cual es la TMM reportada por AUNAP-INVEMAR 2014.
- En promedio la captura por unidad de esfuerzo (CPUE) estimada en plena temporada durante el año 2014 fue de 597,7 Kg/día, mientras que durante el año 2015 fue de 369,5 Kg/día.
- El precio comercial del producto por kilogramo entero durante el 2015 en promedio fue de \$5.500 pesos (US \$2,0)





BIBLIOGRAFIA

Baos, R. A. Zapata L. A. 2014. Acercamiento biológico y pesquero a la especie dorado (*coryphaena hippurus*) para la temporada de pesca (2009-2010-2011-2012-2013-2014) en el pacifico colombiano. Informe técnico. WWF-Colombia. Cali. 26pp

Baos, R. A. Zapata L. A. 2010. Análisis de las capturas de dorado (*coryphaena hippurus*) realizadas por las motonaves Doña Rosario y Pangui durante los años 1997 a 2009. Informe técnico. WWF-Colombia. Cali. 23pp.

INVEMAR, 2014. Prospección pesquera en el Caribe continental y océano Pacífico de recursos pelágicos y aportes a la maricultura de pepino de mar en el Caribe Colombiano. Presentación PowerPoint. Diap 27.

Selvaraj, j. j, A. Guzmán & A. Martínez. 2011. Guía para la identificación de áreas de pesca para grandes pelágicos en el Pacífico colombiano. Universidad Nacional de Colombia, Ministerio de Agricultura y Desarrollo Rural, Sepúlveda Rogers y Cia Ltda, Invemar, Incoder, Acodiarpe. Palmira, Colombia. P. 40.

LASSO, J. L. ZAPATA. 1999. Fisheries and biology of *Coryphaena hippurus* (Pisces: Coryphaenidae) in the Pacific coast of Colombia and Panama. Scientia Marina Biology and fishery of Dolphinfish and related species. SCI.Mar, 63 (3-4): 387-399.





! GRACIAS !

