



El proceso del programa de mejoramiento pesquero en pro de la sostenibilidad del recurso dorado (*Coryphaena hippurus*) en el Ecuador.



Jimmy Martinez, WWF Ecuador
Fred Sondheimer, WWF Ecuador
Pablo Guerrero, WWF LAC



“El Trayecto Coordinado hacia el Futuro Sostenible del Dorado”



- ✓ Conceptos Claves del FIP
- ✓ Historia y Situación Actual
- ✓ Logros y Desafíos del FIP



Qué es un FIP?

- Proyecto de Mejoramiento Pesquero
 - Fishery Improvement Project

- Proceso participativo, de largo plazo, con compromisos serios de las partes
 - Iniciativa, esfuerzo y compromiso





Por qué un FIP?

- Asegura el uso sustentable del recurso dorado en Ecuador:
 - Pesquería rentable de largo plazo
 - Proteger el patrimonio para futuras generaciones
 - Diseñado contra un estándar internacional de sostenibilidad





Principios del MSC

1
Salud de la
Población de
Peces

2
Impacto
De Ecosistema

3
Manejo Efectivo





Dónde estamos?



Septiembre 2007
Primer Taller,
Manta

Enero 2010

- FIP Plan de Acción elaborado
- Pre-evaluación realizada

Febrero 2011
PAN Dorado establecido

Marzo 2012, 2013 y 2014
Talleres de Revisión de Avance

Septiembre 2014
Primer Taller Binacional Ecuador-Perú



Octubre 2014
Primer Taller Internacional del Dorado



Ministerio de **Agricultura, Ganadería, Acuacultura y Pesca**

Viceministerio de Acuacultura y Pesca



Dónde estamos?

- FIP identificó 44 actividades prioritarias:
 - 20 completas a marzo 2014
 - 7 eliminadas o suspendidas
 - 17 activas con hitos definidos
- Importantes logros y desafíos:
 - 1. Salud de la población de peces
 - 2. Impacto de Ecosistema
 - 3. Manejo Efectivo



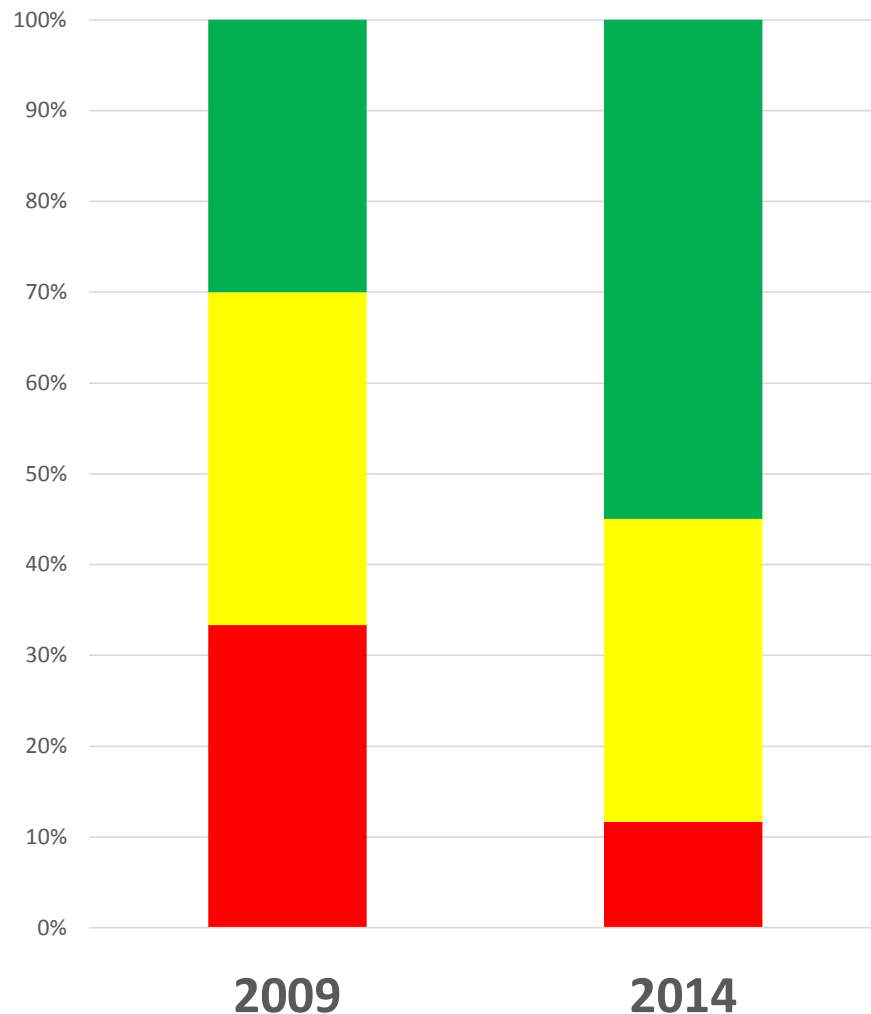


Indicadores de Desempeño MSC



- Califican la pesquería contra un estándar internacional e imparcial de sostenibilidad
- 30 indicadores, por nivel de prioridad:

Prioridad	2009	2014
ALTA	10	3,5
MEDIA	11	10
BAJA	9	16,5



1. SALUD DE LA POBLACIÓN: LOGROS

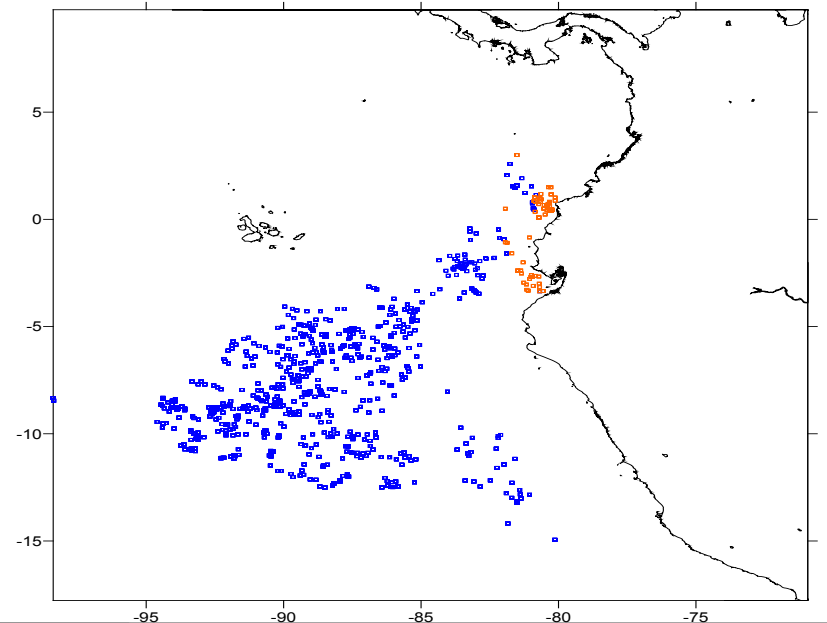
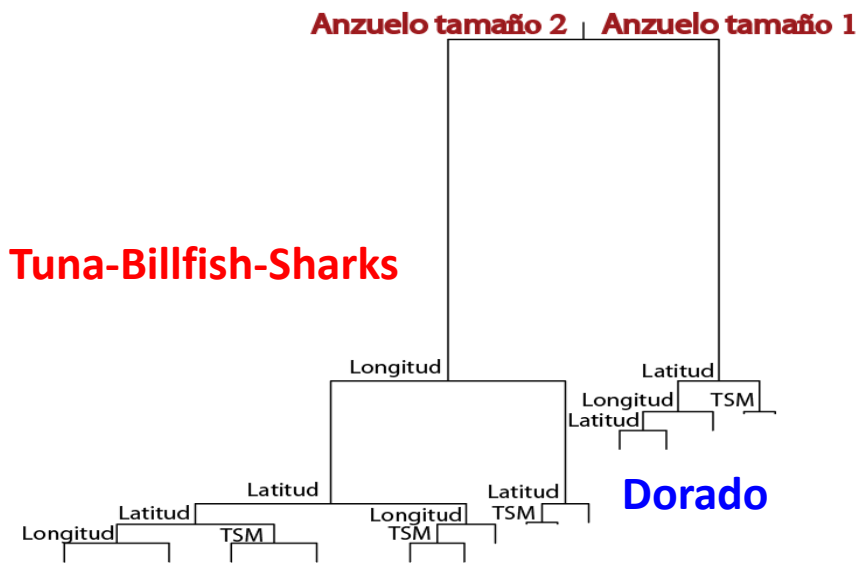
- ✓ Recolección y Análisis de Información
 - ✓ Inspectores y Observadores Capacitados
 - ✓ Técnicos Nacionales e Internacionales
 - ✓ Análisis Genético, de Edades, y CPUE





1. SALUD DE LA POBLACIÓN: DESAFIOS

- ❖ Definición de la Población: Meta Año 1
 - ❖ Identificar Unidades Poblacionales
 - ❖ Análisis de Composición de Captura indica 2 pesquerías de nodriza, distinguidas por el **tipo de anzuelo**:
 - ❖ Anzuelo 1: dorado domina la captura
 - ❖ Anzuelo 2: composición variada de captura
 - ❖ Depende de la zona de pesca y TSM

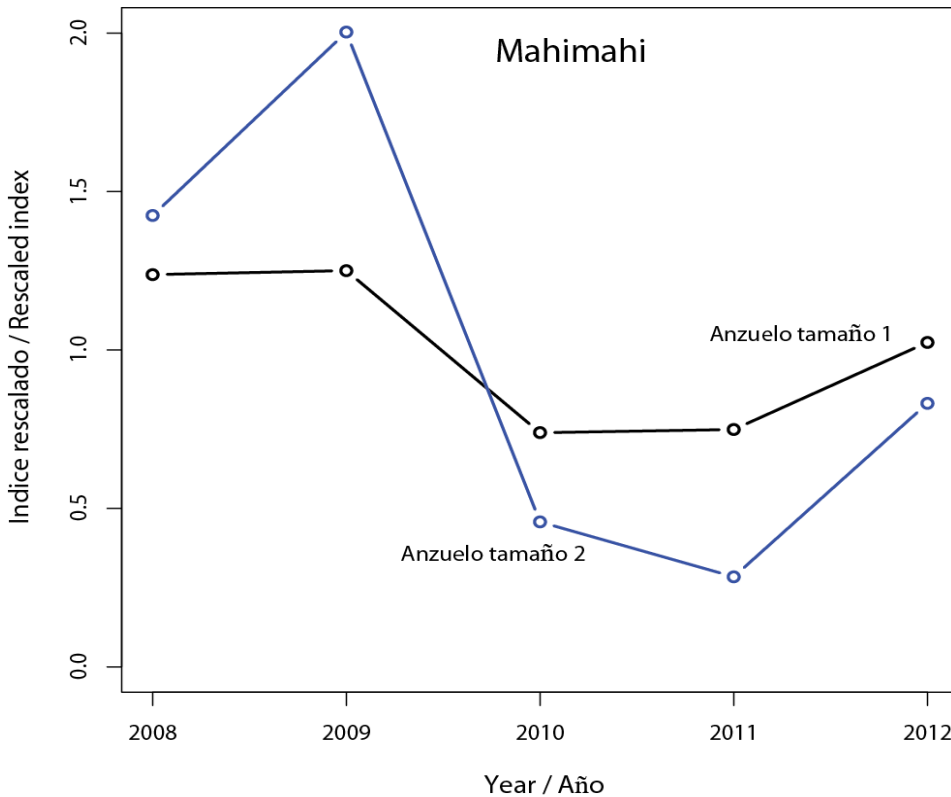




1. SALUD DE LA POBLACIÓN: DESAFIOS

❖ Evaluación de la Población: Meta Año 3

- ❖ Colaboración Internacional
- ❖ Análisis de Información



Desarrollo de Indicadores:

- ❖ CPUE estandarizada (GAM)
- ❖ Talla
- ❖ Peso Promedio
- ❖ Biomasa Relativa
- ❖ Reclutamiento Relativo
- ❖ Captura

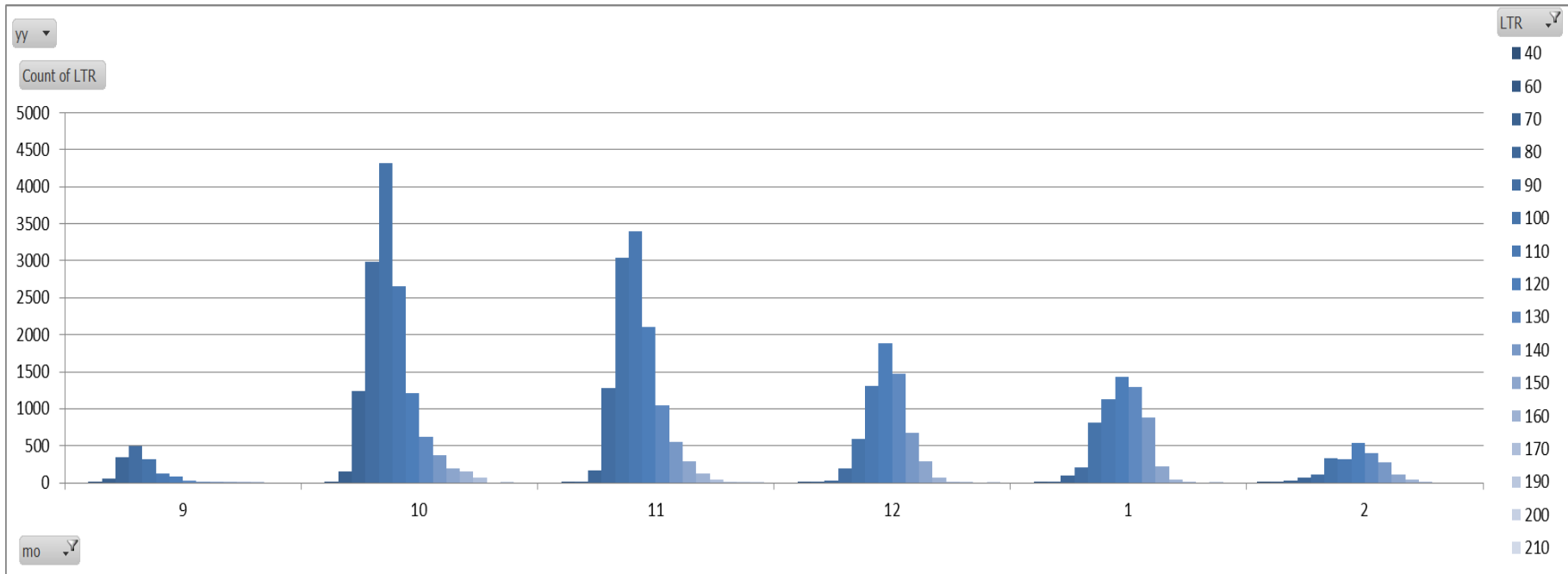


1. SALUD DE LA POBLACIÓN: DESAFIOS

❖ Evaluación de la Población: Meta Año 3

- ❖ **Especies de alta productividad:**
 - ❖ Datos dependientes de la pesquería son suficientes
 - ❖ Difícil separar señales de explotación de señales del ambiente

Frecuencia de Talla por Mes del Dorado (2008-2011)



1. SALUD DE LA POBLACIÓN: DESAFIOS

- ❖ Evaluación de Estrategias de Manejo: Meta Año 5
 - ❖ Puntos y Límites de Referencia
 - ❖ Trabajos de simulación (diferentes modelos)
 - ❖ Reglas de Control de Captura



2. ECOSISTEMA: LOGROS

- ✓ Mitigación de Captura de Tortugas Marinas
 - ✓ Observadores a Bordo
 - ✓ Capacitación de Pescadores en Mejores Prácticas
 - ✓ Anzuelos Circulares y Orinques:
 - ✓ Innovación Tecnológica
 - ✓ Extensionismo y Cambio de Mentalidad
 - ✓ Mercados: Eliminación de Aranceles
 - ✓ Dept. de Regulación y Recambio de Artes de Pesca



2. ECOSISTEMA: DESAFÍOS

- ✓ Ampliar y Demostrar Éxitos:
 - ✓ Determinar nivel óptimo de cobertura de observadores
 - ✓ Incentivar mejores prácticas pesqueras
 - ✓ Implementar mejores prácticas al nivel nacional



3. MANEJO: LOGROS

- ✓ **Manejo Nacional, Fortalecido**
- ✓ PAN Dorado, institucionalizado
- ✓ Sistema de Control y Vigilancia
- ✓ Comunicación de Éxitos



3. MANEJO: LOGROS

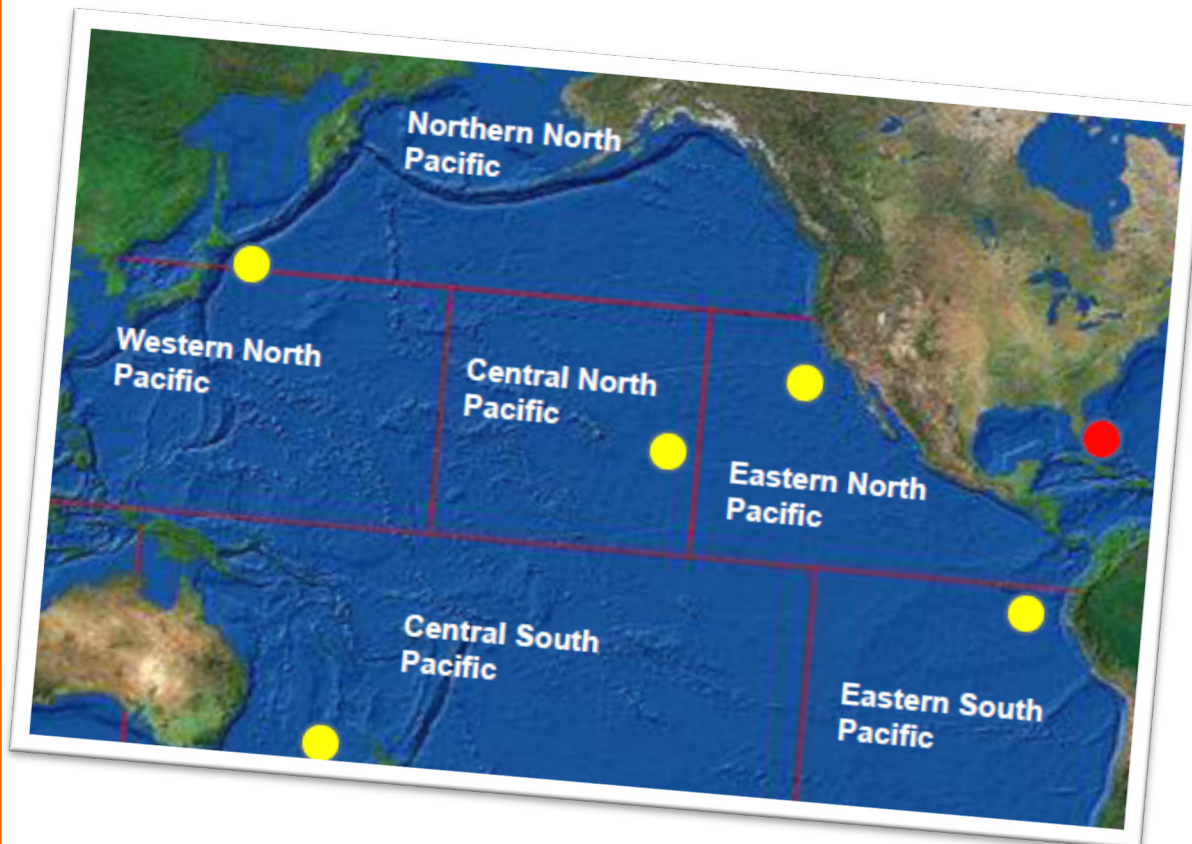


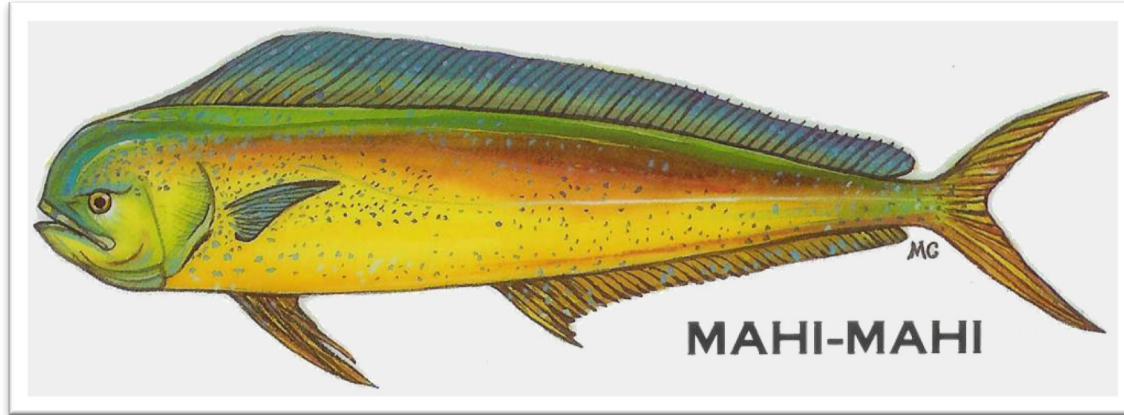
- ✓ **Acuerdos Ministeriales**
 - ✓ AM #203, 2011: PAN Dorado
 - ✓ AM #407, 2011: Límite al Esfuerzo
 - ✓ AM #070, 2011: Veda del Dorado
 - ✓ AM #055, 2011: Consejo Consultivo
 - ✓ AM #204, 2011: Programa de Observadores
-

3. MANEJO: DESAFIOS

❖ Manejo Internacional de Recurso Compartido

- ❖ Talleres Internacionales
- ❖ Armonización de Manejo





Muchas Gracias

Indicador de Desempeño

2009

2014

Principio 1 Estado del Stock

1.1.1 Estado del Stock

Alta

Media*

1.1.2 Puntos de Referencia

Alta

Media*

1.2.1 Desempeño de la Estrategia de Captura

Alta

Alta

1.2.2 Reglas y Herramientas: Control de Captura

Alta

Alta

1.2.3 Información y Monitoreo

Media

Media*

1.2.4 Evaluación de Stock

Alta

Media*

Principio 2 Ecosistema

2.1.1 Estado de Especies Retenidas

Baja

Baja

2.1.2 Estrategia de Manejo Especies Retenidas

Baja

Baja

2.1.3 Información/Monitoreo Especies Retenidas

Baja

Baja

2.2.1 Estado Captura Incidental

Baja

Baja

2.2.2 Estrategia de Manejo Captura Incidental

Baja

Baja

2.2.3 Información/Monitoreo Captura Incidental

Media

Baja

2.3.1 ETP Estado

Media

Baja

2.3.2 ETP Estrategia de Manejo

Media

Baja

2.3.3 ETP Información y Monitoreo

Media

Media





2009

2014

2.4.1 Estado del Hábitat

Baja

Baja

2.4.2 Estrategia de Manejo del Hábitat

Baja

Baja

2.4.3 Monitoreo e Información del Hábitat

Baja

Baja

2.5.1 Estado del Ecosistema

Baja

Baja

2.5.2 Estrategia de Manejo del Ecosistema

Media

Media

2.5.3 Monitoreo e Información del Ecosistema

Media

Media

Principio 3 Sistema de Manejo

3.1.1 Marco Legal/Tradicional

Alta

B M

3.1.2 Consultas, Reglas & Responsabilidades

Alta

B M

3.1.3 Objetivos de Largo Plazo

Alta

Baja

3.1.4 Incentivos a la Pesca Sostenible

Media

Baja

3.2.1 Objetivos Específicos de la Pesquería

Media

B M

3.2.2 Procesos de Toma de Decisiones

Alta

M A

3.2.3 Cumplimiento y Control

Alta

B A

3.2.4 Plan de Investigaciones

Media

Media

3.2.5 Evaluación de Desempeño de Manejo

Media

B A

