

Comisión Interamericana del Atún Tropical
Inter-American Tropical Tuna Commission

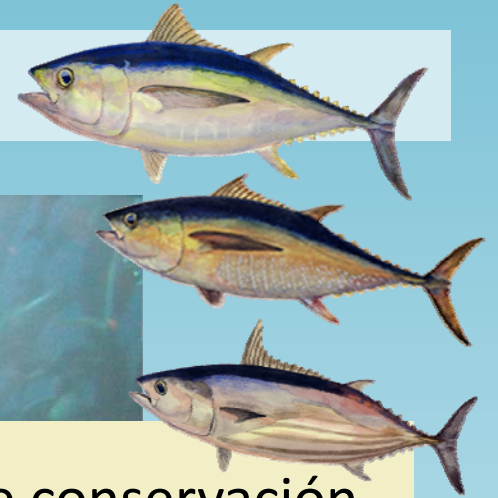


CONDICIÓN DE LAS POBLACIONES DE ATUNES, 2016
STATUS OF THE TUNA STOCKS, 2016



92ª Reunión de la CIAT
92nd Meeting of the IATTC

Síntesis–Outline



Condición de las poblaciones y recomendaciones de conservación

- Atunes tropicales: Aleta amarilla, patudo, barrilete
- Atunes templados: Aleta azul del Pacífico, albacora

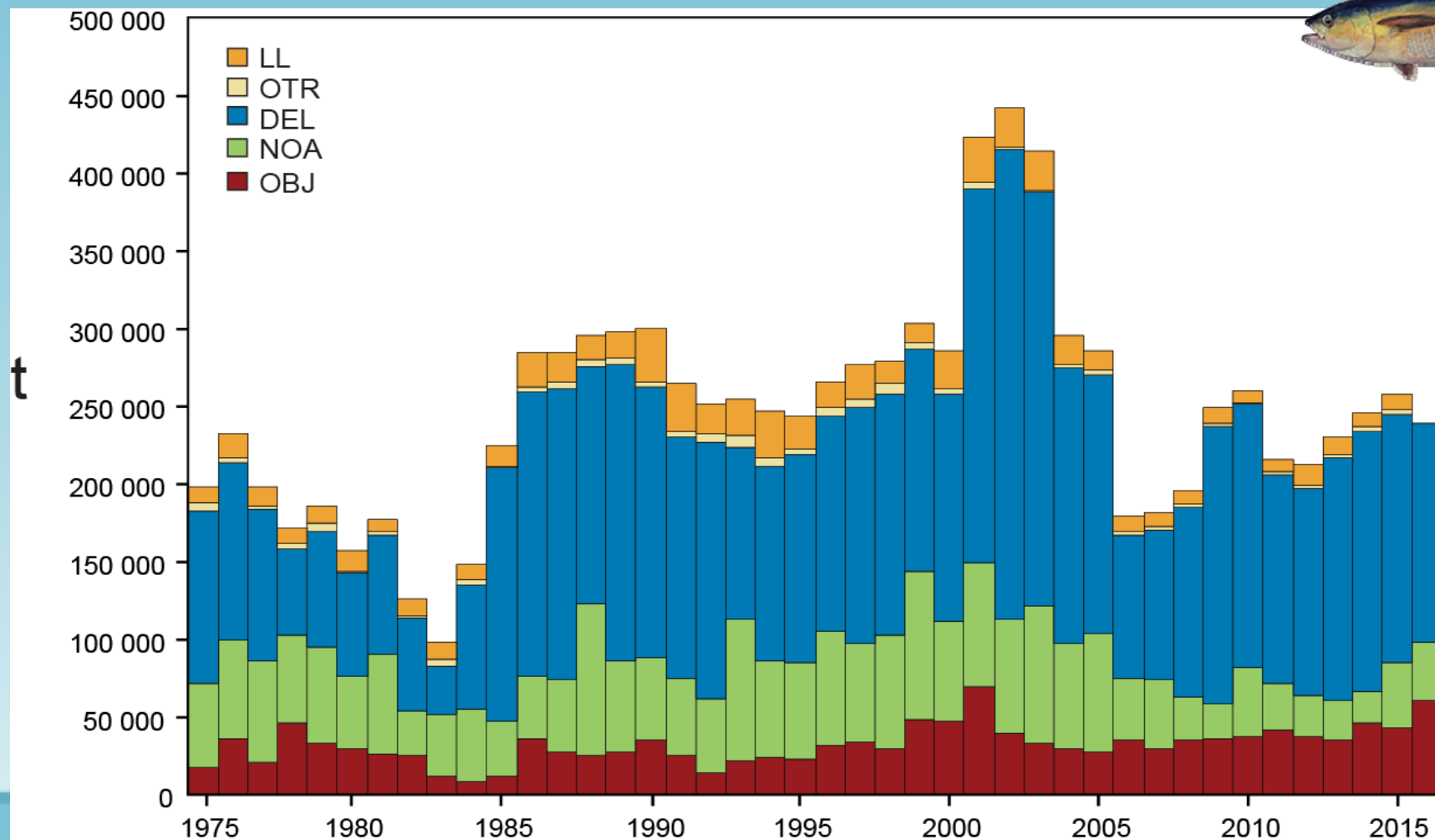
Stock status and conservation recommendations

- Tropical tunas: Yellowfin, bigeye, skipjack
- Temperate tunas: Pacific bluefin, albacore

Aleta amarilla–Yellowfin (YFT)

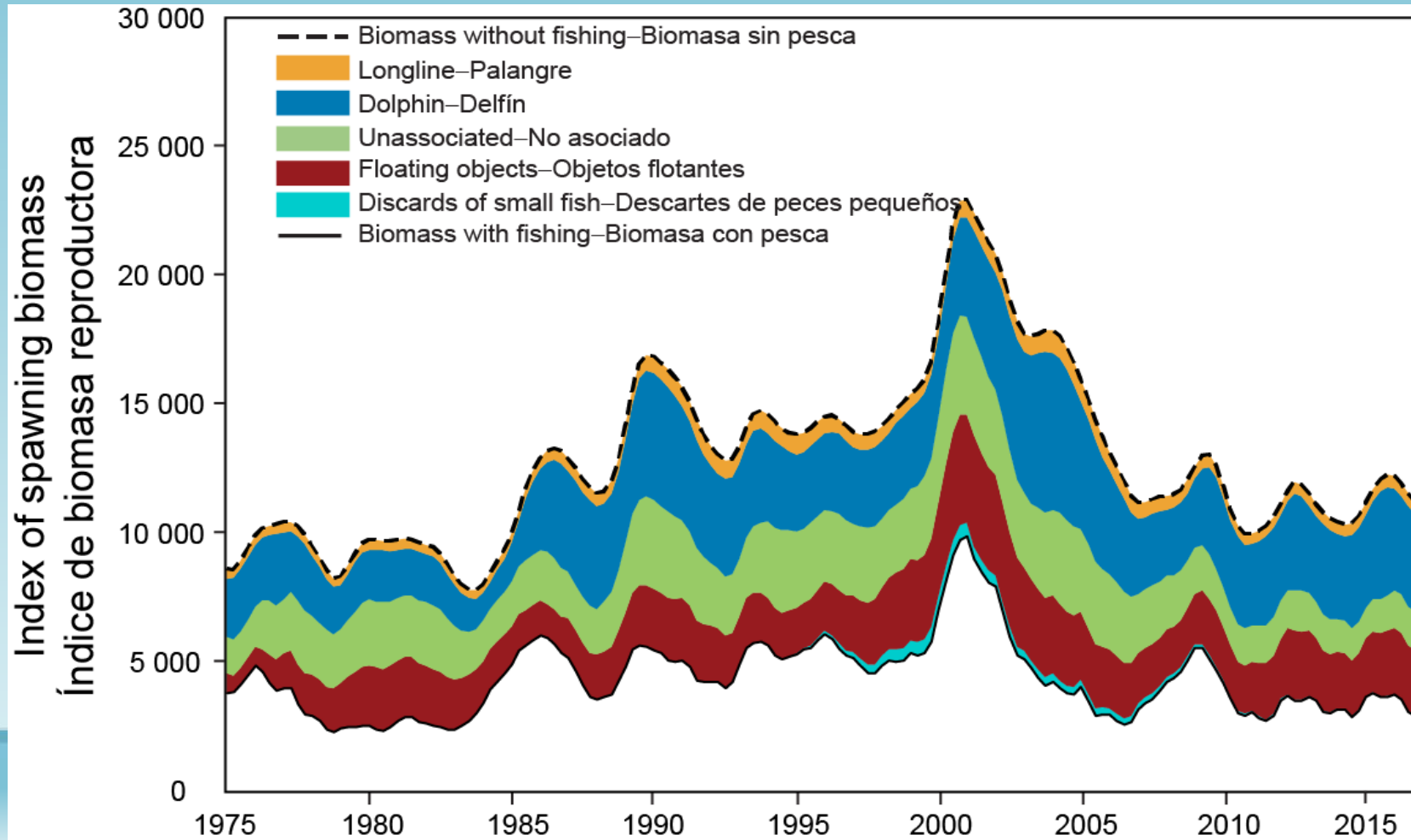


YFT: Captura por arte/tipo de lance–Catch by gear/set type

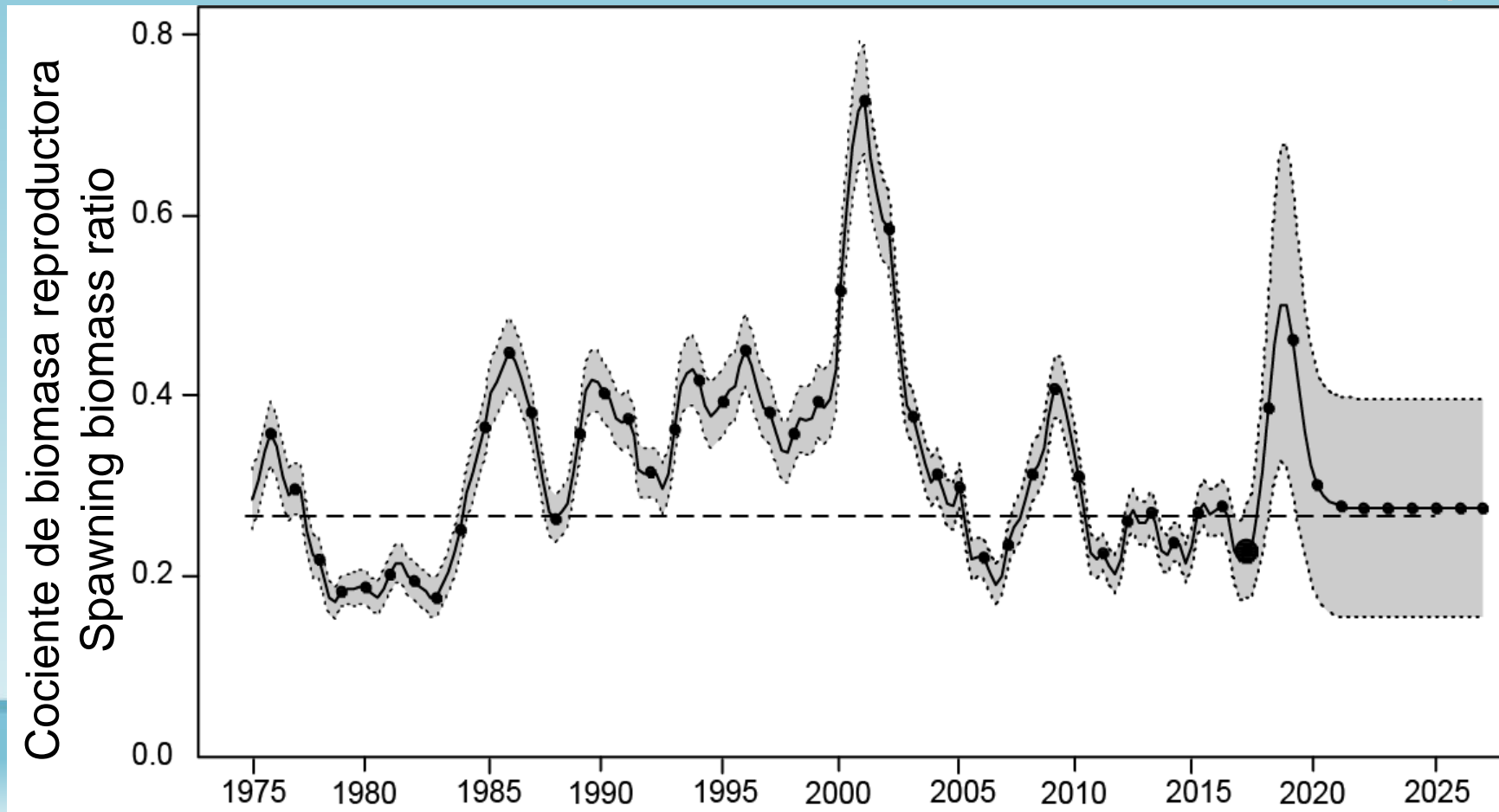


Tipos de lance-Set types: DEL: delfín – dolphin; NOA: no asociado – unassociated; OBJ: objeto flotante – floating object

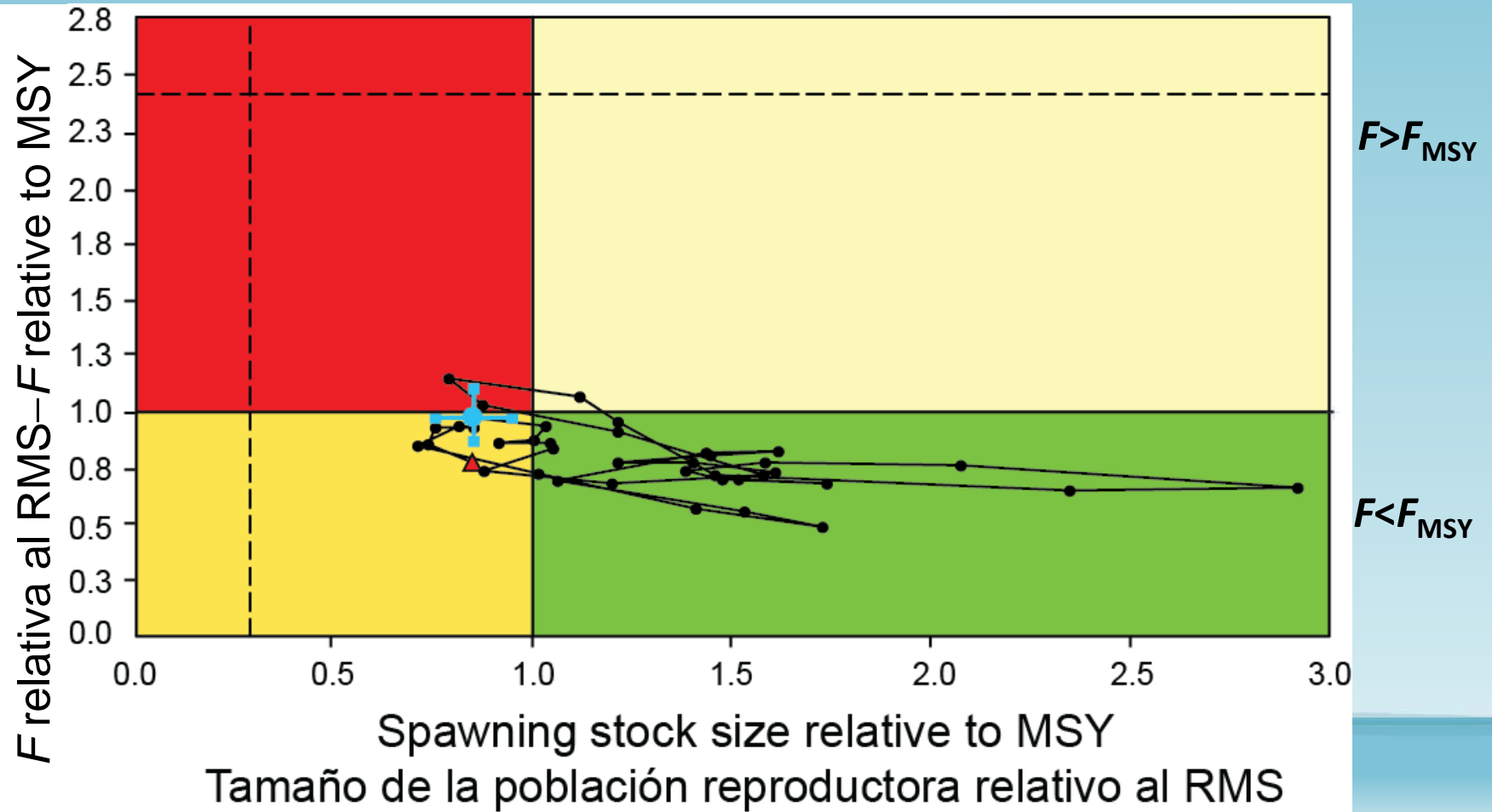
YFT: Impacto de la pesca–Fishery impact



YFT: Trayectoria de la biomasa-Biomass trajectory



YFT: Gráfica de Kobe–Kobe plot



YFT: Cantidades de RMS–MSY quantities

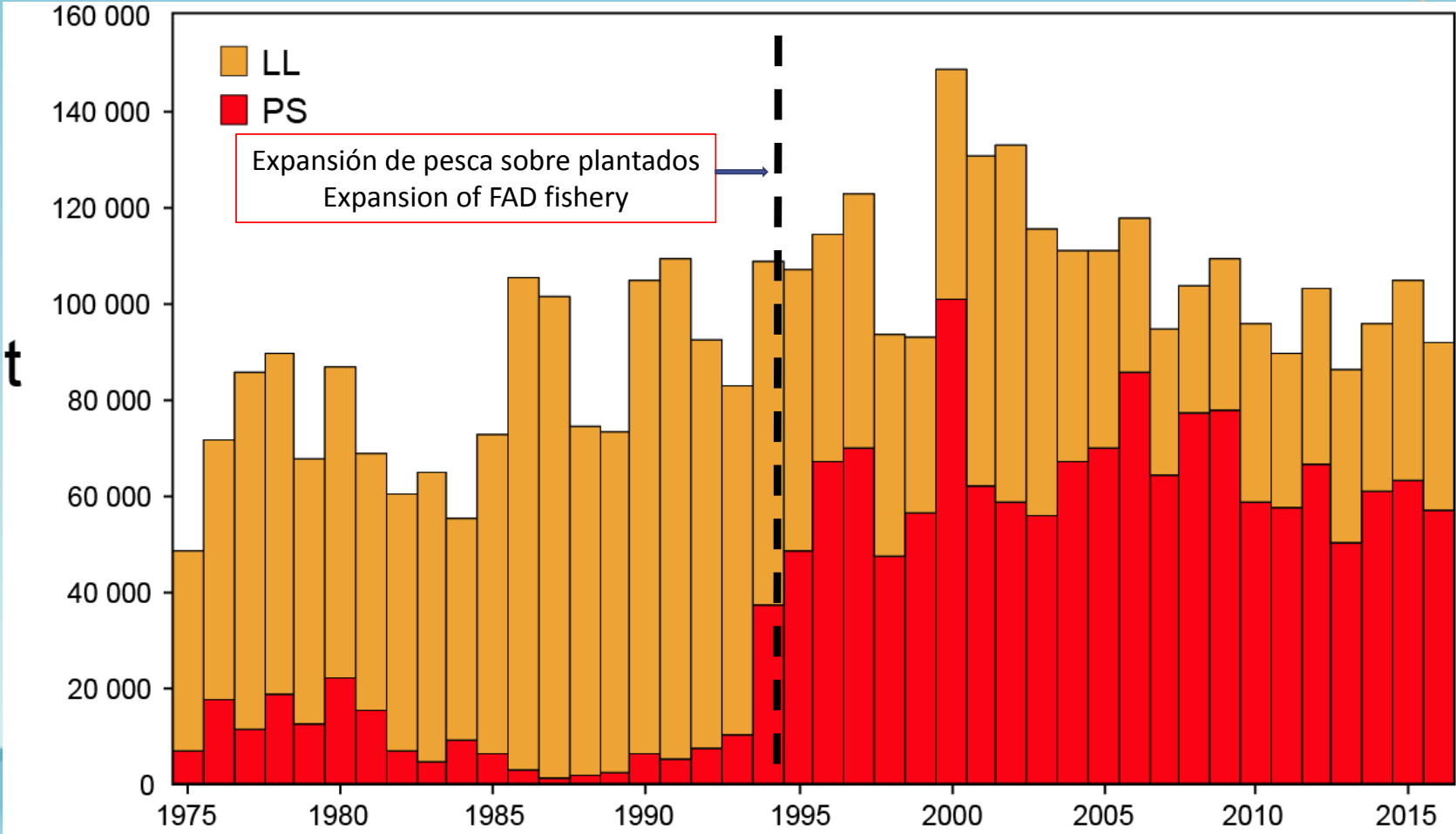


	Estimación Estimate
$S_{\text{recente}}/S_{\text{RMS}} - S_{\text{recente}}/S_{\text{MSY}}$	0.86
Multiplicador de F F multiplier	1.03

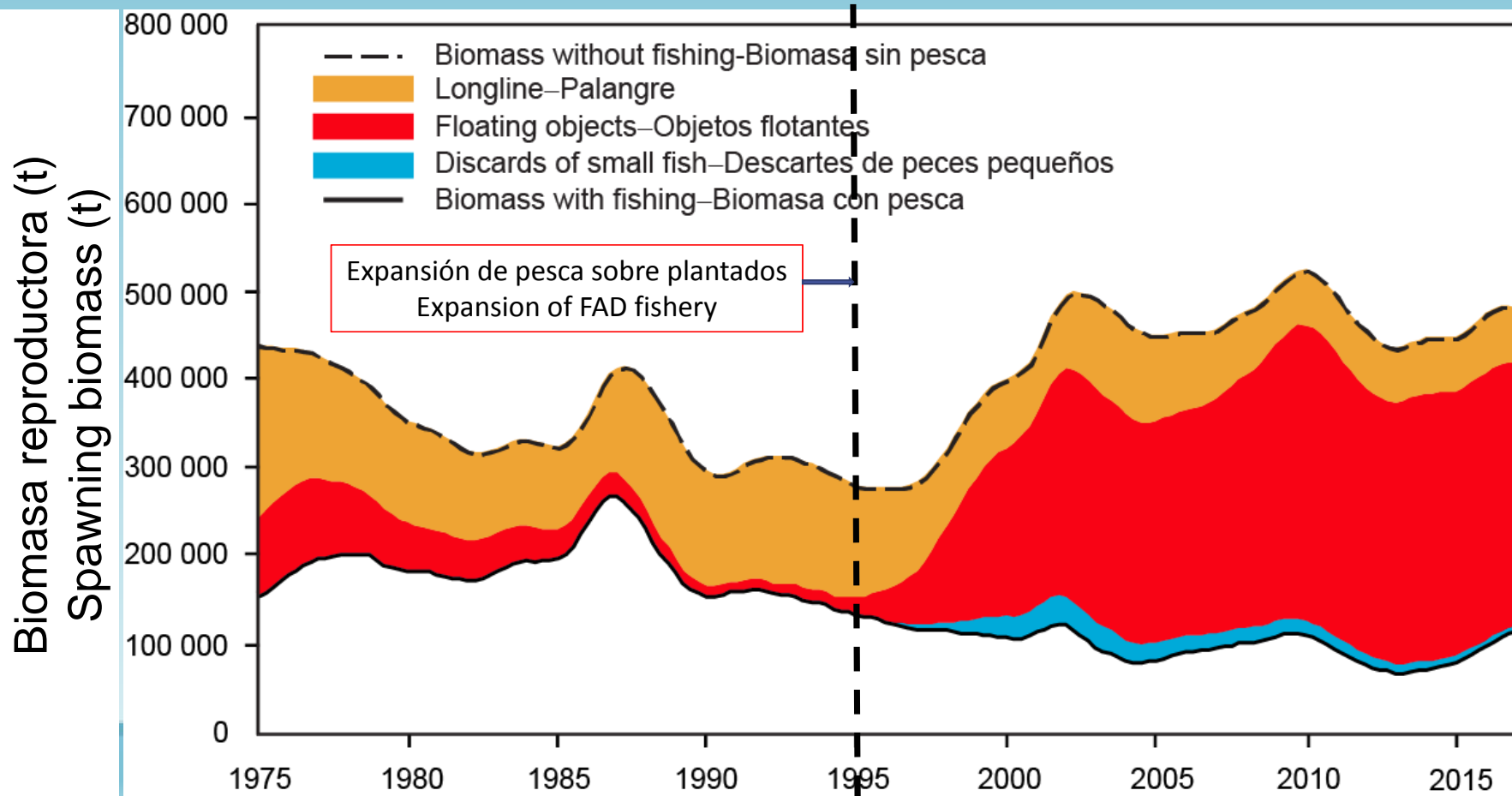
Patudo–Bigeye (BET)



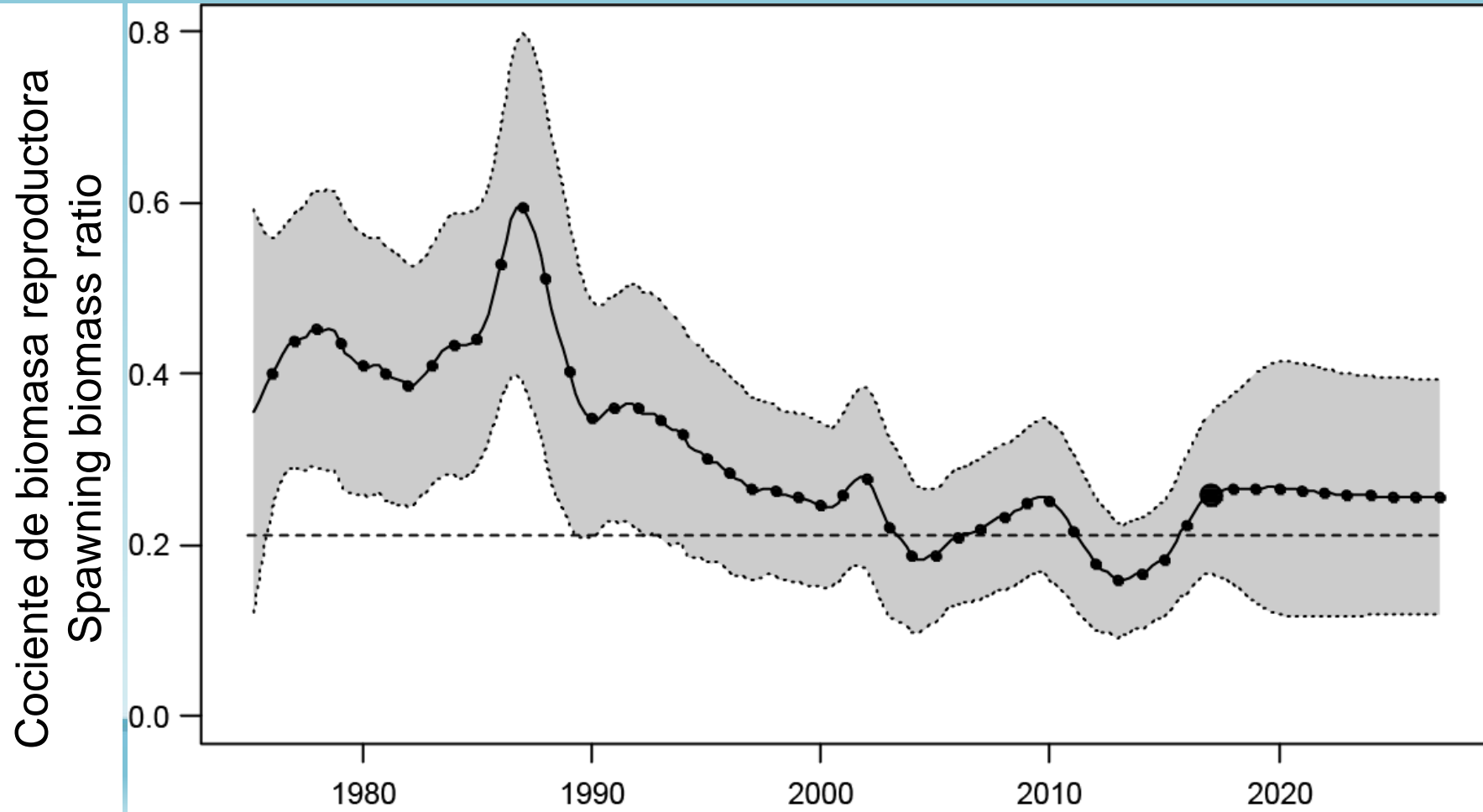
BET: Captura por arte—Catch by gear



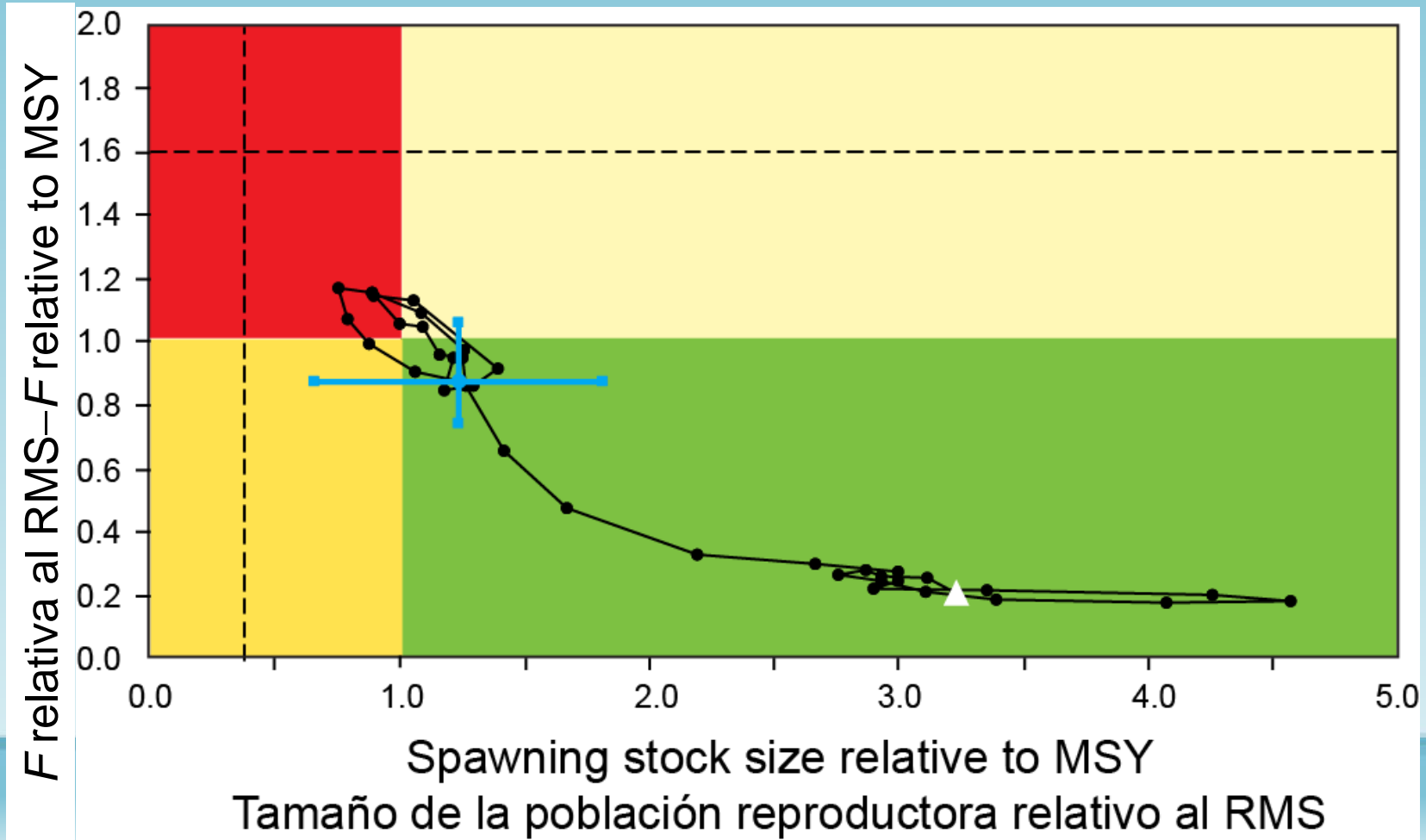
BET: Impacto de la pesca–Fishery impact



BET: Trayectoria de la biomasa-Biomass trajectory



BET: Gráfica de Kobe–Kobe plot

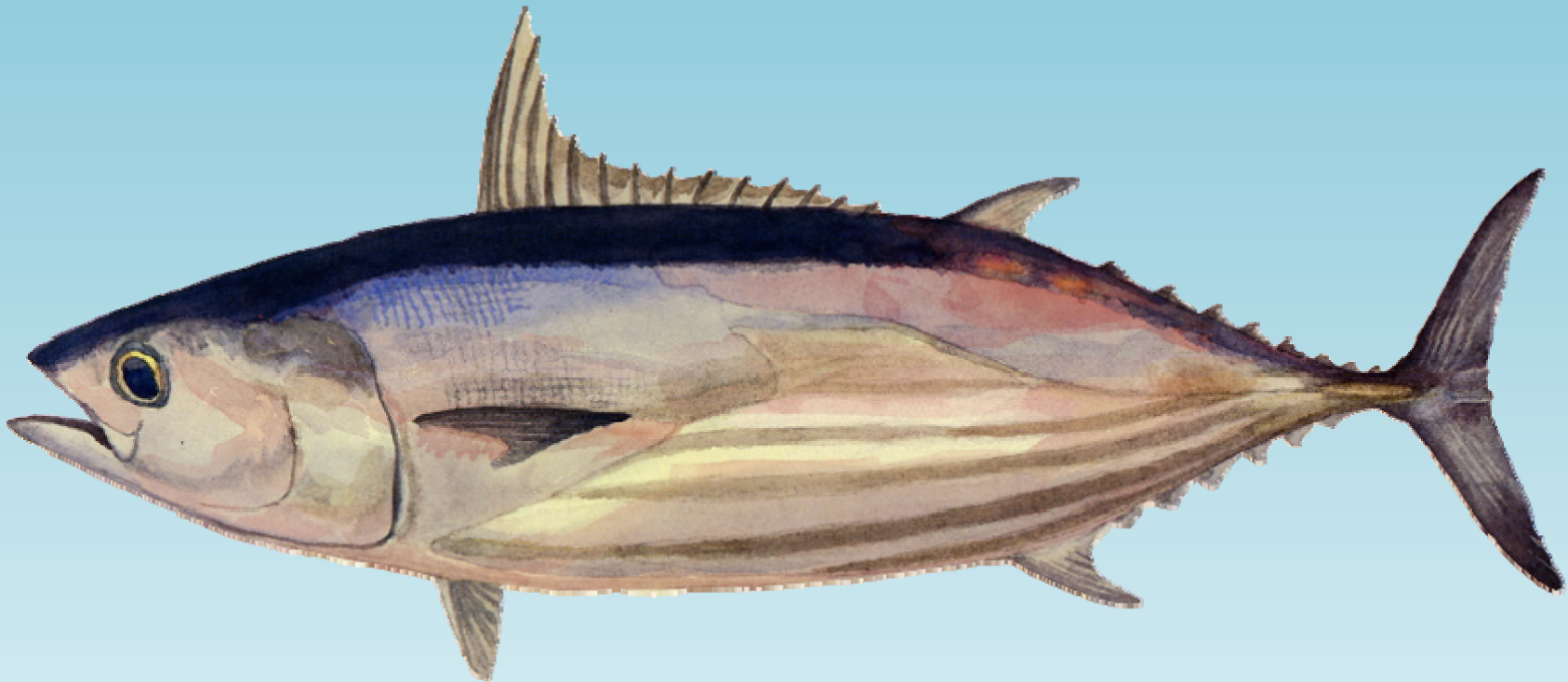


BET: Cantidades de RMS–MSY quantities

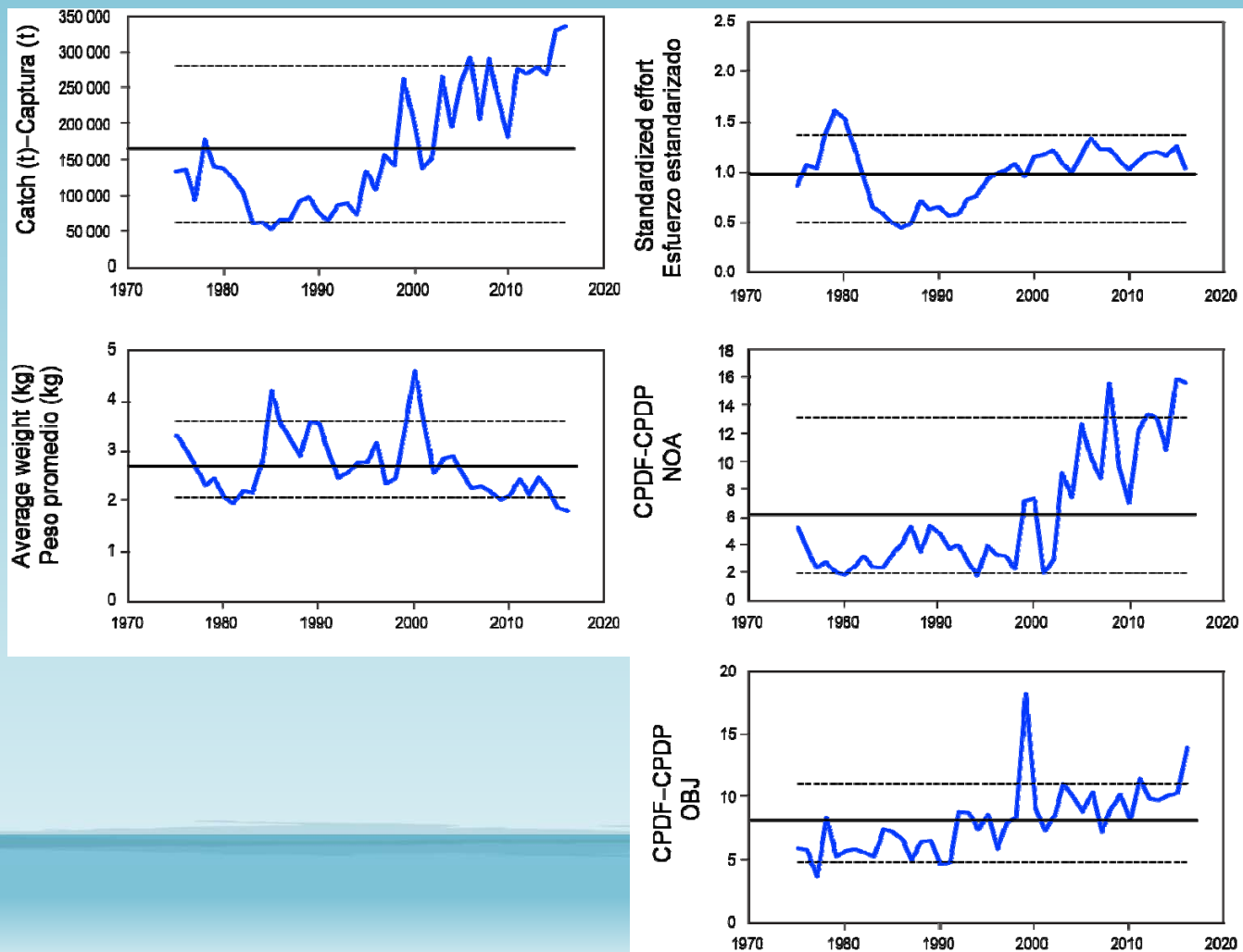


	Estimación Estimate
$S_{\text{recente}}/S_{\text{RMS}} - S_{\text{recente}}/S_{\text{MSY}}$	1.23
Multiplicador de F F multiplier	1.15

Barrilete–Skipjack (SKJ)



SKJ: Indicadores de condición de población—Stock status indicators



SKJ: Condición de la población—Stock status



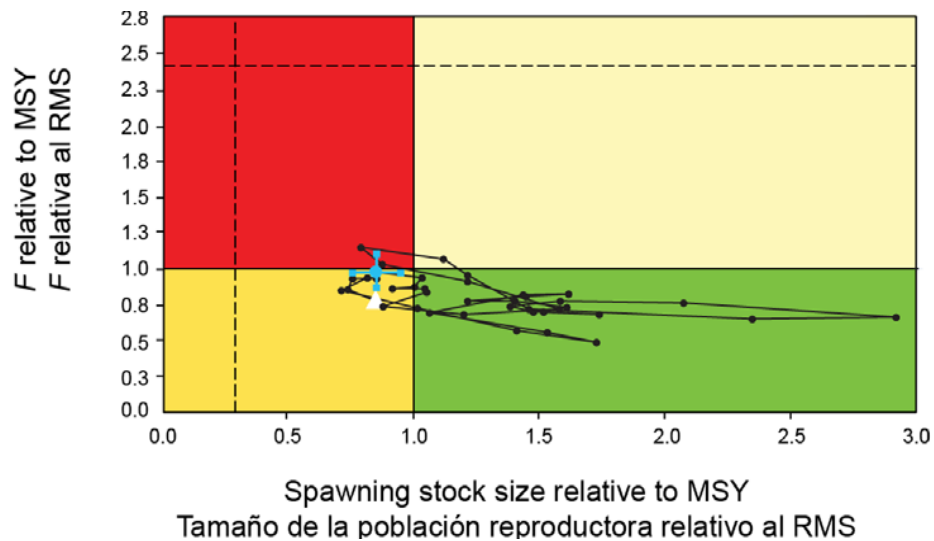
- Evaluación convencional de la población imposible
 - Peso promedio inferior a niveles históricos en 2015 y 2016
 - Debido probablemente a reclutamientos grandes en 2015 y 2016
 - Algunos indicadores cerca por encima de en niveles históricos, pero ningún impacto de la pesca adverso aparente
 - Análisis de Productividad y Susceptibilidad (APS):
 - Productividad del barrilete > patudo
 - Susceptibilidad del barrilete \approx patudo
 - Patudo $F < F_{MSY}$; por lo tanto, F del barrilete debería también ser $< F_{MSY}$
 - Barrilete se beneficia de C-17-01 (no pescado durante el año entero)
- Conventional stock assessment not possible
 - Average weight below historic levels in 2015 and 2016
 - due probably to large recruitments in 2015 and 2016
 - Some indicators near/above historic levels, but no apparent adverse impacts of fishing
 - Productivity and Susceptibility Analysis (PSA):
 - Skipjack productivity > bigeye
 - Skipjack susceptibility \approx bigeye
 - Bigeye $F < F_{MSY}$; therefore, skipjack F should also be $< F_{MSY}$
 - Skipjack benefits from C-17-01 (not fished during the entire year)

YFT+BET: Condición de las poblaciones de las evaluaciones de 2016

YFT+BET: Stock status from 2016 assessments

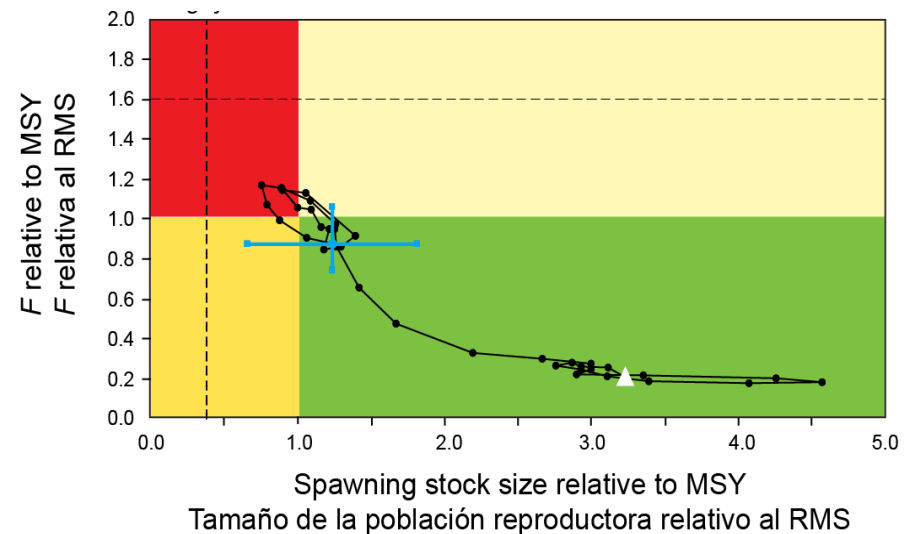
YFT

- Biomasa reproductora y mortalidad por pesca por debajo del nivel de RMS ($S < S_{RMS}$; $F < F_{RMS}$)
- Spawning biomass and fishing mortality below MSY level ($S < S_{MSY}$; $F < F_{MSY}$)
- **Multiplicador de F — F multiplier = 1.03**



BET

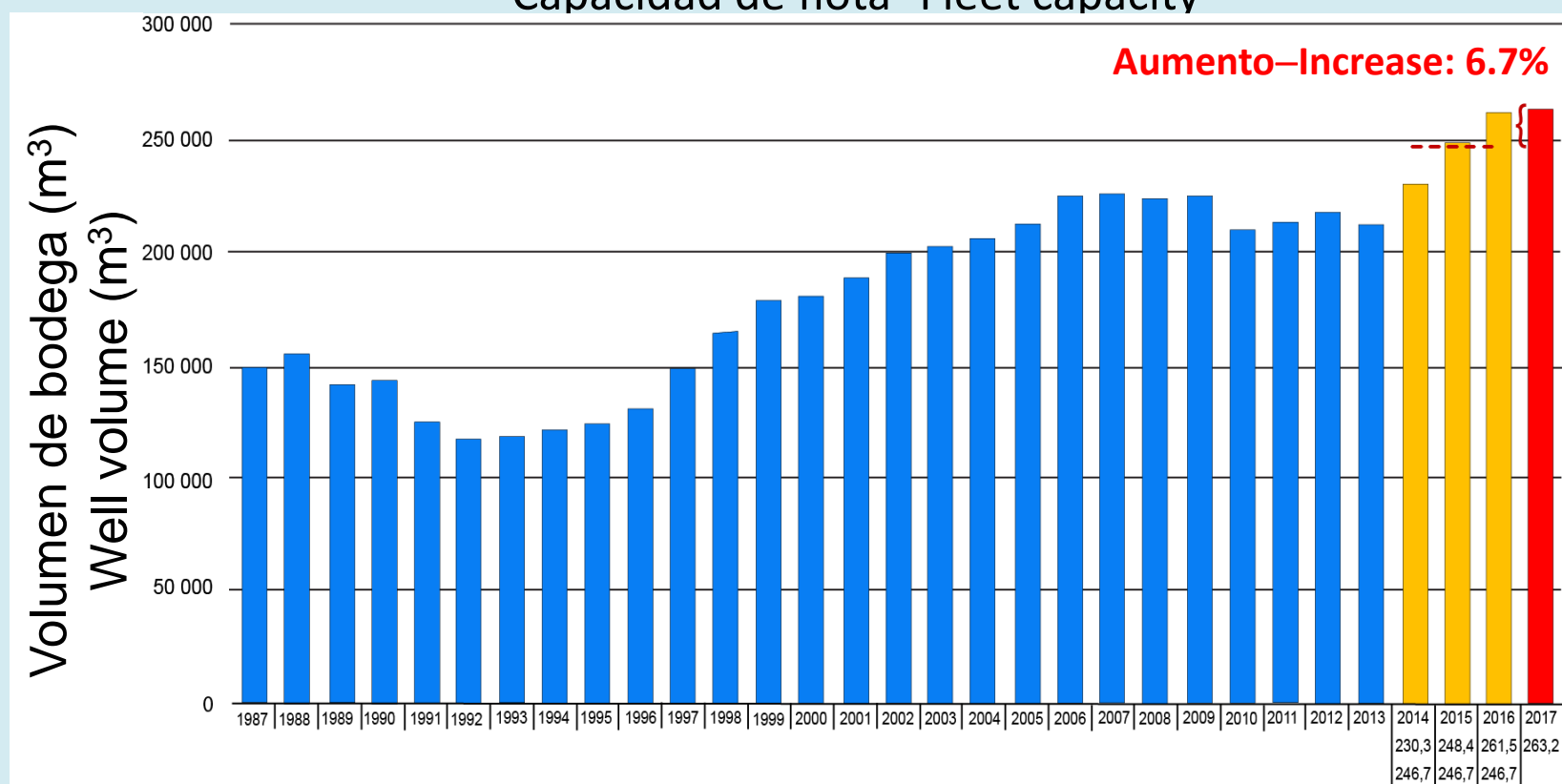
- Biomasa reproductora por encima del nivel de RMS ($S > S_{RMS}$)
- Spawning biomass above MSY level ($S > S_{MSY}$)
- Mortalidad por pesca por debajo del nivel de RMS ($F < F_{RMS}$)
- Fishing mortality below MSY level ($F < F_{MSY}$)
- **Multiplicador de F — F multiplier = 1.15**



ATUNES TROPICALES: Recomendaciones de conservación TROPICAL TUNAS: Conservation recommendations

El multiplicador de F más bajo (YFT) necesita ser ajustado por el aumento de capacidad
Lower F multiplier (YFT) needs to be adjusted for the capacity increase

Capacidad de flota—Fleet capacity



ATUNES TROPICALES: Recomendación de conservación **TROPICAL TUNAS: Conservation recommendation**

Para lograr F_{RMS} (basado en aleta amarilla), ajustado por el aumento de capacidad:
To achieve F_{MSY} (based on yellowfin), adjusted for capacity increase:

Multiplicador de F de la evaluación del aleta amarilla F multiplier from the yellowfin stock assessment	1.03
Aumento de capacidad Capacity increase	6.7%
Multiplicador de F ajustado por aumento de capacidad F multiplier adjusted for capacity increase	0.97
Días de veda-Days of closure	72

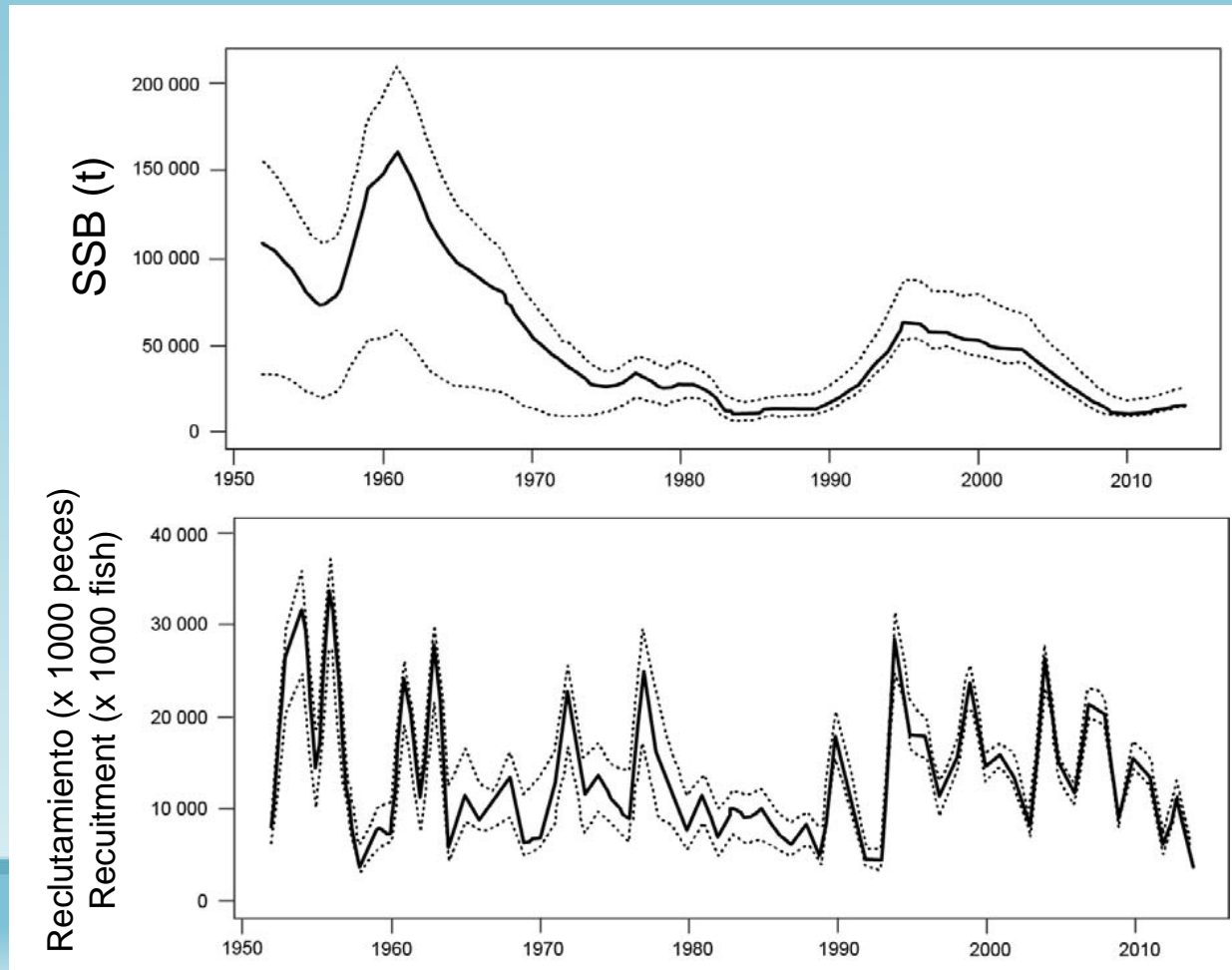
RECOMENDACIÓN-RECOMMENDATION:

Extender la veda de la pesquería de cerco en la resolución C-17-01 a 72 días
Extend the closure of the purse-seine fishery in Resolution C-17-01 to 72 days

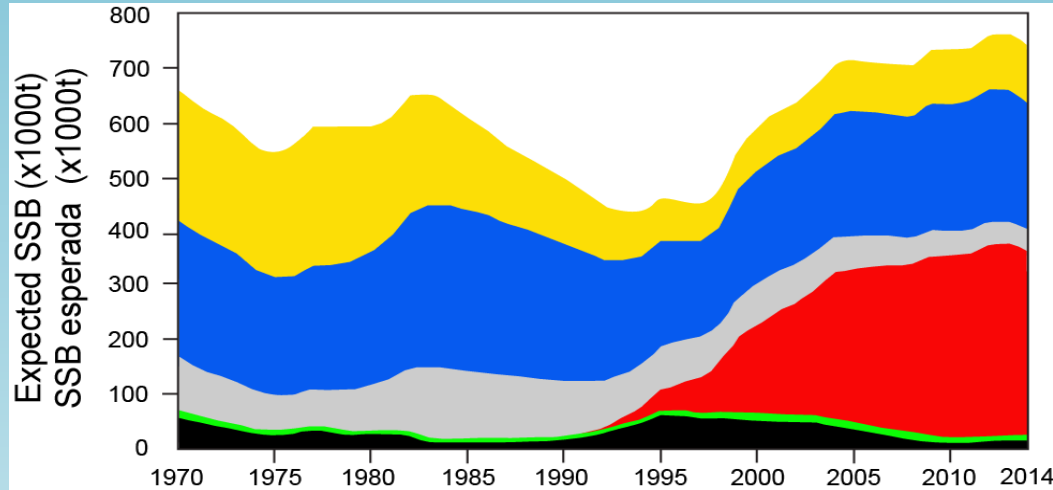
Aleta azul del Pacífico–Pacific bluefin (PBF)



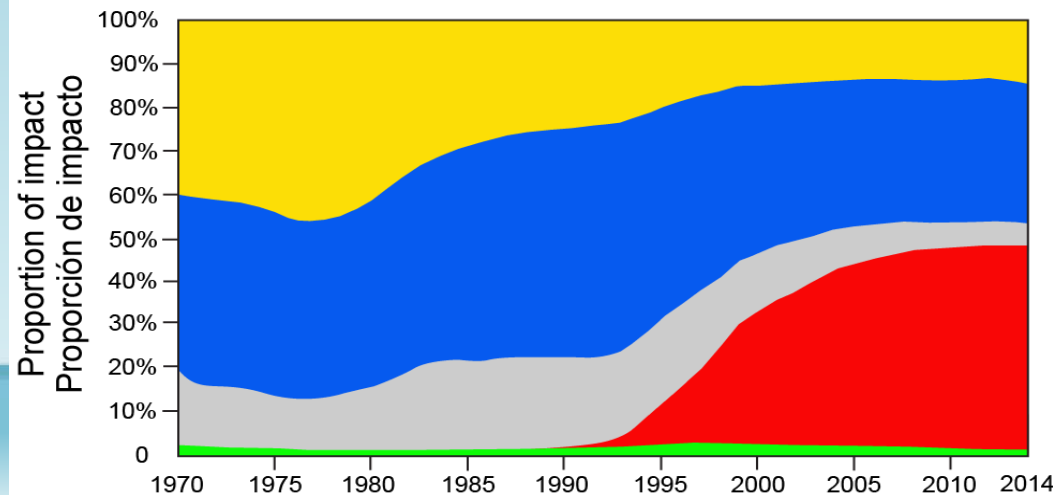
PBF: Condición de la población–Stock status (Evaluación del ISC–ISC assessment, 2016)



PBF: Impacto de la pesca–Fishery impact



- EPO fisheries–Pesquerías OPO
- WPO coastal fisheries–Pesquerías costeras WPO
- WPO PS
- WPO PS small fish–WPO PS peces pesqueños
- WPO LL
- Base case–Caso base



PBF: Proyecciones—Projections



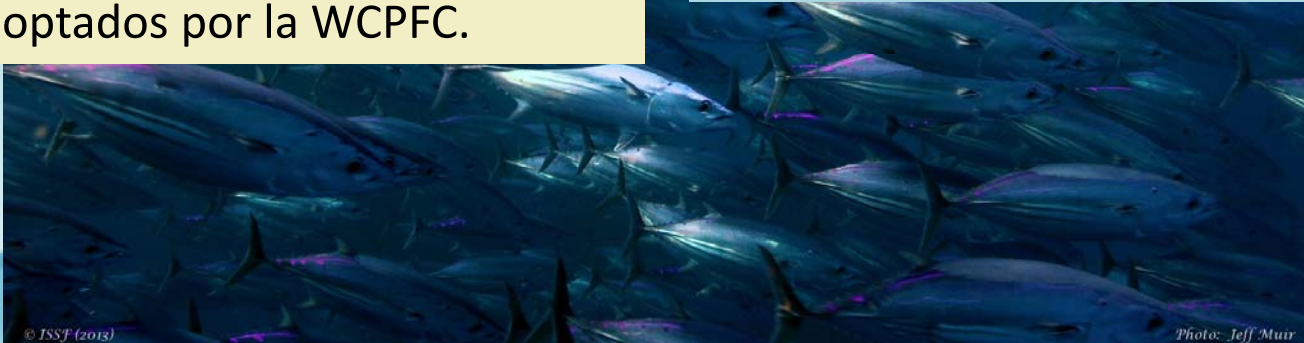
- Reclutamientos recientes aparentemente inferiores al promedio histórico
 - **Proyección:** bajo la ordenación actual, la población se restablecerá al objetivo provisional para 2024, aún si el reclutamiento sigue bajo
- Recent recruitments apparently below the historical average
 - **Projection:** under current management, stock will rebuild to interim target by 2024, even if recruitment remains low

PBF: C-16-08: nuevo objetivo de restablecimiento, regla de control de extracción, y puntos de referencia
PBF: C-16-08: new rebuilding target, Harvest Control Rule, and reference points



- En 2018 la Comisión adoptará un segundo objetivo de restablecimiento, que deberá alcanzarse en 2030.
- A más tardar en la reunión de 2018, la Comisión desarrollará puntos de referencia y reglas de control de extracción, comparables con aquellos adoptados por la WCPFC.

- In 2018 the Commission shall adopt a second rebuilding target, to be achieved by 2030.
- No later than the 2018 meeting, the Commission shall develop reference points and harvest control rules, comparable to those adopted by the WCPFC.



PBF: Recomendaciones de conservación
PBF: Conservation recommendations



RECOMENDACIONES:

- La resolución actual ([C-16-08](#)) es suficiente
- Ninguna recomendación adicional
- Alentar a la WCPFC a adoptar medidas adicionales para reducir la captura de adultos

RECOMMENDATIONS:

- Current resolution ([C-16-08](#)) is adequate
- No additional recommendations
- Encourage WCPFC to adopt additional measures to reduce the catch of adults



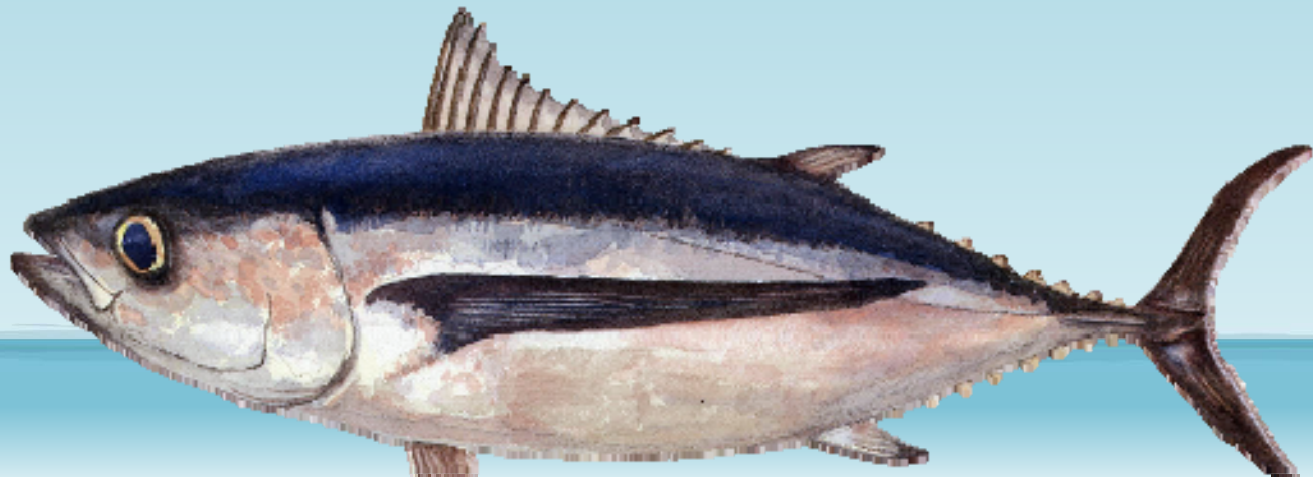
Albacora–Albacore (ALB)



ALB: Evaluación-Assessment

- Evaluación de 2007 mejor que la de 2014
- Sobrepesca probablemente no ocurriendo
- Población probablemente no sobrepescada
- Persisten grandes incertidumbres
- Taller de Evaluación de Estrategias de Ordenación en octubre de 2017

- 2017 assessment is an improvement over 2014
- Overfishing probably not occurring
- Stock probably not overfished
- Large uncertainties remain
- Management Strategy Evaluation workshop in October 2017



ALB: Recomendación de conservación
ALB: Conservation recommendation

Continuar la resolución actual
(C-13-03)

Continue the current resolution
(C-13-03)



CIAT IATTC



¿Preguntas?—Questions?

